

TUYAUX & RACCORDS

Catalogue complet avec les prix bruts 2023 (hors TVA)

Support technique et exécutions spéciales sur demande

plus
MEATZ* actuel

*Supplément pour le renchérissement
des métaux, de l'énergie et d'autres
facteurs de production





ZEROWATERLOSS UNE VISION SE RÉALISE

Chers clients et partenaires,

L'eau est le fondement de la vie – c'est une évidence. Néanmoins (ou peut-être en raison de cela), nous sommes pas prêts à payer un prix correct pour une bonne eau limpide et sûre, à investir de sorte que l'eau soit transportée de manière fiable dans des infrastructures durables, que sa qualité soit conservée ou que le vol et le gaspillage soient empêchés.

Après des dizaines d'années consacrées aux questions relatives à l'eau, la société VONROLL HYDRO a développé ZEROWATERLOSS pour répondre à la gestion de l'eau. Nous avons pu constater que ZEROWATERLOSS est devenu un défi global. L'été 2003 a été le premier à nous montrer à quel point le fondement de notre vie et de notre qualité de vie est fragile, même dans les pays européens bien arrosés. L'année 2018 a rafraîchi nos mémoires au sujet de cette question volontairement refoulée. De nombreuses régions enregistrent une baisse de la nappe phréatique et une grande partie des migrations mondiales sont certainement liées au manque d'eau croissant et/ou aux conflits liés au contrôle des réserves d'eau. Outre les changements climatiques, la croissance démographique, les exigences de train de vie, l'exploitation irresponsable et l'ignorance sont les causes principales de la pénurie d'eau. Ce qui fut il y a peu encore la mer d'Aral est aujourd'hui un désert jonché d'épaves de bateaux. Dans de nombreux pays, plus de 50 % de l'eau potable produite par des systèmes de dessalage énergivores disparaissent entre les sites de production et les consommateurs.

La déclaration de mission ZEROWATERLOSS (www.zerowaterloss.world) définit l'antithèse : l'eau est un élément essentiel du pacte intergénérationnel. Aujourd'hui, nous devons construire des infrastructures avec des éléments haut de gamme durables.

La qualité d'eau et l'utilisation de l'eau doivent être surveillées et assurées par des produits et services innovants (HYDROPORT et INFRAPORT comme base de Smart City et Smart Village). En outre, les éléments nécessaires à nos infrastructures sont à produire autant que possible sur un plan régional. Ainsi, nos valeurs, qui reflètent notamment nos lois relatives au travail et à la protection de l'environnement, bénéficient à nos infrastructures. De plus, les transports courts permettent de minimiser aussi les émissions de CO₂ et de gaz d'échappement.

Avec vous, nos clients et partenaires commerciaux, nous souhaitons implémenter ZEROWATERLOSS dans le monde entier grâce à des produits et services intégrés et compatibles. Le nouveau catalogue complet VONROLL HYDRO 2023 constitue la base solide d'un engagement commun. Nos équipes de bureaux d'études se feront un plaisir de vous assister pour la planification et l'implémentation de vos projets d'infrastructure de petite et grande envergure.

ZEROWATERLOSS – afin que l'eau reste le fondement sûr de la vie des générations à venir.

Pour les entreprises du groupe VONROLL HYDRO



Jürg Brand
Président du Conseil d'administration



Marta Lozano
Directrice ZEROWATERLOSS

1

Nous reconnaissons

l'accès sans discrimination à de l'eau propre comme un droit de l'homme fondamental.

2

Nous nous engageons

à ne pas consommer plus d'eau que les quantités renouvelées de manière naturelle et durable – à alimenter nos clients avec une eau de bonne qualité – à réintroduire l'eau usée dans les circuits après l'avoir purifiée.

3

Nous préférons

les matières recyclées et recyclables (si possible sans dégradation) produites et transportées en minimisant les émissions de CO₂ et de gaz d'échappement.

4

Nous respectons

le pacte générationnel en utilisant des produits et services haut de gamme et durables pour lesquels nous payons un prix équitable.

Table des matières

05 Tuyaux adduction eau potable
HYDROTIGHT

08 BLS

15 Tuyaux assainissement eaux usées
HYDROTIGHT

16 BLS

17 Raccords à emboîtures
HYDROTIGHT

39 Raccords à emboîtures BLS

56 Raccords à emboîtures à vis

78 Tuyaux et raccords à brides

104 Accessoires

104 Lubrifiant

105 Réparation/Set de démontage

109 Outils de montage HYDROTIGHT/BLS

TUYAUX

VONROLL ECOPUR HYDROTIGHT – Adduction eau potable

Modèle : Emboîture automatique HYDROTIGHT | Joint d'étanchéité TYTON | Longueur 6 m
 Normes : EN 545 | EN 15 655 | EN 15 189 | Norme d'usine
 Matériau : Fonte ductile | Revêtement intérieur et extérieur polyuréthane (PUR) | Joint d'étanchéité EPDM

Figure 2817



| DN | Classe de pression □ PFA bar | Poids / m kg | N° d'art. | CAN 412 | Prix / m CHF |
|-----|---------------------------------|-----------------|-----------|------------|-----------------|
| 80 | C100 | 14,3 | 280024 | 213.111 | 76.80 |
| 100 | C100 | 17,3 | 280025 | 213.112 | 85.80 |
| 125 | C64 | 21,9 | 280026 | 213.113 | 107.50 |
| 150 | C64 | 27,1 | 280027 | 213.114 | 131.30 |
| 200 | C64 | 35,3 | 280028 | 213.115 | 182.80 |
| 250 | C50 | 46,8 | 280029 | 213.116 | 257.60 |
| 300 | C50 | 60,1 | 280030 | 213.117 | 327.20 |

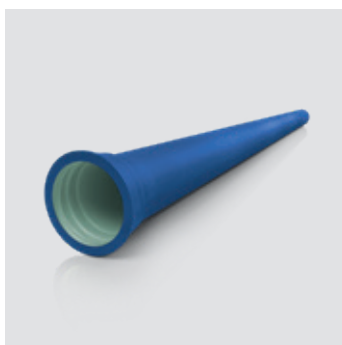
Pressions supérieures sur demande.

TUYAUX

VONROLL DUCPUR HYDROTIGHT – Adduction eau potable

Modèle : Emboîture automatique HYDROTIGHT | Joint d'étanchéité TYTON | Longueur 6 m
 Normes : EN 545 | EN 15 655 | Norme d'usine
 Matériau : Fonte ductile | Revêtement extérieur – zinc-alu (400 g / m²) et couche de finition à base époxy
 Revêtement intérieur – polyuréthane PUR | Joint d'étanchéité EPDM

Figure 2817



| DN | Classe de pression □ PFA bar | Poids / m kg | N° d'art. | CAN 412 | Prix / m CHF |
|-----|---------------------------------|-----------------|-----------|------------|-----------------|
| 80 | C100 | 13,7 | 280424 | 213.311 | 69.00 |
| 100 | C100 | 16,6 | 280425 | 213.312 | 73.50 |
| 125 | C64 | 21,1 | 280426 | 213.313 | 91.60 |
| 150 | C64 | 26,2 | 280427 | 213.314 | 104.00 |
| 200 | C64 | 34,1 | 280428 | 213.315 | 146.00 |
| 250 | C50 | 45,3 | 280429 | 213.316 | 209.00 |
| 300 | C50 | 58,4 | 280430 | 213.317 | 260.00 |

Pressions supérieures sur demande.

TUYAUX

VONROLL ECOCEM HYDROTIGHT – Adduction eau potable

Modèle : Emboîture automatique HYDROTIGHT | Joint d'étanchéité TYTON | Longueur 6 m
 Normes : EN 545 | Norme d'usine | EN 15 189
 Matériau : Fonte ductile | Revêtement extérieur polyuréthane (PUR) | Revêtement intérieur ciment de haut fourneau | Joint d'étanchéité EPDM

Figure 2817



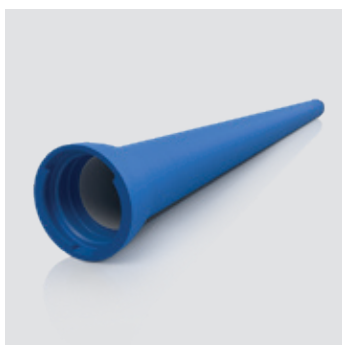
| DN | Classe de pression □ PFA bar | Poids / m kg | N° d'art. | CAN 412 | Prix / m CHF |
|-----|---------------------------------|-----------------|-----------|------------|-----------------|
| 80 | C100 | 16,1 | 280924 | 213.121 | 66.80 |
| 100 | C100 | 20,0 | 280925 | 213.122 | 74.90 |
| 125 | C64 | 26,0 | 280926 | 213.123 | 93.40 |
| 150 | C64 | 32,0 | 280927 | 213.124 | 113.20 |
| 200 | C64 | 41,3 | 280928 | 213.125 | 157.30 |
| 250 | C50 | 54,6 | 280929 | 213.126 | 220.30 |
| 300 | C50 | 70,7 | 280930 | 213.127 | 280.00 |

Pressions supérieures sur demande.

TUYAUX

DUKTUS ZMU BLS – Adduction eau potable

Modèle : Emboîture automatique BLS | Joint d'étanchéité TYTON | Longueur 6 m
 Normes : EN 545 | EN 15 542 | Norme d'usine
 Matériau : Fonte ductile | Revêtement extérieur – zinc 200 g/m² et ciment | Revêtement intérieur, ciment de haut fourneau | Joint d'étanchéité EPDM



| DN | PFA BLS (bar) | Classe épaisseur paroi fonte K(-) | kg | N° d'art. | CAN | Prix/m CHF |
|-----|---------------|-----------------------------------|------|----------------|---------|------------|
| 80 | 85 | K10 | 19,8 | R0080.000.1030 | 214.311 | 80.80 |
| 100 | 85 | K10 | 25,0 | R0100.000.1090 | 214.312 | 90.30 |
| 125 | 85 | K10 | 31,2 | R0125.000.1150 | 214.313 | 113.10 |
| 150 | 79 | K10 | 37,1 | R0150.000.1210 | 214.314 | 138.20 |
| 200 | 62 | K9 | 51,6 | R0200.000.1270 | 214.315 | 192.40 |
| 250 | 54 | K9 | 67,8 | R0250.000.1330 | 214.316 | 271.20 |
| 300 | 49 | K9 | 85,8 | R0300.000.1390 | 214.317 | 344.40 |

Pressions supérieures sur demande.

| | N° d'art. | Prix/pièce € |
|------------------------------|----------------|--------------|
| Butée pour meuleuse d'angle | Z0000.090.0110 | 74.00 |
| Disque à tronçonner diamanté | Z0000.090.0115 | 45.40 |

TUYAUX

DUKTUS ZIPOX⁺ BLS – Adduction eau potable

Modèle : Emboîture automatique BLS | Joint d'étanchéité TYTON | Longueur 6 m
 Normes : EN 545 | Norme d'usine
 Matériau : Fonte ductile | Revêtement extérieur – zinc-alu 400 g/m² et couche de finition à base époxy
 Revêtement intérieur, ciment de haut fourneau | Joint d'étanchéité EPDM



| DN | PFA BLS (bar) | Classe épaisseur paroi fonte K(-) | kg | N° d'art. | CAN | Prix/m CHF |
|-----|---------------|-----------------------------------|------|----------------|---------|------------|
| 80 | 85 | K10 | 16,2 | R0080.001.1033 | 214.211 | 67.00 |
| 100 | 85 | K10 | 19,9 | R0100.001.1093 | 214.212 | 75.10 |
| 125 | 85 | K10 | 25,1 | R0125.001.1153 | 214.213 | 93.60 |
| 150 | 79 | K10 | 31,1 | R0150.001.1213 | 214.214 | 113.50 |
| 200 | 62 | K9 | 43,7 | R0200.001.1273 | 214.215 | 157.70 |
| 250 | 54 | K9 | 58,0 | R0250.001.1333 | 214.216 | 220.90 |
| 300 | 49 | K9 | 74,2 | R0300.001.1393 | 214.217 | 280.70 |

Pressions supérieures sur demande.

TUYAUX

DUKTUS ZIPOX BLS – Adduction eau potable

Modèle : Emboîture automatique BLS | Joint d'étanchéité TYTON | Longueur 6 m
 Normes : EN 545 | Norme d'usine
 Matériau : Fonte ductile | Revêtement extérieur – zinc 200g/m² et couche de finition à base époxy
 Revêtement intérieur, ciment de haut fourneau | Joint d'étanchéité EPDM



| DN | PFA BLS (bar) | Classe épaisseur paroi fonte K(-) | Poids/m kg | N° d'art. | CAN | Prix/m € |
|-----|---------------|-----------------------------------|------------|----------------|---------|---------------|
| 80 | 85 | K10 | 16,2 | R0080.001.1030 | 214.111 | 67.00 |
| 100 | 85 | K10 | 19,9 | R0100.001.1090 | 214.112 | 75.10 |
| 125 | 85 | K10 | 25,1 | R0125.001.1150 | 214.113 | 93.60 |
| 150 | 79 | K10 | 31,1 | R0150.001.1210 | 214.114 | 113.50 |
| 200 | 62 | K9 | 43,7 | R0200.001.1270 | 214.115 | 157.70 |
| 250 | 54 | K9 | 58,0 | R0250.001.1330 | 214.116 | 220.90 |
| 300 | 49 | K9 | 74,2 | R0300.001.1390 | 214.117 | 280.70 |

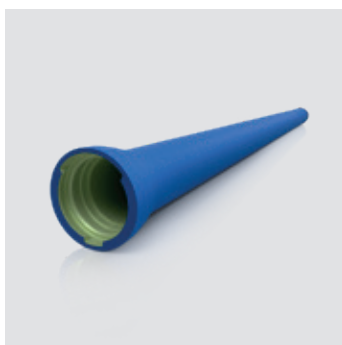
Pressions supérieures sur demande.

TUYAUX

VONROLL CEMPUR BLS – Adduction eau potable

Modèle : Emboîture automatique BLS | Joint d'étanchéité TYTON | Longueur 6 m
 Normes : EN 545 | EN 15 542 | EN 15 655 | Norme d'usine
 Matériau : Fonte ductile | Revêtement extérieur – zinc 200 g/m² et ciment extérieur
 Revêtement intérieur – polyuréthane PUR | Joint d'étanchéité EPDM

Figure 2818



| DN | PFA BLS (bar) | Classe épaisseur paroi fonte K(-) | Poids/m kg | N° d'art. | CAN 412 | Prix/m CHF |
|-----|---------------|-----------------------------------|------------|-----------|---------|------------|
| 80 | 100 | K10 | 17,5 | 280972 | 214.321 | 84.90 |
| 100 | 75 | K10 | 21,3 | 280973 | 214.322 | 94.90 |
| 125 | 63 | K10 | 26,7 | 280974 | 214.323 | 118.80 |
| 150 | 63 | K10 | 32,6 | 280975 | 214.324 | 145.20 |
| 200 | 42 | K9 | 42,5 | 280976 | 214.325 | 202.10 |
| 250 | 40 | K9 | 55,9 | 280977 | 214.326 | 284.90 |
| 300 | 40 | K9 | 70,7 | 280978 | 214.327 | 361.80 |

Pressions supérieures sur demande.

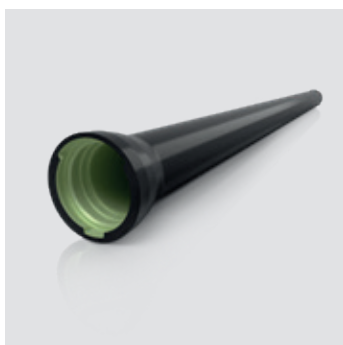
| | N° d'art | Prix/Pièce CHF |
|------------------------------|----------------|----------------|
| Butée pour meuleuse d'angle | Z0000.090.0110 | 74.00 |
| Disque à tronçonner diamanté | Z0000.090.0115 | 45.40 |

TUYAUX

VONROLL ECOPUR BLS – Adduction eau potable

Modèle : Emboîture automatique BLS | Joint d'étanchéité TYTON | Longueur 6 m
 Normes : EN 545 | EN 15 655 | EN 15 189 | Norme d'usine
 Matériau : Fonte ductile | Revêtement intérieur et extérieur polyuréthane (PUR) | Joint d'étanchéité EPDM

Figure 2818



| DN | PFA BLS (bar) | Classe épaisseur paroi fonte K(-) | Poids /m kg | N° d'art. | CAN 412 | Prix/m CHF |
|-----|---------------|-----------------------------------|-------------|-----------|---------|------------|
| 80 | 100 | K10 | 14,9 | 280016 | 214.511 | 80.80 |
| 100 | 75 | K10 | 18,0 | 280017 | 214.512 | 90.30 |
| 125 | 63 | K10 | 23,0 | 280018 | 214.513 | 113.10 |
| 150 | 63 | K10 | 28,2 | 280019 | 214.514 | 138.20 |
| 200 | 42 | K9 | 36,7 | 280020 | 214.515 | 192.40 |
| 250 | 40 | K9 | 48,9 | 280021 | 214.516 | 271.20 |
| 300 | 40 | K9 | 62,2 | 280022 | 214.517 | 344.40 |

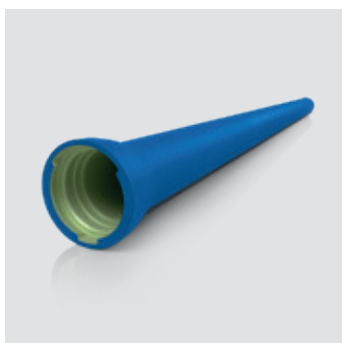
Pressions supérieures sur demande.

TUYAUX

VONROLL DUCPUR BLS – Adduction eau potable

Modèle : Emboîture automatique BLS | Joint d'étanchéité TYTON | Longueur 6 m
 Normes : EN 545 | Norme d'usine | EN 15 655
 Matériau : Fonte ductile | Revêtement extérieur – zinc-alu 400 g/m² et couche de finition à base époxy
 Revêtement intérieur – polyuréthane PUR | Joint d'étanchéité EPDM

Figure 2818



| DN | PFA BLS (bar) | Classe épaisseur paroi fonte K(-) | Poids /m kg | N° d'art. | CAN 412 | Prix/m CHF |
|-----|---------------|-----------------------------------|-------------|-----------|---------|------------|
| 80 | 100 | K10 | 14,4 | 280416 | 214.221 | 69.00 |
| 100 | 75 | K10 | 17,4 | 280417 | 214.222 | 77.40 |
| 125 | 63 | K10 | 22,2 | 280418 | 214.223 | 96.40 |
| 150 | 63 | K10 | 27,3 | 280419 | 214.224 | 116.90 |
| 200 | 42 | K9 | 35,5 | 280420 | 214.225 | 162.40 |
| 250 | 40 | K9 | 47,5 | 280421 | 214.226 | 227.50 |
| 300 | 40 | K9 | 60,5 | 280422 | 214.227 | 289.10 |

Pressions supérieures sur demande.

TUYAUX

VONROLL ECOCEM BLS – Adduction eau potable

Modèle : Emboîture automatique BLS | Joint d'étanchéité TYTON | Longueur 6 m
 Normes : EN 545 | Norme d'usine | EN 15 189
 Matériau : Fonte ductile | Revêtement extérieur polyuréthane (PUR) | Revêtement intérieur ciment de haut fourneau | Joint d'étanchéité EPDM

Figure 2818



| DN | PFA BLS (bar) | Classe épaisseur paroi fonte K(-) | Poids /m kg | N° d'art. | CAN 412 | Prix/m CHF |
|-----|---------------|-----------------------------------|-------------|-----------|---------|------------|
| 80 | 100 | K10 | 16,8 | 280916 | 214.521 | 70.40 |
| 100 | 75 | K10 | 20,8 | 280917 | 214.522 | 78.90 |
| 125 | 63 | K10 | 27,0 | 280918 | 214.523 | 98.30 |
| 150 | 63 | K10 | 33,1 | 280919 | 214.524 | 119.20 |
| 200 | 42 | K9 | 42,8 | 280920 | 214.525 | 165.60 |
| 250 | 40 | K9 | 56,8 | 280921 | 214.526 | 231.90 |
| 300 | 40 | K9 | 72,9 | 280922 | 214.527 | 294.70 |

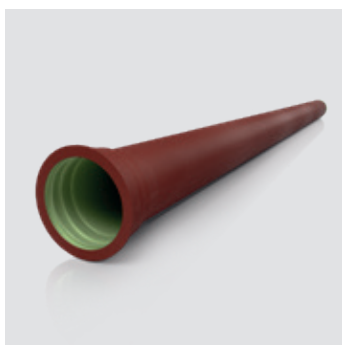
Pressions supérieures sur demande.

TUYAUX

VONROLL DUCPUR HYDROTIGHT – Assainissement

Modèle : Emboîture automatique HYDROTIGHT | Joint d'étanchéité TYTON | Longueur 6 m
 Normes : EN 598 | Norme d'usine | EN 15 655
 Matériau : Fonte ductile | Revêtement extérieur – zinc-alu 400 g/m² et couche de finition à base époxy |
 Revêtement intérieur – polyuréthane PUR | Joint d'étanchéité NBR

Figure 1817



| DN | Classe de pression □ PFA bar | Poids / m kg | N° d'art. | Prix / m CHF |
|-----|---------------------------------|-----------------|-----------|-----------------|
| 100 | 100 | 16,6 | 280800 | 87.50 |
| 125 | 64 | 21,1 | 280801 | 106.00 |
| 150 | 64 | 26,2 | 280802 | 118.00 |
| 200 | 64 | 34,1 | 280803 | 139.50 |
| 250 | 50 | 45,3 | 280804 | 172.00 |
| 300 | 50 | 58,4 | 280805 | 230.00 |

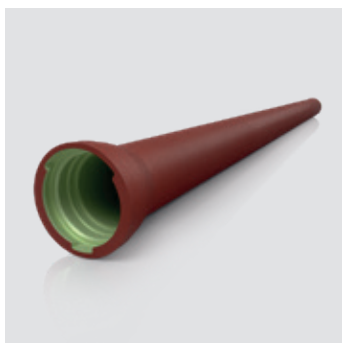
Pressions supérieures sur demande.

TUYAUX

VONROLL DUCPUR BLS – Assainissement

Modèle : Emboîture automatique BLS | Joint d'étanchéité TYTON | Longueur 6 m
 Normes : EN 598 | Norme d'usine | EN 15 655
 Matériau : Fonte ductile | Revêtement extérieur – zinc-alu 400 g/m² et couche de finition à base époxy
 Revêtement intérieur – polyuréthane PUR | Joint d'étanchéité NBR

Figure 1818



| DN | PFA BLS (bar) | Classe épaisseur paroi fonte K(-) | Poids / m kg | N° d'art. | Preis / m CHF |
|-----|---------------|-----------------------------------|--------------|-----------|---------------|
| 500 | 30 | K9 | 120,7 | 280808 | sur demande |
| 600 | 32 | K9 | 158,6 | 280809 | sur demande |
| 700 | 25 | K9 | 202,8 | 280810 | sur demande |

Pressions supérieures sur demande.

RACCORDS

RACCORD VONROLL MMK ECOFIT HYDROTIGHT

Coude à 2 emboîtures

Modèle : Emboîture automatique HYDROTIGHT | Coude 5° et 11¼°

Normes : EN 545 | Norme d'usine | EN 14 901 | GSK

Matériau : Fonte ductile | Revêtement époxy

Figure 2826a



| DN | Angle [°] | Poids / Pièce kg | N° d'art. | CAN 412 | Prix / Pièce CHF |
|-----|--------------|---------------------|-----------|------------|---------------------|
| 100 | 5 | 7,8 | 325139 | 231.432 | 161.00 |
| 125 | 5 | 10,6 | 325140 | 231.433 | 222.00 |
| 150 | 5 | 13,4 | 325141 | 231.434 | 271.00 |
| 200 | 5 | 24,9 | 325142 | 231.435 | 367.00 |
| 250 | 5 | 34,2 | 325143 | 231.436 | 742.00 |
| 300 | 5 | 43,0 | 325144 | 231.437 | 921.00 |

Attention, tous les prix s'entendent avec bagues d'étanchéité TYTON, sans verrouillage !

Figure 2825a



| DN | Angle [°] | Poids / Pièce kg | N° d'art. | CAN 412 | Prix / Pièce CHF |
|-----|--------------|---------------------|-----------|------------|---------------------|
| 80 | 11 | 6,5 | 325114 | 231.411 | 135.00 |
| 100 | 11 | 7,8 | 325115 | 231.412 | 135.00 |
| 125 | 11 | 10,6 | 325116 | 231.413 | 194.00 |
| 150 | 11 | 13,4 | 325117 | 231.414 | 202.00 |
| 200 | 11 | 24,9 | 325118 | 231.415 | 306.00 |
| 250 | 11 | 34,2 | 325119 | 231.416 | 479.00 |
| 300 | 11 | 43,0 | 325120 | 231.417 | 603.00 |

Attention, tous les prix s'entendent avec bagues d'étanchéité TYTON, sans verrouillage !

RACCORDS

RACCORD VONROLL MMK ECOFIT HYDROTIGHT

Coude à 2 emboîtures

Modèle : Emboîture automatique HYDROTIGHT | Coude 22½° et 30°

Normes : EN 545 | Norme d'usine | EN 14 901 | GSK

Matériau : Fonte ductile | Revêtement époxy

Figure 2824a



| DN | Angle [°] | Poids / Pièce kg | N° d'art. | CAN 412 | Prix / Pièce CHF |
|-----|--------------|---------------------|-----------|------------|---------------------|
| 80 | 22 | 6,7 | 325088 | 231.371 | 135.00 |
| 100 | 22 | 8,1 | 325089 | 231.372 | 138.00 |
| 125 | 22 | 11,2 | 325090 | 231.373 | 196.00 |
| 150 | 22 | 14,2 | 325091 | 231.374 | 218.00 |
| 200 | 22 | 21,0 | 325092 | 231.375 | 316.00 |
| 250 | 22 | 30,7 | 325093 | 231.376 | 535.00 |
| 300 | 22 | 40,4 | 325094 | 231.377 | 660.00 |

Attention, tous les prix s'entendent avec bagues d'étanchéité TYTON, sans verrouillage !

Figure 2823a



| DN | Angle [°] | Poids / Pièce kg | N° d'art. | CAN 412 | Prix / Pièce CHF |
|-----|--------------|---------------------|-----------|------------|---------------------|
| 80 | 30 | 6,8 | 325062 | 231.351 | 131.00 |
| 100 | 30 | 8,3 | 325063 | 231.352 | 139.00 |
| 125 | 30 | 11,6 | 325064 | 231.353 | 201.00 |
| 150 | 30 | 14,8 | 325065 | 231.354 | 222.00 |
| 200 | 30 | 22,0 | 325066 | 231.355 | 335.00 |
| 250 | 30 | 32,0 | 325067 | 231.356 | 527.00 |
| 300 | 30 | 43,2 | 325068 | 231.357 | 677.00 |

Attention, tous les prix s'entendent avec bagues d'étanchéité TYTON, sans verrouillage !

RACCORDS

RACCORD VONROLL MMK ECOFIT HYDROTIGHT

Coude à 2 emboîtures

Modèle : Emboîture automatique HYDROTIGHT | Coude 45°
 Normes : EN 545 | Norme d'usine | EN 14 901 | GSK
 Matériau : Fonte ductile | Revêtement époxy

Figure 2822a



| DN | Angle [°] | Poids / Pièce kg | N° d'art. | CAN 412 | Prix / Pièce CHF |
|-----|--------------|---------------------|-----------|------------|---------------------|
| 80 | 45 | 7,1 | 325036 | 231.331 | 142.00 |
| 100 | 45 | 8,8 | 325037 | 231.332 | 141.00 |
| 125 | 45 | 12,3 | 325038 | 231.333 | 207.00 |
| 150 | 45 | 15,9 | 325039 | 231.334 | 222.00 |
| 200 | 45 | 24,6 | 325040 | 231.335 | 335.00 |
| 250 | 45 | 35,7 | 325041 | 231.336 | 510.00 |
| 300 | 45 | 48,7 | 325042 | 231.337 | 698.00 |

Attention, tous les prix s'entendent avec bagues d'étanchéité TYTON, sans verrouillage !

RACCORD VONROLL MMQ ECOFIT HYDROTIGHT

Coude à 2 emboîtures

Modèle : Emboîture automatique HYDROTIGHT | Coude 90°
 Normes : EN 545 | Norme d'usine | EN 14 901 | GSK
 Matériau : Fonte ductile | Revêtement époxy

Figure 2820a



| DN | Poids / Pièce kg | N° d'art. | CAN 412 | Prix / Pièce CHF |
|-----|---------------------|-----------|------------|---------------------|
| 80 | 8,0 | 325011 | 231.311 | 159.00 |
| 100 | 10,2 | 325012 | 231.312 | 163.00 |
| 125 | 14,5 | 325013 | 231.313 | 238.00 |
| 150 | 19,1 | 325014 | 231.314 | 273.00 |
| 200 | 30,5 | 325015 | 231.315 | 448.00 |
| 250 | 45,7 | 325016 | 231.316 | 779.00 |
| 300 | 63,7 | 325017 | 231.317 | 1'036.00 |

Attention, tous les prix s'entendent avec bagues d'étanchéité TYTON, sans verrouillage !

RACCORDS

RACCORD VONROLL MK ECOFIT HYDROTIGHT

Coude à 1 emboîture

Modèle : Emboîture automatique HYDROTIGHT | Coude 11¼° et 22½°

Normes : EN 545 | Norme d'usine | EN 14 901 | GSK

Matériau : Fonte ductile | Revêtement époxy

Figure 2825



| DN | Angle [°] | Poids / Pièce kg | N° d'art. | CAN 412 | Prix / Pièce CHF |
|-----|--------------|---------------------|-----------|------------|---------------------|
| 80 | 11 | 7,1 | 325103 | 231.211 | 124.00 |
| 100 | 11 | 8,8 | 325104 | 231.212 | 141.00 |
| 125 | 11 | 12,1 | 325105 | 231.213 | 184.00 |
| 150 | 11 | 15,7 | 325106 | 231.214 | 229.00 |
| 200 | 11 | 24,0 | 325107 | 231.215 | 359.00 |
| 250 | 11 | 36,2 | 325801 | 231.216 | 679.00 |
| 300 | 11 | 47,9 | 325807 | 231.217 | 885.00 |

Attention, tous les prix s'entendent avec bague d'étanchéité TYTON, sans verrouillage !

Figure 2824



| DN | Angle [°] | Poids / Pièce kg | N° d'art. | CAN 412 | Prix / Pièce CHF |
|-----|--------------|---------------------|-----------|------------|---------------------|
| 80 | 22 | 7,3 | 325077 | 231.171 | 128.00 |
| 100 | 22 | 9,2 | 325078 | 231.172 | 143.00 |
| 125 | 22 | 12,7 | 325079 | 231.173 | 213.00 |
| 150 | 22 | 16,7 | 325080 | 231.174 | 233.00 |
| 200 | 22 | 25,5 | 325081 | 231.175 | 391.00 |
| 250 | 22 | 38,8 | 325802 | 231.176 | 715.00 |
| 300 | 22 | 52,0 | 325808 | 231.177 | 904.00 |

Attention, tous les prix s'entendent avec bague d'étanchéité TYTON, sans verrouillage !

RACCORDS

RACCORD VONROLL MK ECOFIT HYDROTIGHT

Coude à 1 emboîture

Modèle : Emboîture automatique HYDROTIGHT | Coude 30° et 45°

Normes : EN 545 | Norme d'usine | EN 14 901 | GSK

Matériau : Fonte ductile | Revêtement époxy

Figure 2823



| DN | Angle [°] | Poids / Pièce kg | N° d'art. | CAN 412 | Prix / Pièce CHF |
|-----|--------------|---------------------|-----------|------------|---------------------|
| 80 | 30 | 7,4 | 325051 | 231.151 | 146.00 |
| 100 | 30 | 9,4 | 325052 | 231.152 | 146.00 |
| 125 | 30 | 13,1 | 325053 | 231.153 | 231.00 |
| 150 | 30 | 17,2 | 325054 | 231.154 | 295.00 |
| 200 | 30 | 26,5 | 325055 | 231.155 | 410.00 |
| 250 | 30 | 40,9 | 325804 | 231.156 | 744.00 |
| 300 | 30 | 54,9 | 325809 | 231.157 | 977.00 |

Attention, tous les prix s'entendent avec bague d'étanchéité TYTON, sans verrouillage !

Figure 2822



| DN | Angle [°] | Poids / Pièce kg | N° d'art. | CAN 412 | Prix / Pièce CHF |
|-----|--------------|---------------------|-----------|------------|---------------------|
| 80 | 45 | 7,7 | 325025 | 231.131 | 139.00 |
| 100 | 45 | 9,8 | 325026 | 231.132 | 151.00 |
| 125 | 45 | 13,8 | 325027 | 231.133 | 248.00 |
| 150 | 45 | 18,3 | 325028 | 231.134 | 335.00 |
| 200 | 45 | 28,5 | 325029 | 231.135 | 451.00 |
| 250 | 45 | 44,3 | 325803 | 231.136 | 781.00 |
| 300 | 45 | 60,5 | 325810 | 231.137 | 1'028.00 |

Attention, tous les prix s'entendent avec bague d'étanchéité TYTON, sans verrouillage !

RACCORDS

RACCORD VONROLL MQ ECOFIT HYDROTIGHT

Coude à 1 emboîture

Modèle : Emboîture automatique HYDROTIGHT | Coude 90°

Normes : EN 545 | Norme d'usine | EN 14 901 | GSK

Matériau : Fonte ductile | Revêtement époxy

Figure 2820



| DN | Poids / Pièce kg | N° d'art. | CAN 412 | Prix / Pièce CHF |
|-----|---------------------|-----------|------------|---------------------|
| 80 | 10,2 | 325000 | 231.111 | 158.00 |
| 100 | 11,2 | 325001 | 231.112 | 180.00 |
| 125 | 16,1 | 325002 | 231.113 | 299.00 |
| 150 | 21,5 | 325003 | 231.114 | 378.00 |
| 200 | 35,0 | 325004 | 231.115 | 531.00 |
| 250 | 48,0 | 325005 | 231.116 | 1'909.00 |
| 300 | 62,0 | 325811 | 231.117 | 2'943.00 |

Attention, tous les prix s'entendent avec bague d'étanchéité TYTON, sans verrouillage !

RACCORDS

RACCORD VONROLL MMA ECOFIT HYDROTIGHT

Té à 2 emboîtures et départ bride

Modèle : Emboîture automatique HYDROTIGHT | Départ bride
 Normes : EN 545 | EN 1092-2 | Norme d'usine | EN 14 901 | GSK
 Matériau : Fonte ductile | Revêtement époxy

Figure 2857



| DN1 | DN2 | PN bar | Poids / Pièce kg | N° d'art. | CAN 412 | Prix / Pièce CHF |
|-----|-----|-------------|---------------------|-----------|------------|---------------------|
| 80 | 80 | 10/16/25/40 | 12,8 | 325177 | 233.111 | 239.00 |
| 100 | 80 | 10/16/25/40 | 14,5 | 325178 | 233.232 | 252.00 |
| 100 | 100 | 10/16 | 15,8 | 325174 | 233.112 | 264.00 |
| 125 | 80 | 10/16/25/40 | 17,9 | 325290 | 233.233 | 310.00 |
| 125 | 100 | 10/16 | 19,3 | 325175 | 233.253 | 310.00 |
| 125 | 125 | 10/16 | 21,6 | 325176 | 233.113 | 315.00 |
| 150 | 80 | 10/16/25/40 | 21,3 | 325179 | 233.234 | 358.00 |
| 150 | 100 | 10/16 | 22,7 | 325180 | 233.254 | 351.00 |
| 150 | 125 | 10/16 | 30,0 | 325181 | 233.274 | 448.00 |
| 150 | 150 | 10/16 | 27,4 | 325182 | 233.114 | 432.00 |
| 200 | 80 | 10/16/25/40 | 28,6 | 325183 | 233.235 | 514.00 |
| 200 | 100 | 10/16 | 30,4 | 325184 | 233.255 | 515.00 |
| 200 | 125 | 10/16 | 32,0 | 325291 | 233.275 | 614.00 |
| 200 | 150 | 10/16 | 36,1 | 325185 | 233.315 | 627.00 |
| 200 | 200 | 10 | 41,7 | 325186 | | 636.00 |
| 200 | 200 | 16 | 41,7 | 325187 | | 636.00 |
| 250 | 100 | 10/16 | 39,7 | 325188 | 233.256 | 711.00 |
| 250 | 150 | 10/16 | 46,3 | 325189 | 233.316 | 821.00 |
| 250 | 200 | 10 | 42,9 | 325292 | 233.356 | 873.00 |
| 250 | 200 | 16 | 42,9 | 325380 | 233.356 | 873.00 |
| 250 | 250 | 10 | 60,5 | 325190 | | 897.00 |
| 250 | 250 | 16 | 60,5 | 325191 | | 897.00 |
| 300 | 100 | 10/16 | 50,0 | 325192 | 233.257 | 968.00 |
| 300 | 150 | 10/16 | 57,0 | 325193 | 233.317 | 1'128.00 |
| 300 | 200 | 10 | 65,0 | 325293 | | 1'210.00 |
| 300 | 200 | 16 | 65,0 | 325381 | | 1'210.00 |
| 300 | 250 | 10 | 74,5 | 325294 | | 1'337.00 |
| 300 | 250 | 16 | 74,5 | 325382 | | 1'337.00 |
| 300 | 300 | 10 | 83,1 | 325194 | | 1'375.00 |
| 300 | 300 | 16 | 83,1 | 325195 | | 1'375.00 |

Attention, tous les prix s'entendent avec bagues d'étanchéité TYTON, sans verrouillage, sans éléments d'assemblage à bride !
 A partir de DN 200, disponible aussi en PN 10.

RACCORDS

RACCORD VONROLL MMB ECOFIT HYDROTIGHT

Té à 2 emboîtures et départ bride

Modèle : Emboîture automatique HYDROTIGHT
 Normes : EN 545 | Norme d'usine | EN 14 901 | GSK
 Matériau : Fonte ductile | Revêtement époxy

Figure 2856



| DN1 | DN2 | PFA bar | Poids / Pièce kg | N° d'art. | CAN 412 | Prix / Pièce CHF |
|-----|-----|------------|---------------------|-----------|------------|---------------------|
| 80 | 80 | 100 | 11,4 | 325145 | 232.211 | 581.00 |
| 100 | 80 | 100 | 13,1 | 325149 | 232.232 | 794.00 |
| 100 | 100 | 100 | 14,1 | 325150 | 232.212 | 260.00 |
| 125 | 80 | 64 | 16,5 | 325146 | 232.233 | 323.00 |
| 125 | 100 | 64 | 17,8 | 325151 | 232.253 | 325.00 |
| 125 | 125 | 64 | 19,9 | 325152 | 232.213 | 339.00 |
| 150 | 80 | 64 | 19,9 | 325245 | 232.234 | 354.00 |
| 150 | 100 | 64 | 20,9 | 325153 | 232.254 | 352.00 |
| 150 | 125 | 64 | 29,0 | 325154 | 232.274 | 427.00 |
| 150 | 150 | 64 | 25,2 | 325155 | 232.214 | 390.00 |
| 200 | 80 | 64 | 27,2 | 325246 | 232.235 | 457.00 |
| 200 | 100 | 64 | 28,6 | 325156 | 232.255 | 515.00 |
| 200 | 125 | 64 | 31,4 | 325147 | 232.275 | 668.00 |
| 200 | 150 | 64 | 33,4 | 325157 | 232.315 | 671.00 |
| 200 | 200 | 64 | 38,2 | 325158 | 232.215 | 755.00 |
| 250 | 100 | 50 | 37,9 | 325247 | 232.256 | 849.00 |
| 250 | 125 | 50 | 39,9 | 325248 | 232.276 | 822.00 |
| 250 | 150 | 50 | 43,6 | 325148 | 232.316 | 964.00 |
| 250 | 200 | 50 | 49,3 | 325249 | 232.336 | 928.00 |
| 250 | 250 | 50 | 56,0 | 325159 | 232.216 | 898.00 |
| 300 | 100 | 50 | 47,7 | 325250 | 232.257 | 1'073.00 |
| 300 | 125 | 50 | 48,7 | 325266 | 232.277 | 1'029.00 |
| 300 | 150 | 50 | 54,3 | 325251 | 232.317 | 1'033.00 |
| 300 | 200 | 50 | 61,0 | 325160 | 232.337 | 1'183.00 |
| 300 | 250 | 50 | 80,0 | 325252 | 232.357 | 1'282.00 |
| 300 | 300 | 50 | 75,0 | 325161 | 232.217 | 1'436.00 |

Attention, tous les prix s'entendent avec bagues d'étanchéité TYTON, sans verrouillage !

RACCORDS

RACCORD VONROLL UA T UNIVERSEL À EMBOÎTURES AUTOMATIQUES DOUBLE-CHAMBRE ECOFIT HYDROTIGHT

Té à 2 emboîtures et départ avec goujons

Modèle : Emboîture automatique HYDROTIGHT | Départ bride
 Normes : EN 545 | EN 1092-2 | Norme d'usine | EN 14 901 | GSK
 Matériau : Fonte ductile | Revêtement époxy

Figure 2854



| DN1 | DN2 | PN bar | Poids / Pièce kg | N° d'art. | CAN 412 | Prix / Pièce CHF |
|-----|-----|-------------|---------------------|-----------|------------|---------------------|
| 100 | 50 | 10/16/25/40 | 20,0 | 261000 | 233.532 | 293.00 |
| 100 | 100 | 10/16 | 23,0 | 261002 | 233.512 | 359.00 |
| 125 | 50 | 10/16/25/40 | 24,0 | 261003 | 233.533 | 371.00 |
| 125 | 100 | 10/16 | 25,0 | 261005 | 233.573 | 408.00 |
| 150 | 50 | 10/16/25/40 | 27,0 | 261007 | 233.534 | 535.00 |
| 150 | 100 | 10/16 | 28,0 | 261009 | 233.574 | 520.00 |
| 200 | 50 | 10/16/25/40 | 38,0 | 261012 | 233.535 | 802.00 |
| 200 | 100 | 10/16 | 38,0 | 261014 | 233.575 | 650.00 |

Attention, tous les prix s'entendent avec bague d'étanchéité TYTON, sans verrouillage, sans éléments d'assemblage à bride !

RACCORD VONROLL UA T UNIVERSEL À EMBOÎTURES AUTOMATIQUES DOUBLE-CHAMBRE ECOFIT HYDROTIGHT

Té à 2 emboîtures et départ filetage intérieur

Modèle : Emboîture automatique HYDROTIGHT | Tubulure à tubulure fileté
 Normes : EN 545 | Norme d'usine | EN 14 901 | GSK
 Matériau : Fonte ductile | Revêtement époxy

Figure 2858



| DN | FI | PFA bar | Poids / Pièce kg | N° d'art. | CAN 412 | Prix / Pièce CHF |
|-----|----|------------|---------------------|-----------|------------|---------------------|
| 100 | 2" | 100 | 19,5 | 325370 | 234.112 | 536.00 |
| 125 | 2" | 64 | 23,5 | 325371 | 234.113 | 448.00 |
| 150 | 2" | 64 | 26,5 | 325372 | 234.114 | 586.00 |
| 200 | 2" | 64 | 37,5 | 325373 | 234.115 | 756.00 |

Attention, tous les prix s'entendent avec bagues d'étanchéité TYTON, sans verrouillage !

RACCORDS

RACCORD VONROLL IT ECOFIT

Té à 3 bouts lisses

Modèle : Assemblage à extrémités à souder | Tubulure à extrémité à souder

Normes : EN 545 | Norme d'usine | EN 14 901 | GSK

Matériau : Fonte ductile | Revêtement époxy

Figure 2859



| DN1 | DN2 | PFA bar | Poids / Pièce kg | N° d'art. | CAN 412 | Prix / Pièce CHF |
|-----|-----|------------|---------------------|------------------------|------------|---------------------|
| 80 | 80 | 100 | 6,5 | 155324 | 234.411 | 378.00 |
| 100 | 100 | 100 | 14,1 | 155325; F0100.010.6600 | 234.412 | 559.00 |
| 125 | 125 | 100 | 16,5 | F0125.010.6610 | 234.513 | 687.00 |
| 125 | 125 | 125 | 17,5 | F0150.010.6620 | 234.413 | 727.00 |
| 150 | 100 | 64 | 23,4 | 155326; F0150.010.6630 | 234.514 | 859.00 |
| 150 | 125 | 64 | 23,8 | F0150.010.6640 | 234.534 | 846.00 |
| 150 | 150 | 64 | 24,3 | 155327; F0150.010.6650 | 234.414 | 849.00 |
| 200 | 100 | 64 | 33,6 | F0200.010.6660 | 234.515 | 1'251.00 |
| 200 | 125 | 64 | 34,1 | F0200.010.6670 | 234.535 | 1'257.00 |
| 200 | 150 | 64 | 34,6 | F0200.010.6680 | 234.555 | 1'332.00 |
| 200 | 200 | 64 | 35,1 | 155323; F0200.010.6690 | 234.415 | 1'332.00 |

RACCORDS

RACCORD VONROLL MMR ECOFIT HYDROTIGHT

Pièce de réduction à 2 emboîtures

Modèle : Emboîture automatique HYDROTIGHT
 Normes : EN 545 | Norme d'usine | EN 14 901 | GSK
 Matériau : Fonte ductile | Revêtement époxy

Figure 2883



| DN1 | DN2 | Poids / Pièce kg | N° d'art. | CAN 412 | Prix / Pièce CHF |
|-----|-----|---------------------|-----------|------------|---------------------|
| 100 | 80 | 7,5 | 325267 | 236.412 | 156.00 |
| 125 | 80 | 9,9 | 325268 | 236.413 | 197.00 |
| 125 | 100 | 9,8 | 325269 | 236.433 | 204.00 |
| 150 | 80 | 12,3 | 325270 | 236.414 | 302.00 |
| 150 | 100 | 12,3 | 325271 | 236.434 | 285.00 |
| 150 | 125 | 12,6 | 325272 | 236.454 | 295.00 |
| 200 | 100 | 18,3 | 325273 | 236.435 | 324.00 |
| 200 | 125 | 18,7 | 325274 | 236.455 | 329.00 |
| 200 | 150 | 18,7 | 325275 | 236.475 | 333.00 |
| 250 | 125 | 26,3 | 325360 | 236.456 | 607.00 |
| 250 | 150 | 26,5 | 325276 | 236.476 | 609.00 |
| 250 | 200 | 25,8 | 325277 | 236.516 | 611.00 |
| 300 | 150 | 35,9 | 325278 | 236.477 | 614.00 |
| 300 | 200 | 35,7 | 325279 | 236.517 | 616.00 |
| 300 | 250 | 34,6 | 325280 | 236.537 | 742.00 |

Attention, tous les prix s'entendent avec bagues d'étanchéité TYTON, sans verrouillage !

RACCORDS

RACCORD VONROLL U ECOFIT HYDROTIGHT

Manchon à 2 emboîtures

Modèle : Emboîture automatique HYDROTIGHT
 Normes : EN 545 | Norme d'usine | EN 14 901 | GSK
 Matériau : Fonte ductile | Revêtement époxy

Figure 2870



| DN | Poids / Pièce kg | N° d'art. | CAN 412 | Prix / Pièce CHF |
|-----|---------------------|-----------|------------|---------------------|
| 80 | 8,9 | 261050 | 235.111 | 235.00 |
| 100 | 10,8 | 261051 | 235.112 | 258.00 |
| 125 | 13,6 | 261052 | 235.113 | 290.00 |
| 150 | 16,7 | 261053 | 235.114 | 378.00 |
| 200 | 23,0 | 261054 | 235.115 | 500.00 |
| 250 | 31,5 | 261055 | 235.116 | 638.00 |
| 300 | 40,5 | 261056 | 235.117 | 820.00 |

Attention, tous les prix s'entendent avec bagues d'étanchéité TYTON, sans verrouillage !
 Sortie avec filetage intérieur jusqu'à 2" sur demande.

RACCORDS

RACCORD VONROLL EU ECOFIT HYDROTIGHT

Bride-emboîture coulissant

Modèle : Emboîture automatique HYDROTIGHT | Bride
 Normes : EN 545 | EN 1092-2 | Norme d'usine | EN 14 901 | GSK
 Matériau : Fonte ductile | Revêtement époxy

Figure 2877b



| DN | PN bar | Poids / Pièce kg | N° d'art. | CAN 412 | Prix / Pièce CHF |
|-----|-------------|---------------------|-----------|------------|---------------------|
| 80 | 10/16/25/40 | 9,9 | 325225 | 235.411 | 114.00 |
| 100 | 10/16 | 9,1 | 325226 | 235.412 | 126.00 |
| 125 | 10/16 | 12,4 | 325227 | 235.413 | 164.00 |
| 150 | 10/16 | 15,2 | 325228 | 235.414 | 191.00 |
| 200 | 10 | 21,8 | 325229 | | 282.00 |
| 200 | 16 | 21,8 | 325230 | 235.455 | 282.00 |
| 250 | 10 | 29,8 | 325231 | | 391.00 |
| 250 | 16 | 29,8 | 325232 | 235.456 | 391.00 |
| 300 | 10 | 36,2 | 325233 | | 506.00 |
| 300 | 16 | 36,2 | 325234 | 235.457 | 506.00 |

Attention, tous les prix s'entendent avec bagues d'étanchéité TYTON, sans verrouillage, sans éléments d'assemblage à bride !

A partir de DN 200, disponible aussi en PN 10.

RACCORDS

EMBOUT VONROLL PE-100 HYDROTIGHT

pour adduction eau potable | PFA 16 bar S5/SDR11

Modèle : Emboîture automatique HYDROTIGHT |
Pièce de transition emboîture automatique double-chambre tuyau HDPE

Normes : Norme d'usine

Matériau : PE-100 S-5

Figure 5468



| DN | dR mm | dl mm | L mm | L1 mm | Poids / Pièce kg | N° d'art. | CAN 412 | Prix / Pièce CHF |
|-----|----------|----------|---------|----------|---------------------|-----------|------------|---------------------|
| 80 | 90 | 73,6 | 286 ±3 | 170 | 1,5 | 180565 | 425.316 | 309.00 |
| 100 | 110 | 90,0 | 310 ±3 | 194 | 2,2 | 180566 | 425.327 | 316.00 |
| 100 | 125 | 102,2 | 330 ±3 | 214 | 2,6 | 180567 | 425.328 | 322.00 |
| 125 | 140 | 114,6 | 330 ±3 | 214 | 3,8 | 180568 | 425.331 | 359.00 |
| 125 | 160 | 130,8 | 330 ±3 | 210 | 4,3 | 180574 | 425.332 | 363.00 |
| 150 | 160 | 130,8 | 354 ±5 | 234 | 4,8 | 180569 | 425.342 | 366.00 |
| 150 | 180 | 147,2 | 380 ±5 | 260 | 5,1 | 180570 | 425.343 | 377.00 |
| 200 | 200 | 163,6 | 395 ±5 | 270 | 8,0 | 180571 | 425.354 | 408.00 |
| 200 | 225 | 184,0 | 413 ±5 | 288 | 8,9 | 180572 | 425.355 | 523.00 |
| 200 | 250 | 204,6 | 395 ±5 | 270 | 8,6 | 180573 | 425.356 | 646.00 |

Utilisation pour liaison entre vannes ou tuyau à emboîture automatique double-chambre et tuyau HDPE:
Emboîture automatique avec verrouillage intérieur Figure 2807

RACCORDS

BOUCHON VONROLL ECOFIT HYDROTIGHT

pour essai de pression

Modèle : Emboîture automatique HYDROTIGHT
 Normes : EN 545 | Norme d'usine | EN 14 901 | GSK
 Matériau : Fonte ductile | Revêtement époxy

Figure 2893



| DN | L mm | Poids / Pièce kg | N° d'art. G 1" | CAN 412 | Prix / Pièce CHF | N° d'art. G 2" | CAN 412 | Prix / Pièce CHF |
|-----|---------|---------------------|-------------------|------------|---------------------|-------------------|------------|---------------------|
| 80 | 250 | 6,2 | 452029 | 237.311 | 483.00 | 454130 | 237.311 | 483.00 |
| 100 | 250 | 6,4 | 452030 | 237.312 | 483.00 | 454131 | 237.312 | 483.00 |
| 125 | 300 | 10,6 | 452031 | 237.313 | 494.00 | 454132 | 237.313 | 494.00 |
| 150 | 300 | 16,2 | 452032 | 237.314 | 496.00 | 454133 | 237.314 | 496.00 |
| 200 | 350 | 23,6 | 452033 | 237.315 | 604.00 | 454134 | 237.315 | 604.00 |
| 250 | 350 | 38,7 | 452034 | 237.316 | 633.00 | 454135 | 237.316 | 633.00 |
| 300 | 400 | 51,9 | 452035 | 237.317 | auf Anfrage | 452190 | 237.317 | 651.00 |

Autres DN sur demande

CAPE VONROLL ECOFIT HYDROTIGHT

pour essai de pression

Modèle : Emboîture automatique HYDROTIGHT
 Normes : EN 545 | Norme d'usine | EN 14 901 | GSK
 Matériau : Fonte ductile | Revêtement époxy

Figure 2895



| DN | L mm | Poids / Pièce kg | N° d'art. G 1" | CAN 412 | Prix / Pièce CHF | N° d'art. G 2" | CAN 412 | Prix / Pièce CHF |
|-----|---------|---------------------|-------------------|------------|---------------------|-------------------|------------|---------------------|
| 80 | 144 | 6,0 | 202036 | | 342.00 | 204110 | | 347.60 |
| 100 | 145 | 7,8 | 202037 | 237.412 | 346.00 | 204111 | 237.412 | 352.00 |
| 125 | 153 | 10,5 | 202038 | 237.413 | 343.00 | 204112 | 237.413 | 348.70 |
| 150 | 161 | 13,5 | 202039 | 237.414 | 371.00 | 204113 | 237.414 | 377.30 |
| 200 | 166 | 20,0 | 202040 | 237.415 | 538.00 | 204114 | 237.415 | 547.80 |
| 250 | 171 | 28,5 | 202041 | 237.416 | 552.00 | 204115 | 237.416 | 562.10 |
| 300 | 170 | 42,5 | 202042 | 237.417 | 605.00 | 204116 | 237.417 | 616.00 |

Autres DN sur demande

RACCORDS

VERROUILLAGE VONROLL HYDROTIGHT

extérieur, pour tuyaux et raccords HYDROTIGHT

Modèle : Emboîture automatique HYDROTIGHT
 Normes : EN 545 | Norme d'usine | EN 14 901 | GSK
 Matériau : Fonte ductile | Revêtement époxy

Figure 2806



| DN | Classe de tuyaux | PFA bar | DF mm | Nombre de vis | Poids / Pièce kg | N° d'art. | CAN 412 | Prix / Pièce CHF |
|-----|------------------|---------|-------|---------------|------------------|-----------|---------|------------------|
| 80 | C100 | 40 | 235 | 3 | 4,7 | 262000 | 238.471 | 130.00 |
| 100 | C100 | 40 | 256 | 3 | 5,1 | 262001 | 238.472 | 97.00 |
| 125 | C64 | 40 | 287 | 3 | 5,7 | 262002 | 238.473 | 109.00 |
| 150 | C64 | 40 | 310 | 4 | 6,9 | 262003 | 238.474 | 131.00 |
| 200 | C64 | 16 | 325 | 3 | 8,9 | 262004 | 238.475 | 181.00 |
| 200 | C64 | 40 | 325 | 6 | 10,1 | 262008 | 238.475 | 196.00 |
| 250 | C50 | 16 | 421 | 4 | 13,9 | 262005 | 238.476 | 252.00 |
| 250 | C50 | 40 | 421 | 8 | 15,5 | 262009 | 238.476 | 268.00 |
| 300 | C50 | 16 | 479 | 5 | 19,6 | 262006 | 238.477 | 297.00 |
| 300 | C50 | 40 | 479 | 10 | 21,6 | 262010 | 238.477 | 319.00 |

RACCORDS

Set d'assemblage VONROLL pour tuyaux PE et PVC HYDROTIGHT

Modèle : Emboîture automatique HYDROTIGHT
 Normes : Norme d'usine | EN 14 901 | GSK
 Matériau : Fonte ductile | Revêtement époxy

Figure 2808



| DN | PFA bar | dR mm | DF mm | Poids / Pièce kg | N° d'art. | CAN 412 | Prix / Pièce CHF |
|-----|------------|----------|----------|---------------------|-----------|------------|---------------------|
| 80 | 16 | 90 | 235 | 5,0 | 180584 | 238.471 | 397.00 |
| 100 | 16 | 110 | 256 | 5,5 | 180585 | 238.472 | 424.00 |
| 125 | 16 | 125 | 287 | 6,7 | 180586 | 238.473 | 546.00 |
| 125 | 16 | 140 | 287 | 5,9 | 180587 | 238.473 | 427.00 |
| 150 | 16 | 160 | 310 | 7,6 | 180588 | 238.474 | 545.00 |
| 200 | 16 | 200 | 325 | 13,0 | 180589 | 238.475 | 911.00 |
| 200 | 16 | 225 | 325 | 12,0 | 180590 | 238.475 | 776.00 |

Verrouillage extérieur pour emboîture automatique avec bordure en biais.

RACCORDS

JOINT ETANCHEITE ET VERROUILLAGE VONROLL HYDROTIGHT (TYTON-SIT-PLUS)

intérieur pour adduction eau potable

Modèle : Emboîture automatique HYDROTIGHT
 Normes : EN 545 | Norme d'usine | DIN 28 603
 Matériau : EPDM | Segment denté en acier inoxydable

Figure 2504-S



| DN | Classe de tuyaux | PFA bar | Poids / Pièce kg | N° d'art. | CAN 412 | Prix / Pièce CHF |
|-----|------------------|---------|------------------|------------------------|---------|------------------|
| 80 | C100 | 32 | 0,2 | 452149; Z0080.000.4000 | 238.231 | 63.20 |
| 100 | C100 | 32 | 0,2 | 452150; Z0100.000.4010 | 238.232 | 71.30 |
| 125 | C64 | 16 | 0,3 | 452151; Z0125.000.4020 | 238.233 | 79.80 |
| 150 | C64 | 16 | 0,3 | 452152; Z0150.000.4030 | 238.234 | 99.80 |
| 200 | C64 | 16 | 0,5 | 452153; Z0200.000.4040 | 238.235 | 133.00 |
| 250 | C50 | 16 | 0,7 | 452154; Z0250.000.4050 | 238.236 | 165.80 |
| 300 | C50 | 16 | 1,0 | 452155; Z0300.000.4060 | 238.237 | 237.50 |

Les valeurs PFA ne sont valables que pour les tuyaux DUCPUR et CEMPUR.
 Pour les tuyaux ECOPUR et ECOCEM, PFA réduit après consultation de notre support technique.

RACCORDS

VERROUILLAGE VONROLL HYDROTIGHT

intérieur pour emboîture double-chambre

Modèle : Emboîture automatique HYDROTIGHT
 Normes : EN 545 | Norme d'usine
 Matériau : EPDM | Segment denté en acier inoxydable

Figure 2807B



| DN | Classe de pression tuyau | PFA bar | Poids / Pièce kg | N° d'art. | CAN 412 | Prix / Pièce CHF |
|-----|--------------------------|---------|------------------|-----------|---------|------------------|
| 80 | C100 | 25 | 0,15 | 465450 | 238.211 | 50.00 |
| 100 | C100 | 25 | 0,25 | 465451 | 238.212 | 54.00 |
| 125 | C64 | 25 | 0,25 | 465452 | 238.213 | 63.00 |
| 150 | C64 | 25 | 0,3 | 465453 | 238.214 | 80.00 |
| 200 | C64 | 25 | 0,4 | 465454 | 238.215 | 121.00 |
| 250 | C50 | 16 | 0,5 | 465455 | 238.216 | 142.00 |
| 300 | C50 | 16 | 0,6 | 465456 | 238.217 | 171.00 |

VERROUILLAGE VONROLL HYDROTIGHT

intérieur pour emboîture double-chambre / pressions supérieures

Modèle : Emboîture automatique HYDROTIGHT
 Normes : EN 545 | Norme d'usine
 Matériau : EPDM | Segment denté en acier inoxydable

Figure 2807A



| DN | Classe de pression tuyau | PFA bar | Poids / Pièce kg | N° d'art. | CAN 412 | Prix / Pièce CHF |
|-----|--------------------------|---------|------------------|-----------|---------|------------------|
| 80 | C100 | 40 | 0,2 | 465440 | 238.211 | 56.00 |
| 100 | C100 | 40 | 0,3 | 465441 | 238.212 | 61.00 |
| 125 | C64 | 40 | 0,3 | 465442 | 238.213 | 71.00 |
| 150 | C64 | 40 | 0,4 | 465443 | 238.214 | 90.00 |
| 200 | C64 | 40 | 0,6 | 465444 | 238.215 | 134.00 |
| 250 | C50 | 25 | 0,7 | 465445 | 238.216 | 158.00 |
| 300 | C50 | 25 | 0,8 | 465446 | 238.217 | 189.00 |

RACCORDS

JOINT VONROLL HYDROTIGHT

pour adduction eau potable

Modèle : Emboîture automatique HYDROTIGHT
 Normes : EN 681-1 | Norme d'usine | DIN 28 603
 Matériau : EPDM

Figure 2810



| DN | Poids / Pièce kg | N° d'art. | CAN 412 | Prix / Pièce CHF |
|-----|---------------------|------------------------|------------|---------------------|
| 80 | 0,1 | 454976; Z0080.000.6000 | 238.111 | 8.60 |
| 100 | 0,1 | 454963; Z0100.000.6010 | 238.112 | 10.00 |
| 125 | 0,2 | 454964; Z0125.000.6020 | 238.113 | 11.40 |
| 150 | 0,2 | 454965; Z0150.000.6030 | 238.114 | 13.80 |
| 200 | 0,3 | 454966; Z0200.000.6040 | 238.115 | 20.00 |
| 250 | 0,5 | 454967; Z0250.000.6050 | 238.116 | 26.60 |
| 300 | 0,6 | 454968; Z0300.000.6060 | 238.117 | 35.20 |

JOINT VONROLL HYDROTIGHT

pour assainissement et conduite de gaz

Modèle : Emboîture automatique HYDROTIGHT
 Normes : EN681-1 / EN682 | Norme d'usine | DIN 28 603
 Matériau : NBR

Figure 2811



| DN | Poids / Pièce kg | N° d'art. | CAN 412 | Prix / Pièce CHF |
|-----|---------------------|-----------|------------|---------------------|
| 80 | 0,1 | 454152 | 238.131 | 14.00 |
| 100 | 0,1 | 454153 | 238.132 | 16.00 |
| 125 | 0,2 | 454154 | 238.133 | 20.00 |
| 150 | 0,2 | 454155 | 238.134 | 23.50 |
| 200 | 0,3 | 454156 | 238.135 | 33.00 |
| 250 | 0,5 | 454157 | 238.136 | 41.50 |
| 300 | 0,6 | 454158 | 238.137 | 54.50 |

RACCORDS

MANCHETTES DE PROTECTION COMBI – tuyaux revêtement extérieur CEM ou PUR

Modèle : Manchette pour emboîtement BLS
 Matériau : EPDM



| DN | Poids / m kg | N° d'art. | CAN 412 | Prix / m CHF |
|-----|-----------------|-----------|------------|-----------------|
| 80 | 0,2 | 700903025 | 275.411 | 12.80 |
| 100 | 0,2 | 700903026 | 275.412 | 15.20 |
| 125 | 0,3 | 700903027 | 275.413 | 15.70 |
| 150 | 0,3 | 700903028 | 275.414 | 18.10 |
| 200 | 0,4 | 700903029 | 275.415 | 20.90 |
| 250 | 0,5 | 700903030 | 275.416 | 33.30 |
| 300 | 0,7 | 700903031 | 275.417 | 39.40 |

MANCHETTES THERMORÉTRACTABLES FERMÉES – tuyaux revêtement extérieur CEM ou PUR

Modèle : Manchette thermorétractable pour emboîtement BLS
 Matériau : Polyéthylène



| DN | Emboîtement | Poids / m kg | N° d'art. | CAN 412 | Prix / m CHF |
|-----|-------------|-----------------|-----------|------------|-----------------|
| 80 | TYT/BLS | 0.30 | 700900119 | 275.211 | 29.00 |
| 100 | TYT/BLS | 0,35 | 700900120 | 275.212 | 31.50 |
| 125 | TYT | 0,35 | 700900120 | 275.213 | 31.50 |
| 125 | BLS | 0,55 | 700900122 | 275.213 | 40.00 |
| 150 | TYT/BLS | 0,55 | 700900122 | 275.214 | 40.00 |
| 200 | TYT/BLS | 0,65 | 700900123 | 275.215 | 64.00 |
| 250 | TYT/BLS | 0,75 | 700900124 | 275.216 | 71.50 |
| 300 | TYT/BLS | 0,85 | 700900125 | 275.217 | 86.50 |

RACCORDS

Raccord DUKTUS MMK BLS

Coude à 2 emboîtures BLS

Modèle : Emboîture automatique BLS | Coude 11¼°, 22½°, 30°, 45°

Normes : EN 545 | GSK | Norme d'usine | EN 14 901

Matériau : Fonte ductile | Revêtement en résine époxy

MMK-BLS



| DN | Angle [°] | PFA bar | Poids / Pièce kg | N° d'art. | NPK | Prix/pièce CHF |
|-----|--------------|------------|---------------------|----------------|---------|-------------------|
| 80 | 11 | 100 | 10,4 | F0080.000.1100 | 231.411 | 195.00 |
| 80 | 22 | 100 | 11,0 | F0080.000.1200 | 231.371 | 195.00 |
| 80 | 30 | 100 | 10,4 | F0080.000.1300 | 231.351 | 195.00 |
| 80 | 45 | 100 | 11,4 | F0080.000.1400 | 231.331 | 203.00 |
| 100 | 11 | 100 | 14,3 | F0100.000.1105 | 231.412 | 207.00 |
| 100 | 22 | 100 | 14,6 | F0100.000.1205 | 231.372 | 210.00 |
| 100 | 30 | 100 | 14,8 | F0100.000.1305 | 231.352 | 210.00 |
| 100 | 45 | 100 | 14,1 | F0100.000.1405 | 231.332 | 216.00 |
| 125 | 11 | 100 | 20,2 | F0125.000.1110 | 231.413 | 256.00 |
| 125 | 22 | 100 | 20,8 | F0125.000.1210 | 231.373 | 270.00 |
| 125 | 30 | 100 | 21,0 | F0125.000.1310 | 231.353 | 275.00 |
| 125 | 45 | 100 | 22,0 | F0125.000.1410 | 231.333 | 284.00 |
| 150 | 11 | 100 | 22,5 | F0150.000.1115 | 231.414 | 325.00 |
| 150 | 22 | 100 | 23,6 | F0150.000.1215 | 231.374 | 345.00 |
| 150 | 30 | 100 | 24,3 | F0150.000.1315 | 231.354 | 347.00 |
| 150 | 45 | 100 | 25,8 | F0150.000.1415 | 231.334 | 360.00 |
| 200 | 11 | 100 | 36,8 | F0200.000.1120 | 231.415 | 475.00 |
| 200 | 22 | 100 | 38,6 | F0200.000.1220 | 231.375 | 488.00 |
| 200 | 30 | 100 | 41,3 | F0200.000.1320 | 231.355 | 513.00 |
| 200 | 45 | 100 | 41,3 | F0200.000.1420 | 231.335 | 543.00 |
| 250 | 11 | 100 | 53,0 | F0250.000.1125 | 231.416 | 712.00 |
| 250 | 22 | 100 | 56,9 | F0250.000.1225 | 231.376 | 751.00 |
| 250 | 30 | 100 | 59,3 | F0250.000.1325 | 231.356 | 760.00 |
| 250 | 45 | 100 | 65,1 | F0250.000.1425 | 231.336 | 779.00 |
| 300 | 11 | 100 | 69,4 | F0300.000.1130 | 231.417 | 1'137.00 |
| 300 | 22 | 100 | 75,0 | F0300.000.1230 | 231.377 | 1'137.00 |
| 300 | 30 | 100 | 77,8 | F0300.000.1330 | 231.357 | 1'137.00 |
| 300 | 45 | 100 | 84,5 | F0300.000.1430 | 231.337 | 1'151.00 |

Tous les prix s'entendent avec bagues d'étanchéité Tyton !

RACCORDS

Raccord DUKTUS MMQ BLS

Coude à 2 emboîtures BLS 90°

Modèle : Emboîture automatique BLS | Coude 90°
 Normes : EN 545 | GSK | Norme d'usine | EN 14 901
 Matériau : Fonte ductile | Revêtement en résine époxy

MMQ-BLS



| DN | PFA bar | Poids / Pièce kg | N° d'art. | NPK | Prix/pièce CHF |
|-----|------------|---------------------|----------------|---------|-------------------|
| 80 | 100 | 11,6 | F0080.000.1500 | 231.311 | 222.00 |
| 100 | 100 | 15,5 | F0100.000.1505 | 231.312 | 258.00 |
| 125 | 100 | 25,5 | F0125.000.1510 | 231.313 | 342.00 |
| 150 | 100 | 30,5 | F0150.000.1515 | 231.314 | 425.00 |
| 200 | 100 | 53,4 | F0200.000.1520 | 231.315 | 671.00 |
| 250 | 100 | 77,0 | F0250.000.1525 | 231.316 | 1'026.00 |
| 300 | 100 | 89,0 | F0300.000.1430 | 231.317 | 1'501.00 |

Tous les prix s'entendent avec bagues d'étanchéité Tyton !

RACCORDS

Raccord DUKTUS MK BLS
Coude à 1 emboîture BLS

MK-BLS



| DN | Angle [°] | PFA bar | Poids / Pièce kg | N° d'art. | CAN | Prix/pièce CHF |
|-----|--------------|------------|---------------------|----------------|---------|-------------------|
| 80 | 11 | 100 | 8,2 | F0080.000.1700 | 231.211 | 227.00 |
| 80 | 22 | 100 | 8,4 | F0080.000.1800 | 231.171 | 201.00 |
| 80 | 30 | 100 | 8,5 | F0080.000.1900 | 231.151 | 209.00 |
| 80 | 45 | 100 | 9,0 | F0080.000.2000 | 231.131 | 218.00 |
| 100 | 11 | 100 | 11,8 | F0100.000.1705 | 231.212 | 237.00 |
| 100 | 22 | 100 | 12,1 | F0100.000.1805 | 231.172 | 251.00 |
| 100 | 30 | 100 | 12,4 | F0100.000.1905 | 231.152 | 255.00 |
| 100 | 45 | 100 | 12,6 | F0100.000.2005 | 231.132 | 265.00 |
| 125 | 11 | 100 | 15,1 | F0125.000.1710 | 231.213 | 298.00 |
| 125 | 22 | 100 | 15,5 | F0125.000.1810 | 231.173 | 350.00 |
| 125 | 30 | 100 | 15,8 | F0125.000.1910 | 231.153 | 318.00 |
| 125 | 45 | 100 | 16,2 | F0125.000.2010 | 231.133 | 336.00 |
| 150 | 11 | 100 | 21,0 | F0150.000.1715 | 231.214 | 386.00 |
| 150 | 22 | 100 | 21,5 | F0150.000.1815 | 231.174 | 406.00 |
| 150 | 30 | 100 | 22,0 | F0150.000.1915 | 231.154 | 417.00 |
| 150 | 45 | 100 | 25,0 | F0150.000.2015 | 231.134 | 439.00 |
| 200 | 11 | 100 | 32,5 | F0200.000.1720 | 231.215 | 491.00 |
| 200 | 22 | 100 | 35,0 | F0200.000.1820 | 231.175 | 515.00 |
| 200 | 30 | 100 | 36,0 | F0200.000.1920 | 231.155 | 535.00 |
| 200 | 45 | 100 | 39,0 | F0200.000.2020 | 231.135 | 551.00 |
| 250 | 11 | 100 | 51,0 | F0250.000.1725 | 231.216 | 1'006.00 |
| 250 | 22 | 100 | 55,0 | F0250.000.1825 | 231.176 | 1'069.00 |
| 250 | 30 | 100 | 55,8 | F0250.000.1925 | 231.156 | 1'126.00 |
| 250 | 45 | 100 | 64,0 | F0250.000.2025 | 231.136 | 1'205.00 |
| 300 | 11 | 100 | 73,0 | F0300.000.1730 | 231.217 | 1'566.00 |
| 300 | 22 | 100 | 80,0 | F0300.000.1830 | 231.177 | 1'670.00 |
| 300 | 30 | 100 | 84,0 | F0300.000.1930 | 231.157 | 1'694.00 |
| 300 | 45 | 100 | 86,0 | F0300.000.2030 | 231.137 | 1'694.00 |

Tous les prix s'entendent avec bagues d'étanchéité Tyton !

RACCORDS

Raccord DUKTUS MMB BLS

Té à 3 emboîtures automatiques BLS

Modèle : Emboîture automatique BLS
 Normes : EN 545 | GSK | Norme d'usine | EN 14 901
 Matériau : Fonte ductile | Revêtement en résine époxy

MMB-BLS



| DN | dn | PFA bar | Poids / Pièce kg | N° d'art. | CAN | Prix/pièce CHF |
|-----|-----|------------|---------------------|----------------|---------|-------------------|
| 80 | 80 | 100 | 16,9 | F0080.000.2200 | 232.211 | 321.00 |
| 100 | 80 | 100 | 20,2 | F0100.000.2210 | 232.232 | 366.00 |
| 100 | 100 | 100 | 23,2 | F0100.000.2220 | 232.212 | 371.00 |
| 125 | 80 | 100 | 14,1 | F0125.000.2230 | 232.233 | 436.00 |
| 125 | 100 | 100 | 27,2 | F0125.000.2240 | 232.253 | 443.00 |
| 125 | 125 | 100 | 31,3 | F0125.000.2250 | 232.213 | 465.00 |
| 150 | 80 | 100 | 32,7 | F0150.000.2260 | 232.234 | 506.00 |
| 150 | 100 | 100 | 36,3 | F0150.000.2270 | 232.254 | 510.00 |
| 150 | 125 | 100 | 41,0 | F0150.000.2280 | 232.274 | 597.00 |
| 150 | 150 | 100 | 39,8 | F0150.000.2290 | 232.214 | 567.00 |
| 200 | 80 | 100 | 47,6 | F0200.000.2300 | 232.235 | 674.00 |
| 200 | 100 | 100 | 46,3 | F0200.000.2310 | 232.255 | 681.00 |
| 200 | 125 | 100 | 58,0 | F0200.000.2320 | 232.275 | 917.00 |
| 200 | 150 | 100 | 54,2 | F0200.000.2330 | 232.315 | 874.00 |
| 200 | 200 | 100 | 63,4 | F0200.000.2340 | 232.215 | 928.00 |
| 250 | 80 | 100 | 72,0 | F0250.000.2350 | 232.236 | 971.00 |
| 250 | 100 | 100 | 62,4 | F0250.000.2360 | 232.256 | 981.00 |
| 250 | 125 | 100 | 72,2 | F0250.000.2370 | 232.276 | 1'122.00 |
| 250 | 150 | 100 | 75,0 | F0250.000.2380 | 232.316 | 1'164.00 |
| 250 | 200 | 100 | 77,0 | F0250.000.2390 | 232.336 | 1'250.00 |
| 250 | 250 | 100 | 89,0 | F0250.000.2400 | 232.216 | 1'288.00 |
| 300 | 80 | 85 | 93,0 | F0300.000.2410 | 232.237 | 1'197.00 |
| 300 | 100 | 85 | 82,0 | F0300.000.2420 | 232.257 | 1'214.00 |
| 300 | 150 | 85 | 87,2 | F0300.000.2430 | 232.317 | 1'255.00 |
| 300 | 200 | 85 | 95,8 | F0300.000.2440 | 232.337 | 1'340.00 |
| 300 | 250 | 85 | 109,0 | F0300.000.2450 | 232.357 | 1'678.00 |
| 300 | 300 | 85 | 140,0 | F0300.000.2460 | 232.217 | 1'875.00 |

Tous les prix s'entendent avec bagues d'étanchéité Tyton !

RACCORDS

Raccord DUKTUS MMA BLS

Té à 2 emboîtures automatiques et départ bride

Modèle : Emboîture automatique BLS | Départ bride
 Normes : EN 545 | GSK | Norme d'usine | EN 14 901
 Matériau : Fonte ductile | Revêtement en résine époxy

MMA-BLS



| DN | dn | PN bar | Poids / Pièce kg | N° d'art. | CAN | Prix/pièce CHF |
|-----|-----|-----------|---------------------|----------------|---------|-------------------|
| 80 | 50 | 10-40 | 15,2 | F0080.000.3200 | 233.211 | 297.00 |
| 80 | 80 | 10-40 | 16,0 | F0080.000.3210 | 233.111 | 308.00 |
| 100 | 50 | 10-40 | 18,0 | F0100.000.3220 | 233.212 | 327.00 |
| 100 | 80 | 10-40 | 20,0 | F0100.000.3220 | 233.232 | 332.00 |
| 100 | 100 | 10/16 | 22,3 | F0100.000.3230 | 233.112 | 346.00 |
| 125 | 80 | 10-40 | 25,8 | F0100.000.3240 | 233.233 | 427.00 |
| 125 | 100 | 10/16 | 27,5 | F0125.000.3250 | 233.253 | 478.00 |
| 125 | 125 | 10/16 | 28,5 | F0125.000.3260 | 233.113 | 568.00 |
| 150 | 80 | 10-40 | 30,6 | F0125.000.3270 | 233.234 | 495.00 |
| 150 | 100 | 10/16 | 33,0 | F0150.000.3280 | 233.254 | 497.00 |
| 150 | 150 | 10/16 | 42,9 | F0150.000.3300 | 233.235 | 570.00 |
| 200 | 80 | 10/40 | 45,4 | F0200.000.3310 | 233.255 | 570.00 |
| 200 | 100 | 10/16 | 46,8 | F0200.000.3320 | 233.315 | 728.00 |
| 200 | 150 | 10/16 | 51,6 | F0200.000.3330 | 233.135 | 694.00 |
| 200 | 200 | 10 | 57,4 | F0200.000.3340 | 233.155 | 816.00 |
| 200 | 200 | 16 | 57,0 | F0200.000.3341 | 233.236 | 828.00 |
| 250 | 80 | 10/16 | 62,0 | F0250.000.3360 | 233.316 | 828.00 |
| 250 | 100 | 10/16 | 57,5 | F0250.000.3370 | 233.336 | 963.00 |
| 250 | 150 | 10/16 | 70,0 | F0250.000.3380 | 233.356 | 969.00 |
| 250 | 200 | 10 | 76,0 | F0250.000.3381 | 233.136 | 1'104.00 |
| 250 | 200 | 16 | 71,50 | F0250.000.3381 | 233.356 | 1'130.00 |
| 250 | 250 | 10 | 77,0 | F0250.000.3390 | 233.156 | 1'152.00 |
| 250 | 250 | 16 | 77,0 | F0250.000.3391 | 233.237 | 1'152.00 |
| 300 | 80 | 10/40 | 76,6 | F0300.000.3400 | 233.257 | 1'369.00 |
| 300 | 100 | 10/16 | 81,2 | F0300.000.3410 | 233.317 | 1'369.00 |
| 300 | 150 | 10/16 | 80,0 | F0300.000.3420 | 233.337 | 1'493.00 |
| 300 | 200 | 10 | 102,8 | F0300.000.3430 | 233.357 | 1'586.00 |
| 300 | 200 | 16 | 102,8 | F0300.000.3431 | 233.137 | 1'586.00 |
| 300 | 300 | 10 | 111,8 | F0300.000.3440 | 233.157 | 1'768.00 |
| 300 | 300 | 16 | 111,8 | F0300.000.3441 | | 1'768.00 |

Tous les prix s'entendent avec bagues d'étanchéité Tyton !

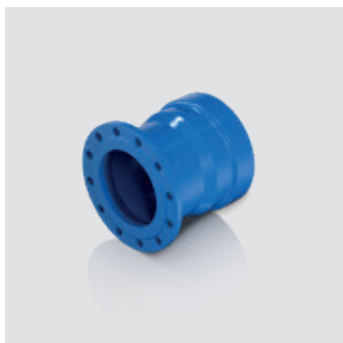
RACCORDS

Raccord DUKTUS EU BLS

Bride-emboîture

Modèle : Emboîture automatique BLS | Bride |
Bride selon norme EN 1092-2
Normes : EN 545 | GSK | Norme d'usine | EN 14 901
Matériau : Fonte ductile | Revêtement en résine époxy

EU-BLS



| DN | PN bar | Poids / Pièce kg | N° d'art. | CAN | Prix/pièce CHF |
|-----|-----------|---------------------|----------------|---------|-------------------|
| 80 | 10-40 | 9,7 | F0080.000.4200 | 235.411 | 145.00 |
| 100 | 10/16 | 12,0 | F0100.000.4210 | 235.412 | 200.00 |
| 125 | 10/16 | 15,6 | F0125.000.4220 | 235.413 | 266.00 |
| 150 | 10/16 | 20,9 | F0150.000.4230 | 235.414 | 287.00 |
| 200 | 10 | 28,0 | F0200.000.4240 | 235.435 | 442.00 |
| 200 | 16 | 30,6 | F0200.000.4241 | 235.455 | 442.00 |
| 250 | 10 | 39,8 | F0250.000.4250 | 235.436 | 608.00 |
| 250 | 16 | 45,0 | F0250.000.4251 | 235.456 | 608.00 |
| 300 | 10 | 49,5 | F0300.000.4260 | 235.437 | 729.00 |
| 300 | 16 | 50,0 | F0300.000.4261 | 235.457 | 729.00 |

Tous les prix s'entendent avec bague d'étanchéité Tyton sans assemblage à bride !

RACCORDS

Raccord DUKTUS HAS BLS

Manchon de branchement emboîture bout lisse BLS / Départ filetage intérieur 2"

Modèle : Emboîture automatique BLS | Bout lisse avec cordon de soudure

Normes : EN 545 | GSK | Norme d'usine | EN 14 901

Matériau : Fonte ductile | Revêtement en résine époxy

A-BLS



| DN | PFA bar | Poids / Pièce kg | N° d'art. | CAN | Prix/pièce CHF |
|-----|------------|---------------------|----------------|---------|-------------------|
| 80 | 100 | 10,5 | F0080.000.4700 | 235.858 | 289.00 |
| 100 | 100 | 14,0 | F0100.000.4710 | 235.859 | 317.00 |
| 125 | 100 | 18,0 | F0125.000.4720 | 235.861 | 338.00 |
| 150 | 100 | 23,5 | F0150.000.4730 | 235.862 | 466.00 |
| 200 | 100 | 35,0 | F0200.000.4740 | 235.863 | 525.00 |
| 250 | 100 | 53,0 | F0250.000.4750 | 235.864 | 900.00 |
| 300 | 85 | 72,0 | F0300.000.4760 | 235.865 | 1'444.00 |

Tous les prix s'entendent avec bagues d'étanchéité Tyton !

RACCORDS

Raccord DUKTUS U BLS

Manchon à 2 emboîtures BLS

Modèle : Emboîture automatique BLS | pièce de jonction et de réparation

Normes : EN 545 | GSK | Norme d'usine | EN 14 901

Matériau : Fonte ductile | Revêtement en résine époxy

U-BLS



| DN | PFA bar | Poids / Pièce kg | N° d'art. | CAN | Prix/pièce CHF |
|-----|------------|---------------------|----------------|---------|-------------------|
| 80 | 100 | 12,5 | F0080.000.4800 | 235.111 | 200.00 |
| 100 | 100 | 17,0 | F0100.000.4810 | 235.112 | 249.00 |
| 125 | 100 | 24,0 | F0125.000.4820 | 235.113 | 317.00 |
| 150 | 100 | 30,5 | F0150.000.4830 | 235.114 | 359.00 |
| 200 | 100 | 45,5 | F0200.000.4840 | 235.115 | 527.00 |
| 250 | 100 | 67,0 | F0250.000.4850 | 235.116 | 824.00 |
| 300 | 85 | 96,0 | F0300.000.4860 | 235.117 | 1'811.00 |

Tous les prix s'entendent avec bagues d'étanchéité Tyton !

RACCORDS

Raccord DUKTUS GDR BLS

Tuyaux lisses avec 2 cordons de soudure

Modèle : Emboîture automatique BLS
 Normes : EN 545 | GSK | Norme d'usine | EN 14 901
 Matériau : Fonte ductile | Revêtement intérieur et extérieur en résine époxy

GDR-EWS-BLS



| DN | PFA bar | Longueur mm | Poids / Pièce kg | N° d'art. | CAN | Prix/pièce CHF |
|-----|------------|----------------|---------------------|----------------|---------|-------------------|
| 80 | 100 | 400 | 8,5 | F0080.000.5000 | 237.531 | 167.00 |
| 80 | 100 | 800 | 14,8 | F0080.000.5005 | 237.551 | 251.00 |
| 100 | 100 | 400 | 9,5 | F0100.000.5010 | 237.532 | 199.00 |
| 100 | 100 | 800 | 16,0 | F0100.000.5015 | 237.552 | 306.00 |
| 125 | 100 | 400 | 11,8 | F0125.000.5020 | 237.533 | 234.00 |
| 125 | 100 | 800 | 20,5 | F0125.000.5025 | 237.553 | 366.00 |
| 150 | 100 | 400 | 15,3 | F0150.000.5030 | 237.534 | 270.00 |
| 150 | 100 | 800 | 27,0 | F0150.000.5035 | 237.554 | 498.00 |
| 200 | 100 | 400 | 21,0 | F0200.000.5040 | 237.535 | 386.00 |
| 200 | 100 | 800 | 21,0 | F0200.000.5045 | 237.555 | 535.00 |
| 250 | 40 | 800 | 54,0 | F0250.000.5055 | 237.556 | 965.00 |
| 300 | 40 | 800 | 63,0 | F0300.000.5065 | 237.558 | 1'072.00 |

Autres DN sur demande.

RACCORDS

Tuyau court MS FZM BLS

Modèle : Emboîture automatique BLS
 Normes : EN 545 | EN 15 542 | Norme d'usine
 Matériau : Fonte ductile | Revêtement extérieur – zinc 200g/m² et ciment
 Revêtement intérieur, ciment de haut fourneau

MS-FZM-BLS



| DN | Longueur mm | Poids / Pièce kg | N° d'art. | CAN | Prix/pièce CHF |
|-----|----------------|---------------------|----------------|---------|-------------------|
| 100 | 1'000 | 32.0 | F0100.000.4880 | 237.612 | 388.00 |
| 125 | 1'000 | 50.2 | F0125.000.4890 | 237.613 | 466.00 |
| 150 | 1'000 | 48.0 | F0150.000.4900 | 237.614 | 623.00 |
| 200 | 1'000 | 62.2 | F0200.000.4910 | 237.615 | 643.00 |
| 250 | 1'000 | 89.4 | F0250.000.4920 | 237.616 | 1'158.00 |
| 300 | 1'000 | 110.6 | F0300.000.4930 | 237.617 | 1'285.00 |
| 100 | 2'600 | 83.2 | F0100.000.4885 | 237.681 | 543.00 |
| 125 | 2'600 | 130.5 | F0125.000.4895 | 237.682 | 665.00 |
| 150 | 2'600 | 124.8 | F0150.000.4905 | 237.683 | 770.00 |
| 200 | 2'600 | 161.7 | F0200.000.4915 | 237.684 | 985.00 |
| 250 | 2'600 | 232.4 | F0250.000.4925 | 237.685 | 1'346.00 |
| 300 | 2'600 | 287.6 | F0300.000.4935 | 237.686 | 1'642.00 |

Autres longueurs sur demande.

RACCORDS

GDR FZM BLS

Tuyau lisse avec 2 cordons de soudure FZM

Modèle : Pour emboîture BLS
 Normes : EN 545 | EN 15 542 | Norme d'usine
 Matériau : Fonte ductile | Revêtement extérieur – zinc 200g/m² et ciment
 Revêtement intérieur, ciment de haut fourneau

GDR-FZM-BLS



| DN | Longueur mm | Poids / Pièce kg | N° d'art. | CAN | Prix/pièce CHF |
|-----|----------------|---------------------|----------------|---------|-------------------|
| 100 | 800 | 19.0 | F0100.000.8500 | 237.581 | 323.00 |
| 125 | 800 | 21.0 | F0125.000.8510 | 237.582 | 388.00 |
| 150 | 800 | 26.0 | F0150.000.8520 | 237.583 | 498.00 |
| 200 | 800 | 35.0 | F0200.000.8530 | 237.584 | 562.00 |
| 250 | 800 | 40.0 | F0250.000.8540 | 237.585 | 965.00 |
| 300 | 800 | 51.0 | F0300.000.8550 | 237.586 | 1'072.00 |
| 100 | 1'200 | 28.5 | F0100.000.8502 | – | 365.00 |
| 125 | 1'200 | 31.5 | F0125.000.8512 | – | 438.00 |
| 150 | 1'200 | 39.0 | F0150.000.8522 | – | 556.00 |
| 200 | 1'200 | 52.5 | F0200.000.8532 | – | 644.00 |
| 250 | 1'200 | 60.0 | F0250.000.8542 | – | 1'080.00 |
| 300 | 1'200 | 76.5 | F0300.000.8552 | – | 1'219.00 |
| 100 | 1'600 | 38.0 | F0100.000.8505 | – | 403.00 |
| 125 | 1'600 | 42.0 | F0125.000.8515 | – | 487.00 |
| 150 | 1'600 | 52.0 | F0150.000.8525 | – | 644.00 |
| 200 | 1'600 | 70.0 | F0200.000.8535 | – | 732.00 |
| 250 | 1'600 | 80.0 | F0250.000.8545 | – | 1'204.00 |
| 300 | 1'600 | 102.0 | F0300.000.8555 | – | 1'367.00 |
| 100 | 2'400 | 57.0 | F0100.000.8507 | – | 475.00 |
| 125 | 2'400 | 63.0 | F0125.000.8517 | – | 580.00 |
| 150 | 2'400 | 78.0 | F0150.000.8527 | – | 728.00 |
| 200 | 2'400 | 105.0 | F0200.000.8537 | – | 881.00 |
| 250 | 2'400 | 120.0 | F0250.000.8547 | – | 1'413.00 |
| 300 | 2'400 | 153.0 | F0300.000.8557 | – | 1'645.00 |
| 100 | 3'200 | 76.0 | F0100.000.8508 | – | 551.00 |
| 125 | 3'200 | 84.0 | F0125.000.8518 | – | 673.00 |
| 150 | 3'200 | 104.0 | F0150.000.8528 | – | 843.00 |
| 200 | 3'200 | 140.0 | F0200.000.8538 | – | 1'036.00 |
| 250 | 3'200 | 160.0 | F0250.000.8548 | – | 1'634.00 |
| 300 | 3'200 | 204.0 | F0300.000.8558 | – | 1'925.00 |

Autres longueurs sur demande.

RACCORDS

Raccord DUKTUS MMR BLS

Réduction à 2 emboîtures automatiques BLS

Modèle : Emboîture automatique BLS
 Normes : EN 545 | GSK | Norme d'usine | EN 14 901
 Matériau : Fonte ductile | Revêtement en résine époxy

MMR-BLS



| DN1 | DN2 | PFA bar | Poids / Pièce kg | N° d'art. | CAN | Prix/pièce CHF |
|-----|-----|------------|---------------------|----------------|---------|-------------------|
| 100 | 80 | 100 | 11,9 | F0100.000.5200 | 236.412 | 218.00 |
| 125 | 80 | 100 | 16,0 | F0125.000.5210 | 236.413 | 330.00 |
| 125 | 100 | 100 | 17,2 | F0125.000.5220 | 236.433 | 332.00 |
| 150 | 80 | 100 | 19,0 | F0150.000.5230 | 236.414 | 353.00 |
| 150 | 100 | 100 | 21,0 | F0150.000.5240 | 236.434 | 339.00 |
| 150 | 125 | 100 | 20,8 | F0150.000.5250 | 236.454 | 350.00 |
| 200 | 100 | 100 | 29,6 | F0200.000.5260 | 236.435 | 447.00 |
| 200 | 150 | 100 | 30,0 | F0200.000.5270 | 236.475 | 477.00 |
| 250 | 150 | 100 | 44,2 | F0250.000.5280 | 236.476 | 656.00 |
| 250 | 200 | 100 | 45,8 | F0250.000.5290 | 236.516 | 691.00 |
| 300 | 150 | 100 | 53,0 | F0300.000.5300 | 236.477 | 880.00 |
| 300 | 200 | 100 | 59,0 | F0300.000.5310 | 236.517 | 919.00 |
| 300 | 250 | 100 | 62,8 | F0300.000.5320 | 236.537 | 935.00 |

Tous les prix s'entendent avec bagues d'étanchéité Tyton !

RACCORDS

Raccord DUKTUS F BLS

Bride-bout lisse avec cordon de soudure

Modèle : Bout lisse BLS BLS | Bride | Bride selon norme EN 1092-2

Normes : EN 545 | GSK | Norme d'usine | EN 14 901

Matériau : Fonte ductile | Revêtement en résine époxy

F-BLS



| DN | PFA bar | Poids / Pièce kg | N° d'art. | CAN | Prix/pièce CHF |
|-----|------------|---------------------|----------------|---------|-------------------|
| 80 | 10-40 | 8,7 | F0080.000.6100 | 237.211 | 150.00 |
| 100 | 10/16 | 9,8 | F0100.000.6110 | 237.212 | 165.00 |
| 125 | 10/16 | 14,6 | F0125.000.6120 | 237.213 | 207.00 |
| 150 | 10/16 | 19,6 | F0150.000.6130 | 237.214 | 238.00 |
| 200 | 10 | 24,6 | F0200.000.6140 | 237.235 | 366.00 |
| 200 | 16 | 29,4 | F0200.000.6141 | 237.255 | 366.00 |
| 250 | 10 | 43,5 | F0250.000.6150 | 237.236 | 523.00 |
| 250 | 16 | 43,0 | F0250.000.6151 | 237.256 | 523.00 |
| 300 | 10 | 46,5 | F0300.000.6160 | 237.237 | 658.00 |
| 300 | 16 | 46,5 | F0300.000.6161 | 237.257 | 658.00 |

Tous les prix s'entendent sans assemblage à bride !

RACCORDS

Cape BLS O

Modèle : Emboîture BLS
 Normes : EN 545 | GSK | Norme d'usine | EN 14 901
 Matériau : Fonte ductile | Revêtement en résine époxy

O-BLS



| DN | DN 2 | Poids kg | N° d'art. | CAN | Prix/pièce CHF |
|-----|------|-------------|----------------|---------|-------------------|
| 80 | 2" | 17,1 | F0080.000.6900 | 237.481 | 300.00 |
| 100 | 2" | 19,7 | F0100.000.6910 | 237.412 | 340.00 |
| 125 | 2" | 23,8 | F0125.000.6920 | 237.413 | 371.00 |
| 150 | 2" | 28,0 | F0150.000.6930 | 237.414 | 421.00 |
| 200 | 2" | 38,4 | F0200.000.6940 | 237.415 | 507.00 |
| 250 | 2" | 59,1 | F0250.000.6950 | 237.416 | 698.00 |
| 300 | 2" | 71,7 | F0300.000.6960 | 237.417 | 815.00 |

RACCORDS

Bouchon DUKTUS P BLS

Bouchon BLS avec taraudage 2"

Modèle : Bout lisse BLS | Taraudage 2"
 Normes : EN 545 | GSK | Norme d'usine | EN 14 901
 Matériau : Fonte ductile | Revêtement en résine époxy

P-BLS



| DN | PFA bar | Poids / Pièce kg | N° d'art. | CAN | Prix/pièce CHF |
|-----|------------|---------------------|----------------|---------|-------------------|
| 80 | 100 | 3,6 | F0080.000.6800 | 237.311 | 242.00 |
| 100 | 100 | 4,6 | F0100.000.6810 | 237.312 | 262.00 |
| 125 | 100 | 6,7 | F0125.000.6820 | 237.313 | 279.00 |
| 150 | 100 | 9,0 | F0150.000.6830 | 237.314 | 289.00 |
| 200 | 100 | 14,3 | F0200.000.6840 | 237.315 | 423.00 |
| 250 | 100 | 27,5 | F0250.000.6850 | 237.316 | 535.00 |
| 300 | 100 | 49,5 | F0300.000.6860 | 237.317 | 834.00 |

RACCORDS

COLLIER DE VERROUILLAGE DUKTUS BLS

Modèle : Collier BLS-K pour montage sans cordon de soudure
 Normes : Norme d'usine
 Matériau : Fonte ductile | Zingué

Verrouillage BLS



| DN | PFA bar | Poids / Pièce kg | N° d'art | CAN | Prix/pièce CHF |
|-----|------------|---------------------|----------------|---------|-------------------|
| 80 | 64 | 0,9 | Z0080.000.3000 | 238.251 | 123.00 |
| 100 | 64 | 1,0 | Z0100.000.3010 | 238.252 | 129.00 |
| 125 | 60 | 1,4 | Z0125.000.3020 | 238.253 | 144.00 |
| 150 | 50 | 1,7 | Z0150.000.3030 | 238.254 | 150.00 |
| 200 | 40 | 2,2 | Z0200.000.3040 | 238.255 | 170.00 |
| 250 | 35 | 2,7 | Z0250.000.3050 | 238.256 | 183.00 |
| 300 | 30 | 3,6 | Z0300.000.3060 | 238.257 | 237.00 |

PFA 25 bar pour tuyaux BLS ECOPUR/ECOCEM.

RACCORDS

VERROUILLAGE DUKTUS BLS-R

Modèle : Verrous BLS pour montage avec cordon de soudure
 Normes : Norme d'usine
 Matériau : Fonte ductile | Caoutchouc

Verrouillage BLS



| DN | PFA bar | Poids / Pièce kg | N° d'art. | CAN | Unité emballage Nbre pces | Prix/pièce CHF |
|-----|------------|---------------------|----------------|---------|------------------------------|-------------------|
| 80 | 64 | 0.4 | Z0080.000.0000 | 238.331 | 15 | 11.40 |
| 100 | 64 | 0.4 | Z0100.000.0010 | 238.332 | 15 | 12.40 |
| 125 | 60 | 0.6 | Z0125.000.0020 | 238.333 | 12 | 15.20 |
| 150 | 50 | 0.8 | Z0150.000.0030 | 238.334 | 8 | 17.10 |
| 200 | 40 | 1.1 | Z0200.000.0040 | 238.335 | 6 | 20.00 |
| 250 | 35 | 1.5 | Z0250.000.0050 | 238.336 | 4 | 25.20 |
| 300 | 30 | 2.7 | Z0300.000.0060 | 238.337 | 4 | 44.70 |

VERROUILLAGE DUKTUS BLS-R matière plastique

Modèle : Verrous BLS pour montage avec cordon de soudure
 Normes : Norme d'usine
 Matériau : Matière plastique | Caoutchouc

Verrouillage BLS



| DN | PFA bar | Poids / Pièce kg | N° d'art. | CAN | Unité emballage Nbre pces | Prix/pièce CHF |
|-----|------------|---------------------|----------------|-----|------------------------------|-------------------|
| 100 | 16 | 0.13 | Z0100.000.1010 | – | 15 | 12.40 |
| 125 | 16 | 0.18 | Z0125.000.1020 | – | 12 | 15.20 |
| 150 | 16 | 0.21 | Z0150.000.1030 | – | 8 | 17.10 |
| 200 | 16 | 0.32 | Z0200.000.1040 | – | 6 | 20.00 |
| 250 | 16 | 0.44 | Z0250.000.1050 | – | 4 | 46.10 |
| 300 | 16 | 0.70 | Z0300.000.1060 | – | 4 | 78.40 |

RACCORDS

RACCORD VONROLL MMK EMBOÎTEMENT A VIS

Coude à 2 emboîtures à vis 5°

Modèle : Emboîture à vis | Coude 5° | Standard avec pontage électrique
 Normes : EN 545 | Norme d'usine | EN 14 901
 Matériau : Fonte ductile | Revêtement intérieur époxy | Revêtement extérieur peinture noire

Figure 2326a



| DN | PFA bar | Poids / Pièce kg | N° d'art. | CAN 412 | Prix / Pièce CHF |
|-----|------------|---------------------|-----------|------------|---------------------|
| 100 | 40 | 21,0 | 206018 | 221.432 | 255.00 |
| 125 | 40 | 28,0 | 206019 | 221.433 | 323.00 |
| 150 | 40 | 35,5 | 206020 | 221.434 | 411.00 |
| 200 | 40 | 52,4 | 206021 | 221.435 | 615.00 |
| 250 | 25 | 81,0 | 206022 | 221.436 | 1'133.00 |
| 300 | 25 | 78,0 | 206023 | 221.437 | 1'529.00 |

Prix y compris garniture à vis et joint. Sans pontage électrique sur demande.

RACCORD VONROLL MMK EMBOÎTEMENT A VIS

Coude à 2 emboîtures à vis 11°

Modèle : Emboîture à vis | Coude 11¼° | Standard avec pontage électrique
 Normes : EN 545 | Norme d'usine | EN 14 901
 Matériau : Fonte ductile | Revêtement intérieur époxy | Revêtement extérieur peinture noire

Figure 2325a



| DN | PFA bar | Poids / Pièce kg | N° d'art. | CAN 412 | Prix / Pièce CHF |
|-----|------------|---------------------|-----------|------------|---------------------|
| 80 | 40 | 16,2 | 205993 | 221.411 | 223.00 |
| 100 | 40 | 12,3 | 205994 | 221.412 | 242.00 |
| 125 | 40 | 16,7 | 205995 | 221.413 | 310.00 |
| 150 | 40 | 20,9 | 205996 | 221.414 | 411.00 |
| 200 | 40 | 52,2 | 205997 | 221.415 | 615.00 |
| 250 | 25 | 80,5 | 205998 | 221.416 | 984.00 |
| 300 | 25 | 81,0 | 205999 | 221.417 | 1'232.00 |

Prix y compris garniture à vis et joint. Sans pontage électrique sur demande.

RACCORDS

RACCORD VONROLL MMK EMBOÎTEMENT A VIS

Coude à 2 emboîtures à vis 22°

Modèle : Emboîture à vis | Coude 22 1/2° | Standard avec pontage électrique
 Normes : EN 545 | Norme d'usine | EN 14 901
 Matériau : Fonte ductile | Revêtement intérieur époxy | Revêtement extérieur peinture noire

Figure 2324a



| DN | PFA bar | Poids / Pièce kg | N° d'art. | CAN 412 | Prix / Pièce CHF |
|-----|------------|---------------------|-----------|------------|---------------------|
| 80 | 40 | 16,9 | 205961 | 221.371 | 223.00 |
| 100 | 40 | 12,7 | 205962 | 221.372 | 245.00 |
| 125 | 40 | 17,4 | 205963 | 221.373 | 312.00 |
| 150 | 40 | 22,1 | 205964 | 221.374 | 407.00 |
| 200 | 40 | 57,0 | 205965 | 221.375 | 615.00 |
| 250 | 25 | 81,4 | 205966 | 221.376 | 984.00 |
| 300 | 25 | 114,8 | 205967 | 221.377 | 1'232.00 |

Prix y compris garniture à vis et joint. Sans pontage électrique sur demande.

RACCORD VONROLL MMK EMBOÎTEMENT A VIS

Coude à 2 emboîtures à vis 30°

Modèle : Emboîture à vis | Coude 30° | Standard avec pontage électrique
 Normes : EN 545 | Norme d'usine | EN 14 901
 Matériau : Fonte ductile | Revêtement intérieur époxy | Revêtement extérieur peinture noire

Figure 2323a



| DN | PFA bar | Poids / Pièce kg | N° d'art. | CAN 412 | Prix / Pièce CHF |
|-----|------------|---------------------|-----------|------------|---------------------|
| 80 | 40 | 17,4 | 205937 | 221.351 | 215.00 |
| 100 | 40 | 23,7 | 205938 | 221.352 | 241.00 |
| 125 | 40 | 30,9 | 205939 | 221.353 | 311.00 |
| 150 | 40 | 40,0 | 205940 | 221.354 | 407.00 |
| 200 | 40 | 59,7 | 205941 | 221.355 | 610.00 |
| 250 | 25 | 86,5 | 205942 | 221.356 | 984.00 |
| 300 | 25 | 72,6 | 205943 | 221.357 | 1'232.00 |

Prix y compris garniture à vis et joint. Sans pontage électrique sur demande.

RACCORDS

RACCORD VONROLL MMK EMBOÎTEMENT A VIS

Coude à 2 emboîtures à vis 45°

Modèle : Emboîture à vis | Coude 45° | Standard avec pontage électrique
 Normes : EN 545 | Norme d'usine | EN 14 901
 Matériau : Fonte ductile | Revêtement intérieur époxy | Revêtement extérieur peinture noire

Figure 2322a



| DN | PFA bar | Poids / Pièce kg | N° d'art. | CAN 412 | Prix / Pièce CHF |
|-----|------------|---------------------|-----------|------------|---------------------|
| 80 | 40 | 18,7 | 205913 | 221.331 | 215.00 |
| 100 | 40 | 13,3 | 205914 | 221.332 | 250.00 |
| 125 | 40 | 18,5 | 205915 | 221.333 | 314.00 |
| 150 | 40 | 23,2 | 205916 | 221.334 | 405.00 |
| 200 | 40 | 65,5 | 205917 | 221.335 | 601.00 |
| 250 | 25 | 91,5 | 205918 | 221.336 | 972.00 |
| 300 | 25 | 99,5 | 205919 | 221.337 | 1'221.00 |

Prix y compris garniture à vis et joint. Sans pontage électrique sur demande.

RACCORD VONROLL MMQ EMBOÎTEMENT A VIS

Coude à 2 emboîtures à vis 90°

Modèle : Emboîture à vis | Coude 90° | Standard avec pontage électrique
 Normes : EN 545 | Norme d'usine | EN 14 901
 Matériau : Fonte ductile | Revêtement intérieur époxy | Revêtement extérieur peinture noire

Figure 2320a



| DN | PFA bar | Poids / Pièce kg | N° d'art. | CAN 412 | Prix / Pièce CHF |
|-----|------------|---------------------|-----------|------------|---------------------|
| 80 | 40 | 18,7 | 205888 | 221.311 | 239.00 |
| 100 | 40 | 14,8 | 205890 | 221.312 | 277.00 |
| 125 | 40 | 20,4 | 205891 | 221.313 | 367.00 |
| 150 | 40 | 27,0 | 205892 | 221.314 | 469.00 |
| 200 | 40 | 69,9 | 205893 | 221.315 | 758.00 |
| 250 | 25 | 95,0 | 205894 | 221.316 | 1'194.00 |
| 300 | 25 | 72,0 | 205895 | 221.317 | 1'546.00 |

Prix y compris garniture à vis et joint. Sans pontage électrique sur demande.

RACCORDS

RACCORD VONROLL MK EMBOÎTEMENT A VIS

Coude à 1 emboîture à vis 5°

Modèle : Emboîture à vis | Coude 5° | Standard avec pontage électrique
 Normes : EN 545 | Norme d'usine | EN 14 901
 Matériau : Fonte ductile | Revêtement intérieur époxy | Revêtement extérieur peinture noire

Figure 2326



| DN | PFA bar | Poids / Pièce kg | N° d'art. | CAN 412 | Prix / Pièce CHF |
|-----|------------|---------------------|-----------|------------|---------------------|
| 80 | 40 | 11,5 | 206005 | 221.231 | 191.00 |
| 100 | 40 | 14,8 | 206006 | 221.232 | 191.00 |
| 125 | 40 | 20,6 | 206007 | 221.233 | 256.00 |
| 150 | 40 | 26,1 | 206008 | 221.234 | 338.00 |
| 200 | 40 | 41,0 | 206009 | 221.235 | 550.00 |
| 250 | 25 | 58,2 | 206010 | 221.236 | 952.00 |
| 300 | 25 | 61,9 | 206011 | 221.237 | 1'425.00 |

Prix y compris garniture à vis et joint. Sans pontage électrique sur demande.

RACCORD VONROLL MK EMBOÎTEMENT A VIS

Coude à emboîtement / emboîtement à vis 11°

Modèle : Emboîture à vis | Coude 11¼° | Standard avec pontage électrique
 Normes : EN 545 | Norme d'usine | EN 14 901
 Matériau : Fonte ductile | Revêtement intérieur époxy | Revêtement extérieur peinture noire

Figure 2325



| DN | PFA bar | Poids / Pièce kg | N° d'art. | CAN 412 | Prix / Pièce CHF |
|-----|------------|---------------------|-----------|------------|---------------------|
| 80 | 40 | 11,4 | 205973 | 221.211 | 168.00 |
| 100 | 40 | 15,1 | 205974 | 221.212 | 191.00 |
| 125 | 40 | 20,2 | 205975 | 221.213 | 257.00 |
| 150 | 40 | 26,2 | 205976 | 221.214 | 347.00 |
| 200 | 40 | 41,1 | 205977 | 221.215 | 550.00 |
| 250 | 25 | 57,0 | 205978 | 221.216 | 952.00 |
| 300 | 25 | 59,0 | 205979 | 221.217 | 1'425.00 |

Prix y compris garniture à vis et joint. Sans pontage électrique sur demande.

RACCORDS

RACCORD VONROLL MK EMBOÎTEMENT A VIS

Coude à 1 emboîture à vis 22°

Modèle : Emboîture à vis | Coude 22½° | Standard avec pontage électrique
 Normes : EN 545 | Norme d'usine | EN 14 901
 Matériau : Fonte ductile | Revêtement intérieur époxy | Revêtement extérieur peinture noire

Figure 2324



| DN | PFA bar | Poids / Pièce kg | N° d'art. | CAN 412 | Prix / Pièce CHF |
|-----|------------|---------------------|-----------|------------|---------------------|
| 80 | 40 | 12,2 | 205949 | 221.171 | 172.00 |
| 100 | 40 | 16,4 | 205950 | 221.172 | 191.00 |
| 125 | 40 | 22,2 | 205951 | 221.173 | 267.00 |
| 150 | 40 | 28,9 | 205952 | 221.174 | 350.00 |
| 200 | 40 | 44,5 | 205953 | 221.175 | 550.00 |
| 250 | 25 | 67,5 | 205954 | 221.176 | 952.00 |
| 300 | 25 | 94,5 | 205955 | 221.177 | 1'425.00 |

Prix y compris garniture à vis et joint. Sans pontage électrique sur demande.

RACCORD VONROLL MK EMBOÎTEMENT A VIS

Coude à 1 emboîture à vis 30°

Modèle : Emboîture à vis | Coude 30° | Standard avec pontage électrique
 Normes : EN 545 | Norme d'usine | EN 14 901
 Matériau : Fonte ductile | Revêtement intérieur époxy | Revêtement extérieur peinture noire

Figure 2323



| DN | PFA bar | Poids / Pièce kg | N° d'art. | CAN 412 | Prix / Pièce CHF |
|-----|------------|---------------------|-----------|------------|---------------------|
| 80 | 40 | 13,1 | 205925 | 221.151 | 178.00 |
| 100 | 40 | 18,3 | 205926 | 221.152 | 191.00 |
| 125 | 40 | 23,1 | 205927 | 221.153 | 268.00 |
| 150 | 40 | 30,7 | 205928 | 221.154 | 352.00 |
| 200 | 40 | 48,0 | 205929 | 221.155 | 550.00 |
| 250 | 25 | 69,0 | 205930 | 221.156 | 1'000.00 |
| 300 | 25 | 44,0 | 205931 | 221.157 | 1'425.00 |

Prix y compris garniture à vis et joint. Sans pontage électrique sur demande.

RACCORDS

RACCORD VONROLL MK EMBOÎTEMENT A VIS

Coude à 1 emboîture à vis 45°

Modèle : Emboîture à vis | Coude 45° | Standard avec pontage électrique
 Normes : EN 545 | Norme d'usine | EN 14 901
 Matériau : Fonte ductile | Revêtement intérieur époxy | Revêtement extérieur peinture noire

Figure 2322



| DN | PFA bar | Poids / Pièce kg | N° d'art. | CAN 412 | Prix / Pièce CHF |
|-----|------------|---------------------|-----------|------------|---------------------|
| 80 | 40 | 9,7 | 205901 | 221.131 | 176.00 |
| 100 | 40 | 20,3 | 205902 | 221.132 | 196.00 |
| 125 | 40 | 25,4 | 205903 | 221.133 | 271.00 |
| 150 | 40 | 34,0 | 205904 | 221.134 | 354.00 |
| 200 | 40 | 55,0 | 205905 | 221.135 | 550.00 |
| 250 | 25 | 78,5 | 205906 | 221.136 | 990.00 |
| 300 | 25 | 116,5 | 205907 | 221.137 | 1'414.00 |

Prix y compris garniture à vis et joint. Sans pontage électrique sur demande.

RACCORD VONROLL MQ EMBOÎTEMENT A VIS

Coude à 1 emboîture à vis 90°

Modèle : Emboîture à vis | Coude 90° | Standard avec pontage électrique
 Normes : EN 545 | Norme d'usine | EN 14 901
 Matériau : Fonte ductile | Revêtement intérieur époxy | Revêtement extérieur peinture noire

Figure 2320



| DN | PFA bar | Poids / Pièce kg | N° d'art. | CAN 412 | Prix / Pièce CHF |
|-----|------------|---------------------|-----------|------------|---------------------|
| 80 | 40 | 10,7 | 205876 | 221.111 | 198.00 |
| 100 | 40 | 18,5 | 205877 | 221.112 | 220.00 |
| 125 | 40 | 26,3 | 205878 | 221.113 | 325.00 |
| 150 | 40 | 35,0 | 205879 | 221.114 | 416.00 |
| 200 | 40 | 56,5 | 205880 | 221.115 | 670.00 |
| 250 | 25 | 92,0 | 205881 | 221.116 | 1'573.00 |
| 300 | 25 | 132,0 | 205882 | 221.117 | 2'453.00 |

Prix y compris garniture à vis et joint. Sans pontage électrique sur demande.

RACCORDS

RACCORD VONROLL MA EMBOÎTEMENT A VIS

Té à 1 emboîture et bout lisse avec départ à bride de 90°

Modèle : Emboîture à vis | Départ bride | Standard avec pontage électrique
 Normes : EN 545 | Norme d'usine | EN 1092-2 | EN 14 901
 Matériau : Fonte ductile | Revêtement intérieur époxy | Revêtement extérieur peinture noire

Figure 2353



| DN1 | DN2 | PN bar | Poids / Pièce kg | N° d'art. | CAN 412 | Prix / Pièce CHF |
|-----|-----|-----------|---------------------|-----------|------------|---------------------|
| 80 | 80 | 10-40 | 20,9 | 206062 | 223.111 | 312.00 |
| 100 | 40 | 10-40 | 23,0 | 206063 | 223.212 | 319.00 |
| 100 | 100 | 10/16 | 27,6 | 206064 | 223.112 | 354.00 |
| 125 | 40 | 10-40 | 38,6 | 206065 | 223.213 | 421.00 |
| 125 | 100 | 10/16 | 35,9 | 206066 | 223.273 | 449.00 |
| 125 | 125 | 10/16 | 37,4 | 206067 | 223.113 | 467.00 |
| 150 | 100 | 10/16 | 44,6 | 206069 | 223.274 | 495.00 |
| 150 | 150 | 10/16 | 49,5 | 206070 | 223.114 | 552.00 |
| 200 | 100 | 10/16 | 67,0 | 206071 | 223.275 | 855.00 |
| 200 | 200 | 16 | 76,2 | 206085 | 223.155 | 1'052.00 |

Prix y compris garniture à vis et joint. Sans pontage électrique sur demande.
 Tubulure à bride DN 200, disponible aussi en PN 10.

RACCORD VONROLL MB EMBOÎTEMENT A VIS

Té à 1 emboîture et bout lisse avec départ emboîture à vis 90°

Modèle : Emboîture à vis | Abzweig Emboîture à vis | Standard avec pontage électrique
 Normes : EN 545 | Norme d'usine | EN 14 901
 Matériau : Fonte ductile | Revêtement intérieur époxy | Revêtement extérieur peinture noire

Figure 2350



| DN1 | DN2 | PFA bar | Poids / Pièce kg | N° d'art. | CAN 412 | Prix / Pièce CHF |
|-----|-----|------------|---------------------|-----------|------------|---------------------|
| 80 | 80 | 40 | 22,6 | 206029 | 222.111 | 347.00 |
| 100 | 100 | 40 | 23,7 | 206033 | 222.112 | 343.00 |
| 125 | 100 | 40 | 38,1 | 206037 | 222.153 | 407.00 |
| 125 | 125 | 40 | 42,0 | 206038 | 222.113 | 440.00 |
| 150 | 100 | 40 | 47,0 | 206042 | 222.154 | 505.00 |
| 150 | 150 | 25 | 55,0 | 206043 | 222.114 | 553.00 |
| 200 | 100 | 25 | 70,5 | 206044 | 222.155 | 1'302.00 |

Prix y compris garniture à vis et joint. Sans pontage électrique sur demande.

RACCORDS

RACCORD VONROLL T UNIVERSEL (UA) À EMBOÎTURES À VIS

Té à 2 emboîtures et départ avec goujons

Modèle : Emboîture à vis | Départ avec goujons | Standard avec pontage électrique
 Normes : EN 545 | Norme d'usine | EN 1092-2 | EN 14 901
 Matériau : Fonte ductile | Revêtement intérieur époxy | Revêtement extérieur peinture noire

Figure 2354



| DN1 | DN2 | PN bar | Poids / Pièce kg | N° d'art. | CAN 412 | Prix / Pièce CHF |
|-----|-----|-----------|---------------------|-----------|------------|---------------------|
| 100 | 50 | 10-40 | 17,3 | 206094 | 224.212 | 428.00 |
| 100 | 80 | 10-40 | 19,1 | 206095 | 224.232 | 450.00 |
| 100 | 100 | 10/16 | 20,1 | 206097 | 224.112 | 442.00 |
| 125 | 50 | 10-40 | 22,1 | 206098 | 224.213 | 515.00 |
| 125 | 80 | 10-40 | 24,0 | 206099 | 224.233 | 536.00 |
| 125 | 100 | 10/16 | 24,7 | 206100 | 224.253 | 549.00 |
| 125 | 125 | 10/16 | 27,1 | 206101 | 224.113 | 592.00 |
| 150 | 50 | 10-40 | 25,3 | 206102 | 224.214 | 524.00 |
| 150 | 80 | 10-40 | 27,7 | 206103 | 224.234 | 648.00 |
| 150 | 100 | 10/16 | 27,8 | 206104 | 224.254 | 593.00 |
| 150 | 125 | 10/16 | 30,7 | 206105 | 224.274 | 754.00 |
| 150 | 150 | 10/16 | 33,9 | 206106 | 224.114 | 779.00 |
| 200 | 50 | 10-40 | 36,9 | 206107 | 224.215 | 739.00 |
| 200 | 80 | 10-40 | 37,1 | 206108 | 224.235 | 806.00 |
| 200 | 100 | 10/16 | 38,1 | 206109 | 224.255 | 745.00 |
| 200 | 125 | 10/16 | 41,5 | 206110 | 224.275 | 919.00 |
| 200 | 150 | 10/16 | 46,5 | 206111 | 224.315 | 1'016.00 |
| 200 | 200 | 10 | 49,5 | 206112 | 224.135 | 1'087.00 |

Prix y compris garniture à vis et joint. Sans pontage électrique sur demande.

RACCORDS

RACCORD VONROLL MMA EMBOÎTEMENT A VIS

Té à 2 emboîtures à vis et départ bride 90°

Modèle : Emboîture à vis | Départ bride | Standard avec pontage électrique
 Normes : EN 545 | Norme d'usine | EN 1092-2 | EN 14 901
 Matériau : Fonte ductile | Revêtement intérieur époxy | Revêtement extérieur peinture noire

Figure 2357



| DN1 | DN2 | PN bar | Poids / Pièce kg | N° d'art. | CAN 412 | Prix / Pièce CHF |
|-----|-----|-----------|---------------------|-----------|------------|---------------------|
| 80 | 80 | 10-40 | 23,7 | 206143 | 223.411 | 323.00 |
| 250 | 100 | 10/16 | 54,4 | 206147 | | 1'067.00 |
| 250 | 250 | 16 | 77,4 | 206160 | 223.456 | 1'337.00 |
| 300 | 300 | 16 | 126,0 | 206162 | 223.457 | 1'672.00 |

Prix y compris garniture à vis et joint. Sans pontage électrique sur demande.

RACCORD VONROLL MMB EMBOÎTEMENT A VIS

Té à 3 emboîtures 90°

Modèle : Emboîture à vis | Départ emboîture à vis | Standard avec pontage électrique
 Normes : EN 545 | Norme d'usine | EN 14 901
 Matériau : Fonte ductile | Revêtement intérieur époxy | Revêtement extérieur peinture noire

Figure 2356



| DN1 | DN2 | PFA bar | Poids / Pièce kg | N° d'art. | CAN 412 | Prix / Pièce CHF |
|-----|-----|------------|---------------------|-----------|------------|---------------------|
| 80 | 80 | 40 | 25,4 | 206117 | 222.311 | 328.00 |
| 100 | 100 | 40 | 34,1 | 206119 | 222.312 | 368.00 |
| 125 | 100 | 40 | 41,7 | 206121 | 222.353 | 434.00 |
| 125 | 125 | 40 | 46,0 | 206122 | 222.313 | 465.00 |
| 150 | 100 | 40 | 52,0 | 206124 | 222.354 | 568.00 |
| 150 | 150 | 40 | 60,0 | 206125 | 222.314 | 651.00 |
| 200 | 100 | 40 | 70,0 | 206126 | 222.355 | 800.00 |
| 200 | 200 | 40 | 91,1 | 206127 | 222.315 | 948.00 |
| 250 | 100 | 25 | 107,0 | 206128 | 222.356 | 1'111.00 |
| 250 | 200 | 25 | 120,0 | 206129 | | 1'727.00 |
| 250 | 250 | 25 | 133,1 | 206130 | | 1'815.00 |
| 300 | 100 | 25 | 150,0 | 206131 | | 1'832.00 |

Prix y compris garniture à vis et joint. Sans pontage électrique sur demande.

RACCORDS

RACCORD VONROLL T COULISSANT A EMBOITURE A VIS

Té à 1 emboîture à vis, bride et départ bride 90°

Modèle : Emboîture à vis | Bride | Standard avec pontage électrique
 Normes : EN 545 | Norme d'usine | EN 1092-2 | EN 14 901
 Matériau : Fonte ductile | Revêtement intérieur époxy | Revêtement extérieur peinture noire

Figure 2377a



| DN1 | DN2 | PN bar | Poids / Pièce kg | N° d'art. | CAN 412 | Prix / Pièce CHF |
|-----|-----|-----------|---------------------|-----------|------------|---------------------|
| 80 | 80 | 10-40 | 22,7 | 206232 | 224.411 | 374.00 |
| 100 | 100 | 10/16 | 20,1 | 206235 | 224.412 | 359.00 |
| 125 | 100 | 10/16 | 25,2 | 206238 | 224.513 | 428.00 |
| 125 | 125 | 10/16 | 27,0 | 206239 | 224.413 | 490.00 |
| 150 | 100 | 10/16 | 29,3 | 206242 | 224.514 | 561.00 |
| 150 | 150 | 10/16 | 32,7 | 206243 | 224.414 | 625.00 |
| 200 | 100 | 10 | 61,6 | 206244 | 224.535 | 835.00 |
| 200 | 100 | 16 | 61,6 | 207303 | 224.555 | 835.00 |
| 200 | 150 | 10 | 61,7 | 206245 | 224.575 | 905.00 |
| 200 | 150 | 16 | 61,7 | 207304 | 224.615 | 905.00 |
| 250 | 100 | 10 | 79,7 | 206246 | 224.536 | 1'005.00 |
| 250 | 100 | 16 | 79,7 | 207305 | 224.556 | 1'005.00 |
| 250 | 150 | 10 | 85,7 | 206247 | 224.576 | 1'067.00 |
| 250 | 150 | 16 | 85,7 | 207306 | 224.616 | 1'067.00 |

Prix y compris garniture à vis et joint. Sans pontage électrique sur demande.

RACCORDS

RACCORD VONROLL MR EMBOÎTEMENT A VIS

Réduction à 1 emboîture à vis et bout lisse

Modèle : Emboîture à vis | Bout lisse | Standard avec pontage électrique
 Normes : EN 545 | Norme d'usine | EN 14 901
 Matériau : Fonte ductile | Revêtement intérieur époxy | Revêtement extérieur peinture noire

Figure 2382



| DN1 | DN2 | PFA bar | Poids / Pièce kg | N° d'art. | CAN 412 | Prix / Pièce CHF |
|-----|-----|------------|---------------------|-----------|------------|---------------------|
| 100 | 80 | 40 | 8,2 | 206292 | 226.112 | 211.00 |
| 125 | 100 | 40 | 10,6 | 206297 | 226.133 | 291.00 |
| 150 | 100 | 40 | 11,5 | 206300 | 226.134 | 299.00 |
| 150 | 125 | 40 | 14,0 | 206301 | 226.154 | 322.00 |
| 200 | 150 | 40 | 18,1 | 206304 | 226.175 | 493.00 |

Prix y compris garniture à vis et joint. Sans pontage électrique sur demande.

RACCORD VONROLL MMR EMBOÎTEMENT A VIS

Réduction à 2 emboîtures

Modèle : Emboîture à vis | Standard avec pontage électrique
 Normes : EN 545 | Norme d'usine | EN 14 901
 Matériau : Fonte ductile | Revêtement intérieur époxy | Revêtement extérieur peinture noire

Figure 2383



| DN1 | DN2 | PFA bar | Poids / Pièce kg | N° d'art. | CAN 412 | Prix / Pièce CHF |
|-----|-----|------------|---------------------|-----------|------------|---------------------|
| 125 | 80 | 40 | 14,7 | 323274 | 226.213 | 323.00 |
| 125 | 100 | 40 | 15,2 | 323275 | 226.233 | 340.00 |
| 200 | 100 | 40 | 25,8 | 323279 | 226.235 | 490.00 |
| 200 | 125 | 40 | 27,6 | 323280 | 226.255 | 514.00 |
| 200 | 150 | 40 | 28,2 | 323281 | 226.275 | 517.00 |

Prix y compris garniture à vis et joint. Sans pontage électrique sur demande.

RACCORDS

RACCORD VONROLL U EMBOÎTEMENT À VIS

Manchon coulissant

Modèle : Emboîture à vis | Standard avec pontage électrique
 Normes : EN 545 | Norme d'usine | EN 14 901
 Matériau : Fonte ductile | Revêtement intérieur époxy | Revêtement extérieur peinture noire

Figure 2370



| DN | PFA bar | Poids / Pièce kg | N° d'art. | CAN 412 | Prix / Pièce CHF |
|-----|------------|---------------------|-----------|------------|---------------------|
| 40 | 40 | 6,5 | 201918 | 225.117 | 161.00 |
| 50 | 40 | 7,2 | 206182 | 225.118 | 192.00 |
| 65 | 40 | 9,7 | 206183 | | auf Anfrage |
| 80 | 40 | 11,2 | 206184 | 225.121 | 191.00 |
| 100 | 40 | 14,3 | 206185 | 225.122 | 223.00 |
| 125 | 40 | 18,0 | 206187 | 225.123 | 268.00 |
| 150 | 40 | 22,2 | 206188 | 225.124 | 316.00 |
| 200 | 40 | 33,2 | 206189 | 225.125 | 465.00 |
| 250 | 25 | 45,4 | 206190 | 225.126 | 765.00 |
| 300 | 25 | 57,6 | 206191 | 225.127 | 933.00 |

Prix y compris garniture à vis et joint. Sans pontage électrique sur demande.

RACCORD VONROLL EU DUCPUR

Bride-emboîture coulissant

Modèle : Emboîture à vis | Bride | Standard avec pontage électrique
 Normes : EN 545 | Norme d'usine | EN 1092-2 | EN 14 901
 Matériau : Fonte ductile | Revêtement intérieur époxy | Revêtement extérieur peinture noire

Figure 2377b



| DN | PFA bar | Poids / Pièce kg | N° d'art. | CAN 412 | Prix / Pièce CHF |
|-----|-------------|---------------------|-----------|------------|---------------------|
| 80 | 10/16/25/40 | 10,5 | 206257 | 225.221 | 222.00 |
| 100 | 10/16 | 14,4 | 206258 | 225.222 | 226.00 |
| 125 | 10/16 | 19,5 | 206259 | 225.223 | 288.00 |
| 150 | 10/16 | 23,9 | 206260 | 225.224 | 330.00 |
| 200 | 10 | 29,2 | 206115 | | 554.00 |
| 200 | 16 | 29,2 | 206623 | 225.255 | 554.00 |
| 250 | 10 | 37,5 | 206262 | | 1'320.00 |
| 250 | 16 | 37,5 | 206624 | 225.256 | 807.00 |
| 300 | 10 | 47,6 | 206263 | | 1'535.00 |
| 300 | 16 | 47,6 | 206625 | 225.257 | 1'645.00 |

Tous les prix s'entendent avec garniture à vis et joint, mais sans éléments d'assemblage à bride!
 Modèle non shunté sur demande. A partir de DN 200, disponible aussi en PN 10.

RACCORDS

TUYAU COURT VONROLL EMBOÎTEMENT À VIS

Modèle : Emboîture à vis | Standard avec pontage électrique
 Normes : EN 545 | Norme d'usine | EN 14 901
 Matériau : Fonte ductile | Revêtement intérieur époxy | Revêtement extérieur peinture noire

Figure 2389



| DN | L mm | PFA bar | Poids / Pièce kg | N° d'art. | CAN 412 | Prix / Pièce CHF |
|-----|---------|------------|---------------------|-----------|------------|---------------------|
| 100 | 300 | 40 | 11,0 | 206342 | 227.112 | 159.00 |
| 125 | 300 | 40 | 14,6 | 206343 | 227.113 | 187.00 |
| 150 | 300 | 40 | 18,5 | 206344 | 227.114 | 272.00 |
| 200 | 350 | 40 | 30,0 | 206345 | 227.115 | on demande |

Prix y compris garniture à vis et joint. Sans pontage électrique sur demande.

RACCORDS

PIÈCE DE RACCORDEMENT FILETÉ

pour emboîture à vis

Modèle : Emboîture à vis
 Normes : EN 545 | Norme d'usine
 Matériau : Fonte ductile | Revêtement intérieur époxy | Revêtement extérieur peinture noire

Figure 2392



| DN | G | Poids / Pièce kg | N° d'art. | CAN 412 | Prix / Pièce CHF |
|-----|------|---------------------|-----------|------------|---------------------|
| 40 | 1 ¼" | 0,9 | 452207 | 227.317 | 59.00 |
| 50 | 1 ¼" | 1,2 | 452208 | 227.318 | 80.00 |
| 50 | 1 ½" | 1,2 | 452209 | 227.318 | 80.00 |
| 65 | 1 ½" | 2,0 | 452210 | | 126.00 |
| 65 | 2" | 2,0 | 452211 | | 126.00 |
| 80 | 1 ½" | 2,4 | 452212 | 227.321 | 132.00 |
| 80 | 2" | 2,5 | 452213 | 227.321 | 132.00 |
| 100 | 2" | 3,2 | 452215 | 227.322 | 142.00 |
| 100 | 3" | 3,3 | 452216 | 227.322 | 142.00 |
| 125 | 2" | 4,3 | 452217 | 227.323 | 153.00 |
| 125 | 3" | 4,3 | 452218 | 227.323 | 153.00 |

BOUCHON DE FERMETURE

pour emboîture à vis

Modèle : Emboîture à vis
 Normes : EN 545 | Norme d'usine
 Matériau : Fonte ductile | Revêtement intérieur époxy | Revêtement extérieur peinture noire

Figure 2393



| DN | G | Poids / Pièce kg | N° d'art. | CAN 412 | Prix / Pièce CHF |
|-----|------|---------------------|-----------|------------|---------------------|
| 80 | ½" | 0,9 | 452222 | 227.411 | 73.00 |
| 100 | ½" | 1,2 | 452223 | 227.412 | 75.00 |
| 125 | 1" | 1,2 | 452224 | 227.413 | 84.00 |
| 150 | 1 ¼" | 2,0 | 452225 | 227.414 | 95.00 |
| 200 | 2" | 2,0 | 452226 | 227.415 | 115.50 |

RACCORDS

CAPE DE FERMETURE

pour emboîture à vis

Modèle : Emboîture à vis | Standard avec pontage électrique
 Normes : EN 545 | Norme d'usine
 Matériau : Fonte ductile | Revêtement intérieur époxy | Revêtement extérieur peinture noire

Figure 2395



| DN | G | Poids / Pièce kg | N° d'art. | CAN 412 | Prix / Pièce CHF |
|-----|------|---------------------|-----------|------------|---------------------|
| 40 | 1 ¼" | 3,7 | 202231 | 227.517 | 79.00 |
| 50 | 1 ¼" | 4,3 | 202232 | 227.518 | 97.00 |
| 65 | 1 ¼" | 5,4 | 202233 | | 114.00 |
| 80 | 1 ¼" | 6,0 | 202234 | 227.521 | 140.00 |
| 100 | 1 ¼" | 8,2 | 202235 | 227.522 | 147.00 |
| 125 | 1 ½" | 11,0 | 202236 | 227.523 | 192.00 |
| 150 | 1 ½" | 14,5 | 202237 | 227.524 | 255.00 |
| 200 | 2" | 22,7 | 202238 | 227.525 | 373.00 |
| 250 | 2" | 38,5 | 202239 | 227.526 | 545.00 |
| 300 | 2" | 51,5 | 202240 | 227.527 | 709.00 |

Prix y compris garniture à vis et joint. Sans pontage électrique sur demande.

VERROUILLAGE COURT

Collier de verrouillage complet

Modèle : Emboîture à vis
 Normes : Norme d'usine
 Matériau : Fonte ductile | Vis, écrous, rondelles en acier galvanisé

Figure 2306



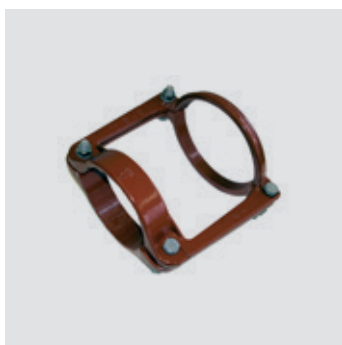
| DN | PFA bar | Poids / Pièce kg | N° d'art. | CAN 412 | Prix / Pièce CHF |
|-------|------------|---------------------|-----------|------------|---------------------|
| 40 | 16 | 0,82 | 451169 | 228.816 | 48.00 |
| 50 | 16 | 1,02 | 451170 | 228.817 | 57.00 |
| 65/70 | 16 | 1,42 | 451171 | | 105.00 |
| 80 | 16 | 1,52 | 451172 | 228.821 | 79.00 |
| 100 | 16 | 1,86 | 451173 | 228.822 | 84.00 |
| 125 | 16 | 1,66 | 451174 | 228.823 | 111.00 |
| 150 | 16 | 3,04 | 451175 | 228.824 | 154.00 |
| 200 | 16 | 4,86 | 451176 | 228.825 | 245.00 |
| 250 | 10 | 9,84 | 451177 | 228.826 | 412.00 |
| 300 | 10 | 14,64 | 451178 | 228.827 | 565.00 |

RACCORDS

Accessoires pour emboîture

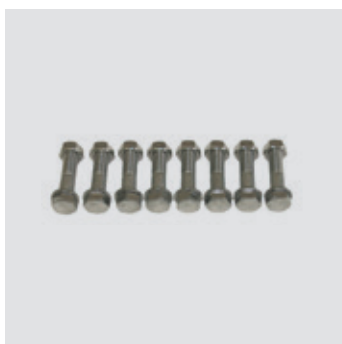
Collier de verrouillage long en plusieurs parties pour emboîture à vis et automatique

Matériau : Acier | Revêtement peinture à base époxy



| DN | PN | kg | Nm A | N° d'art. | CAN | Prix / Pièce CHF |
|-----|----|------|---------|----------------|---------|---------------------|
| 80 | 16 | 3,0 | 120 | Z0080.020.3000 | 228.841 | 147.30 |
| 100 | 16 | 4,4 | 150 | Z0080.020.3010 | 228.842 | 166.30 |
| 125 | 16 | 4,8 | 200 | Z0080.020.3020 | 228.843 | 193.80 |
| 150 | 16 | 7,6 | 225 | Z0080.020.3030 | 228.844 | 253.70 |
| 200 | 16 | 13,4 | 250 | Z0080.020.3040 | 228.845 | 373.80 |
| 250 | 10 | 23,1 | 300 | Z0080.020.3050 | 228.846 | 572.90 |
| 300 | 10 | 29,7 | 300 | Z0080.020.3060 | 228.847 | 647.40 |
| 400 | 10 | 72,0 | 500/250 | Z0080.020.3070 | 228.848 | 1'342.80 |

DN 400, vis incluses. L'utilisation de vis d'une autre classe de qualité que 8.8 annule notre garantie.



| DN | PN | kg | Nm A | Nbre de pces | N° d'art. | CAN | Prix / set CHF |
|-----|----|------|---------|-----------------|----------------|-----|-------------------|
| 80 | 16 | 3,0 | 120 | 4 × M16 × 60 | Z0016.020.9000 | – | 4.90 |
| 100 | 16 | 4,4 | 150 | 4 × M16 × 70 | Z0016.020.9010 | – | 5.70 |
| 125 | 16 | 4,8 | 200 | 4 × M16 × 75 | Z0016.020.9020 | – | 6.80 |
| 150 | 16 | 7,6 | 225 | 4 × M20 × 80 | Z0016.020.9030 | – | 6.80 |
| 200 | 16 | 13,4 | 250 | 6 × M20 × 85 | Z0020.020.9040 | – | 21.10 |
| 250 | 10 | 23,1 | 300 | 9 × M20 × 90 | Z0020.020.9050 | – | 42.20 |
| 300 | 10 | 29,7 | 300 | 9 × M20 × 90 | Z0020.020.9060 | – | 42.20 |

A = couple de serrage des vis

RACCORDS

ANNEAU À VIS VONROLL

Court

Modèle : Emboîture à vis | Standard avec pontage électrique
 Normes : Norme d'usine
 Matériau : Fonte ductile | Revêtement peinture noire

Figure 2310-1



| DN | Poids / Pièce kg | N° d'art. | CAN 412 | Prix / Pièce CHF |
|-----|---------------------|-----------|------------|---------------------|
| 40 | 0.90 | 153000 | 228.117 | 21.00 |
| 50 | 1.00 | 153001 | 228.118 | 21.00 |
| 65 | 1.30 | 153002 | | 30.00 |
| 80 | 1.40 | 153003 | 228.121 | 35.00 |
| 100 | 1.80 | 153004 | 228.122 | 36.00 |
| 125 | 2.40 | 153005 | 228.123 | 42.00 |
| 150 | 3.10 | 153006 | 228.124 | 56.00 |
| 200 | 4.70 | 153007 | 228.125 | 74.00 |
| 250 | 7.20 | 153008 | 228.126 | 104.00 |
| 300 | 9.60 | 153009 | 228.127 | 138.00 |

ANNEAU À VIS VONROLL

Long

Modèle : Emboîture à vis
 Normes : Norme d'usine
 Matériau : Fonte ductile | Revêtement peinture noire

Figure 2311-1



| DN | Poids / Pièce kg | N° d'art. | CAN 412 | Prix / Pièce CHF |
|-----|---------------------|-----------|------------|---------------------|
| 80 | 1,4 | 153016 | 228.141 | 43.00 |
| 100 | 1,9 | 153017 | 228.142 | 46.00 |
| 125 | 2,7 | 153018 | 228.143 | 50.00 |
| 150 | 3,2 | 153019 | 228.144 | 69.00 |
| 200 | 4,5 | 153020 | 228.145 | 89.00 |
| 250 | 6,3 | 153021 | 228.146 | 120.00 |
| 300 | 8,1 | 153022 | 228.147 | 156.00 |

RACCORDS

BAGUE DE CONTACT VONROLL

Profil Ø

Modèle : Emboîture à vis
 Normes : Norme d'usine
 Matériau : Acier chromaté

Figure 2310-2



| DN | Poids / Pièce kg | N° d'art. | CAN 412 | Prix / Pièce CHF |
|-----|---------------------|-----------|------------|---------------------|
| 40 | 0,04 | 452414 | 228.317 | 8.00 |
| 50 | 0,05 | 452415 | 228.318 | 8.00 |
| 65 | 0,09 | 452416 | | 9.00 |
| 80 | 0,12 | 452417 | 228.321 | 9.00 |
| 100 | 0,15 | 452418 | 228.322 | 10.00 |
| 125 | 0,18 | 452419 | 228.323 | 10.00 |
| 150 | 0,22 | 452420 | 228.324 | 12.00 |
| 200 | 0,44 | 452421 | 228.325 | 15.00 |
| 250 | 0,54 | 452422 | 228.326 | 17.00 |
| 300 | 0,62 | 452423 | 228.327 | 19.00 |

Bague d'appui VONROLL

□-Profil

Modèle : Emboîture à vis
 Normes : Norme d'usine
 Matériau : Acier chromaté

Figure 2310-3



| DN | Poids / Pièce kg | N° d'art. | CAN 412 | Prix / Pièce CHF |
|-----|---------------------|-----------|------------|---------------------|
| 40 | 0,05 | 452426 | 228.337 | 8.00 |
| 50 | 0,06 | 452427 | 228.338 | 8.00 |
| 65 | 0,07 | 452428 | | 10.00 |
| 80 | 0,11 | 452429 | 228.341 | 10.00 |
| 100 | 0,13 | 452430 | 228.342 | 11.00 |
| 125 | 0,18 | 452431 | 228.343 | 11.00 |
| 150 | 0,19 | 452432 | 228.344 | 15.00 |
| 200 | 0,44 | 452433 | 228.345 | 17.00 |
| 250 | 0,70 | 452434 | 228.346 | 18.00 |
| 300 | 0,80 | 452435 | 228.347 | 20.00 |

RACCORDS

JOINT D'ÉTANCHÉITÉ EPDM VONROLL

pour adduction eau potable

Modèle : Emboîture à vis
Normes : Norme d'usine
Matériau : EPDM

Figure 2310-4



| DN | Poids / Pièce kg | N° d'art. | CAN 412 | Prix / Pièce CHF |
|-----|---------------------|-----------|------------|---------------------|
| 40 | 0.10 | 452438 | 228.217 | 9.00 |
| 50 | 0.10 | 452439 | 228.218 | 9.00 |
| 65 | 0.10 | 452440 | | 10.00 |
| 80 | 0.10 | 452441 | 228.221 | 10.00 |
| 100 | 0.20 | 452442 | 228.222 | 12.00 |
| 125 | 0.20 | 452443 | 228.223 | 15.00 |
| 150 | 0.20 | 452444 | 228.224 | 17.00 |
| 200 | 0.40 | 452445 | 228.225 | 23.00 |
| 250 | 0.50 | 452446 | 228.226 | 32.00 |
| 300 | 0.60 | 452447 | 228.227 | 38.00 |

JOINT D'ÉTANCHÉITÉ NBR VONROLL

pour conduite de gaz

Modèle : Emboîture à vis
Normes : Norme d'usine
Matériau : NBR

Figure 2310-G-4



| DN | Poids / Pièce kg | N° d'art. | CAN 412 | Prix / Pièce CHF |
|-----|---------------------|-----------|------------|---------------------|
| 40 | 0,1 | 452367 | 228.237 | 9.00 |
| 50 | 0,1 | 452368 | 228.238 | 10.00 |
| 65 | 0,1 | 452369 | | 11.00 |
| 80 | 0,1 | 452450 | 228.241 | 11.00 |
| 100 | 0,2 | 452451 | 228.242 | 15.00 |
| 125 | 0,2 | 452452 | 228.243 | 18.00 |
| 150 | 0,2 | 452453 | 228.244 | 21.00 |
| 200 | 0,4 | 452454 | 228.245 | 29.00 |
| 250 | 0,5 | 452455 | 228.246 | 38.00 |
| 300 | 0,6 | 452456 | 228.247 | 47.00 |

RACCORDS

JOINT D'ÉTANCHÉITÉ EPDM VONROLL

joint meulé pour ancien diamètre (adduction eau potable)

Modèle : Emboîture à vis
 Normes : Norme d'usine
 Matériau : EPDM

Figure 2310m4



| DN | Poids / Pièce kg | N° d'art. | CAN 412 | Prix / Pièce CHF |
|-----|---------------------|-----------|------------|---------------------|
| 40 | 0,1 | 457285 | | 83.00 |
| 50 | 0,1 | 457286 | | 83.00 |
| 60 | 0,1 | 457287 | | 83.00 |
| 70 | 0,1 | 457288 | | 83.00 |
| 75 | 0,1 | 457289 | | 83.00 |
| 80 | 0,1 | 457290 | | 83.00 |
| 100 | 0,2 | 457291 | | 90.00 |
| 125 | 0,2 | 457292 | | 100.00 |
| 150 | 0,2 | 457293 | | 106.00 |
| 200 | 0,4 | 457295 | | 118.00 |
| 250 | 0,5 | 457296 | | 130.00 |
| 300 | 0,6 | 457297 | | 142.00 |

RACCORDS

PIÈCE DE RACCORDEMENT VONROLL PE-100

pour emboîture à vis en fonte VONROLL | PN16 S5/SDR11

Modèle : Emboîture à vis
Normes : Norme d'usine
Matériau : PE-100

Figure 2398



| DN | dR mm | Poids / Pièce kg | N° d'art. | CAN 412 | Prix / Pièce CHF |
|---------|----------|---------------------|-----------|------------|---------------------|
| 40 | 50 | 0,27 | 451591 | | 180.00 |
| 50 | 63 | 0,41 | 451592 | | 134.00 |
| 65 (70) | 75 | 0,71 | 451593 | | 224.00 |
| 80 | 90 | 1,00 | 451594 | 425.216 | 224.00 |
| 100 | 110 | 2,27 | 451595 | 425.227 | 235.00 |
| 125 | 125 | 2,45 | 451596 | 425.238 | 374.00 |
| 125 | 140 | 2,14 | 451597 | 425.241 | 295.00 |
| 150 | 160 | 3,05 | 451598 | 425.252 | 427.00 |
| 200 | 200 | 5,56 | 451599 | 425.264 | 555.00 |

Pour emboîture à vis VONROLL.

PIÈCE DE RACCORDEMENT VONROLL PE-100

pour emboîture à vis VONROLL livré avec anneau à vis court | PN16 S5/SDR11

Modèle : Emboîture à vis
Normes : Norme d'usine
Matériau : PE-100

Figure 2399



| DN | dR mm | Poids / Pièce kg | N° d'art. | CAN 412 | Prix / Pièce CHF |
|-----|----------|---------------------|-----------|------------|---------------------|
| 100 | 125 | 4,65 | 451600 | 425.228 | 295.00 |
| 100 | 160 | 4,99 | 451601 | | 432.00 |
| 125 | 160 | 7,46 | 451602 | 425.242 | 437.50 |
| 150 | 180 | 8,90 | 451603 | 425.253 | 530.50 |
| 200 | 225 | 13,30 | 451604 | 425.265 | 718.00 |

Pour emboîture à vis VONROLL. Anneau à vis court, déjà monté, inclus.

RACCORDS

Bride emboîture FLEX

Bride emboîture à grande plage de tolérances E MEGA FLEX

Modèle : PN 10/16 bar
 Normes : EN 12842 | Norme d'usine
 Matériau : Fonte ductile | Revêtement époxy | Visserie V4A

E-Mega-Flex



| DN | PN | Poids / Pièce kg | S mm | Type | N° d'art. | CAN 412 | Prix / Pièce CHF |
|-----|-------|---------------------|-----------|-------------|----------------|-------------------|---------------------|
| 50 | 10/16 | 7.2 | 43 - 64 | E-MEGA-FLEX | F0050.021.4200 | 745.117 | 328.00 |
| 65 | 10/16 | 8.3 | 63 - 84 | E-MEGA-FLEX | F0065.021.4210 | 745.118 | 334.00 |
| 80 | 10/16 | 8.8 | 85 - 107 | E-MEGA-FLEX | F0080.021.4220 | 745.121 | 341.00 |
| 100 | 10/16 | 10.2 | 107 - 133 | E-MEGA-FLEX | F0100.021.4230 | 745.122 | 478.00 |
| 125 | 10/16 | 13.2 | 132 - 160 | E-MEGA-FLEX | F0125.021.4240 | 745.123 | 528.00 |
| 150 | 10/16 | 18.8 | 158 - 192 | E-MEGA-FLEX | F0150.021.4250 | 745.124 | 694.00 |
| 200 | 10 | 26.7 | 216 - 252 | E-MEGA-FLEX | F0200.021.4260 | 745.135 / 745.145 | 1'111.00 |
| 200 | 16 | 30.7 | 216 - 252 | E-MEGA-FLEX | F0200.021.4261 | – | 1'111.00 |
| 250 | 10 | 36.1 | 266 - 300 | E-MEGA-FLEX | F0250.021.4270 | 745.136 / 745.146 | 1'307.00 |
| 250 | 10 | 35.3 | 294 - 310 | E-FLEX | F0250.021.4280 | – | 1'265.00 |
| 250 | 16 | 36.1 | 266 - 300 | E-MEGA-FLEX | F0250.021.4271 | – | 1'307.00 |
| 300 | 10 | 43.7 | 315 - 356 | E-MEGA-FLEX | F0300.021.4290 | 745.137 / 745.147 | 1'739.00 |
| 300 | 16 | 43,7 | 315 - 356 | E-MEGA-FLEX | F0300.021.4291 | – | 1'739.00 |

S = plage de diamètres ; PN : pour les commandes à partir de DN 200, veuillez indiquer la pression nominale

Manchon à emboîtures FLEX

Manchon à grande plage de tolérances U MEGA FLEX

Modèle : PN 16 bar
 Normes : Norme d'usine
 Matériau : Fonte ductile | Revêtement époxy | Visserie V4A

U-Mega-Flex



| DN | Poids / Pièce kg | S1 mm | S2 mm | Type | N° d'art. | CAN 412 | Prix / Pièce CHF |
|-----|---------------------|-----------|-----------|-------------|----------------|------------|---------------------|
| 50 | 9.5 | 43 - 64 | 43 - 64 | U-MEGA-FLEX | F0050.021.4800 | 744.117 | 332.00 |
| 65 | 10.9 | 63 - 84 | 63 - 84 | U-MEGA-FLEX | F0065.021.4810 | 745.118 | 443.00 |
| 80 | 11.7 | 85 - 107 | 85 - 107 | U-MEGA-FLEX | F0080.021.4820 | 745.121 | 417.00 |
| 100 | 13.8 | 107 - 133 | 107 - 133 | U-MEGA-FLEX | F0100.021.4830 | 745.122 | 484.00 |
| 125 | 17.4 | 132 - 160 | 132 - 160 | U-MEGA-FLEX | F0125.021.4840 | 745.123 | 777.00 |
| 150 | 24.9 | 158 - 192 | 158 - 192 | U-MEGA-FLEX | F0150.021.4850 | 745.124 | 817.00 |
| 175 | 20.5 | 190 - 230 | 190 - 230 | Leya 3107 | F0175.021.4860 | – | 1'051.00 |
| 200 | 30.7 | 216 - 252 | 216 - 252 | U-MEGA-FLEX | F0200.021.4870 | 745.125 | 1'265.00 |
| 250 | 43.4 | 266 - 300 | 266 - 300 | U-MEGA-FLEX | F0250.021.4880 | 745.126 | 1'710.00 |
| 300 | 54.1 | 315 - 356 | 315 - 356 | U-MEGA-FLEX | F0300.021.4900 | 745.127 | 1'906.00 |

S1 et S2 = plage de diamètres

RACCORDS

RACCORD VONROLL F ECOFIT

Bride bout-uni

Modèle : Extrémité lisse | Bride
 Normes : EN 545 | EN 1092-2 | Norme d'usine | EN 14 901 | GSK
 Matériau : Fonte ductile | Revêtement époxy

Figure 2890



| DN | PN bar | Longueur mm | Poids / Pièce kg | N° d'art. | CAN 412 | Prix / Pièce CHF |
|-----|-------------|----------------|---------------------|------------------------|------------|---------------------|
| 80 | 10/16/25/40 | 350 | 7,8 | 155340; F0080.030.6100 | 237.211 | 127.00 |
| 100 | 10/16 | 360 | 9,7 | 155341; F0100.030.6110 | 237.212 | 135.00 |
| 125 | 10/16 | 370 | 12,5 | 155342; F0120.030.6120 | 237.213 | 174.00 |
| 150 | 10/16 | 380 | 16,0 | 155343; F0150.030.6130 | 237.214 | 195.00 |
| 200 | 10 | 400 | 23,0 | 155344; F0200.030.6140 | | 324.00 |
| 200 | 16 | 400 | 23,0 | 155345; F0200.030.6141 | 237.255 | 324.00 |
| 250 | 10 | 420 | 32,0 | 155346; F0250.030.6150 | | 444.00 |
| 250 | 16 | 420 | 32,0 | 155347; F0250.030.6151 | 237.256 | 444.00 |
| 300 | 10 | 440 | 42,0 | 155348; F0300.030.6160 | | 560.00 |
| 300 | 16 | 440 | 42,0 | 155349; F0300.030.6161 | 237.257 | 560.00 |

Tous les prix s'entendent sans assemblage à brides.

RACCORDS

RACCORD VONROLL FF ECOFIT

Tuyaux à brides filetées

Modèle : Assemblage à bride
 Normes : EN 545 | EN 14 901 | EN 1092-2
 Matériau : Fonte ductile | Revêtement époxy

Figure 2019



| DN | PN bar | Longueur mm | Poids / Pièce kg | N° d'art. | CAN 412 | Prix / Pièce CHF |
|----|-----------|----------------|---------------------|-----------|------------|---------------------|
| 80 | 10/16 | 200 | 10,9 | 458500 | 241.111 | 173.00 |
| 80 | 10/16 | 300 | 12,4 | 458501 | 241.111 | 189.00 |
| 80 | 10/16 | 400 | 13,9 | 458502 | 241.111 | 212.00 |
| 80 | 10/16 | 500 | 15,4 | 458503 | 241.111 | 257.00 |
| 80 | 10/16 | 600 | 16,8 | 458504 | 241.121 | 324.00 |
| 80 | 10/16 | 700 | 18,3 | 458505 | 241.121 | 333.00 |
| 80 | 10/16 | 800 | 19,8 | 458506 | 241.121 | 336.00 |
| 80 | 10/16 | 1000 | 22,7 | 458507 | 241.121 | 363.00 |

Tous les prix s'entendent sans éléments d'assemblage à brides!
 Longueurs spéciales sur demande.

RACCORD VONROLL FF ECOPUR

Tuyaux à brides filetées

Modèle : Assemblage à bride
 Normes : EN 545 | EN 15 655-1 | EN 15 189 | EN 1092-2
 Matériau : Fonte ductile | Revêtement intérieur et extérieur polyuréthane (PUR)

Figure 2019



| DN | PN bar | Longueur mm | Poids / Pièce kg | N° d'art. | CAN 412 | Prix / Pièce CHF |
|----|-----------|----------------|---------------------|-----------|------------|---------------------|
| 80 | 10/16 | 1500 | 30,1 | 112408 | 241.131 | 710.00 |
| 80 | 10/16 | 2000 | 37,4 | 112414 | 241.131 | 832.00 |
| 80 | 10/16 | 3000 | 52,1 | 112415 | 241.141 | 1'096.00 |
| 80 | 10/16 | 4000 | 66,8 | 112416 | 241.151 | 1'231.00 |

Tous les prix s'entendent sans éléments d'assemblage à brides!
 Longueurs spéciales sur demande.

RACCORDS

RACCORD VONROLL FF ECOFIT

Tuyaux à brides filetées

Modèle : Assemblage à bride
 Normes : EN 545 | EN 14 901 | EN 1092-2
 Matériau : Fonte ductile | Revêtement époxy

Figure 2019



| DN | PN bar | Longueur mm | Poids / Pièce kg | N° d'art. | CAN 412 | Prix / Pièce CHF |
|-----|-----------|----------------|---------------------|-----------|------------|---------------------|
| 100 | 10/16 | 200 | 12,7 | 458508 | 241.112 | 216.00 |
| 100 | 10/16 | 300 | 14,5 | 458509 | 241.112 | 231.00 |
| 100 | 10/16 | 400 | 16,4 | 458510 | 241.112 | 260.00 |
| 100 | 10/16 | 500 | 18,2 | 458511 | 241.112 | 282.00 |
| 100 | 10/16 | 600 | 20,0 | 458512 | 241.122 | 366.00 |
| 100 | 10/16 | 700 | 21,9 | 458513 | 241.122 | 378.00 |
| 100 | 10/16 | 800 | 23,7 | 458514 | 241.122 | 395.00 |
| 100 | 10/16 | 1000 | 27,4 | 458515 | 241.122 | 416.00 |

Tous les prix s'entendent sans éléments d'assemblage à brides!
 Longueurs spéciales sur demande.

RACCORD VONROLL FF ECOPUR

Tuyaux à brides filetées

Modèle : Assemblage à bride
 Normes : EN 545 | EN 15 655-1 | EN 15 189 | EN 1092-2
 Matériau : Fonte ductile | Revêtement intérieur et extérieur polyuréthane (PUR)

Figure 2019



| DN | PN bar | Longueur mm | Poids / Pièce kg | N° d'art. | CAN 412 | Prix / Pièce CHF |
|-----|-----------|----------------|---------------------|-----------|------------|---------------------|
| 100 | 10/16 | 1500 | 36,6 | 112425 | 241.132 | 738.00 |
| 100 | 10/16 | 2000 | 45,8 | 112426 | 241.132 | 929.00 |
| 100 | 10/16 | 3000 | 64,2 | 112427 | 241.142 | 1'134.00 |
| 100 | 10/16 | 4000 | 82,6 | 112428 | 241.152 | 1'264.00 |

Tous les prix s'entendent sans éléments d'assemblage à brides!
 Longueurs spéciales sur demande.

RACCORDS

RACCORD VONROLL FF ECOFIT

Tuyaux à brides filetées

Modèle : Assemblage à bride
 Normes : EN 545 | EN 14 901 | EN 1092-2
 Matériau : Fonte ductile | Revêtement époxy

Figure 2019



| DN | PN bar | Longueur mm | Poids / Pièce kg | N° d'art. | CAN 412 | Prix / Pièce CHF |
|-----|-----------|----------------|---------------------|-----------|------------|---------------------|
| 125 | 10/16 | 200 | 16,7 | 458516 | 241.113 | 242.00 |
| 125 | 10/16 | 300 | 19,1 | 458517 | 241.113 | 261.00 |
| 125 | 10/16 | 400 | 21,4 | 458518 | 241.113 | 302.00 |
| 125 | 10/16 | 500 | 23,8 | 458519 | 241.113 | 321.00 |
| 125 | 10/16 | 600 | 26,2 | 458520 | 241.123 | 400.00 |
| 125 | 10/16 | 700 | 28,5 | 458521 | 241.123 | 426.00 |
| 125 | 10/16 | 800 | 30,9 | 458522 | 241.123 | 450.00 |
| 125 | 10/16 | 1000 | 35,6 | 458523 | 241.123 | 508.00 |

Tous les prix s'entendent sans éléments d'assemblage à brides!
 Longueurs spéciales sur demande.

RACCORD VONROLL FF ECOPUR

Tuyaux à brides filetées

Modèle : Assemblage à bride
 Normes : EN 545 | EN 15 655-1 | EN 15 189 | EN 1092-2
 Matériau : Fonte ductile | Revêtement intérieur et extérieur polyuréthane (PUR)

Figure 2019



| DN | PN bar | Longueur mm | Poids / Pièce kg | N° d'art. | CAN 412 | Prix / Pièce CHF |
|-----|-----------|----------------|---------------------|-----------|------------|---------------------|
| 125 | 10/16 | 1500 | 47,2 | 112437 | 241.133 | 916.00 |
| 125 | 10/16 | 2000 | 59,2 | 112438 | 241.133 | 1'052.00 |
| 125 | 10/16 | 3000 | 82,8 | 112439 | 241.143 | 1'210.00 |
| 125 | 10/16 | 4000 | 106,4 | 112440 | 241.153 | 1'388.00 |

Tous les prix s'entendent sans éléments d'assemblage à brides!
 Longueurs spéciales sur demande.

RACCORDS

RACCORD VONROLL FF ECOFIT

Tuyaux à brides filetées

Modèle : Assemblage à bride
 Normes : EN 545 | EN 14 901 | EN 1092-2
 Matériau : Fonte ductile | Revêtement époxy

Figure 2019



| DN | PN bar | Longueur mm | Poids / Pièce kg | N° d'art. | CAN 412 | Prix / Pièce CHF |
|-----|-----------|----------------|---------------------|-----------|------------|---------------------|
| 150 | 10/16 | 200 | 19,8 | 458524 | 241.114 | 285.00 |
| 150 | 10/16 | 300 | 22,7 | 458525 | 241.114 | 304.00 |
| 150 | 10/16 | 400 | 25,6 | 458526 | 241.114 | 345.00 |
| 150 | 10/16 | 500 | 28,5 | 458527 | 241.114 | 386.00 |
| 150 | 10/16 | 600 | 31,4 | 458528 | 241.124 | 486.00 |
| 150 | 10/16 | 700 | 34,3 | 458529 | 241.124 | 501.00 |
| 150 | 10/16 | 800 | 37,2 | 458530 | 241.124 | 522.00 |
| 150 | 10/16 | 1000 | 43,0 | 458531 | 241.124 | 576.00 |

Tous les prix s'entendent sans éléments d'assemblage à brides!
 Longueurs spéciales sur demande.

RACCORD VONROLL FF ECOPUR

Tuyaux à brides filetées

Modèle : Assemblage à bride
 Normes : EN 545 | EN 15 655-1 | EN 15 189 | EN 1092-2
 Matériau : Fonte ductile | Revêtement intérieur et extérieur polyuréthane (PUR)

Figure 2019



| DN | PN bar | Longueur mm | Poids / Pièce kg | N° d'art. | CAN 412 | Prix / Pièce CHF |
|-----|-----------|----------------|---------------------|-----------|------------|---------------------|
| 150 | 10/16 | 1500 | 57,5 | 112449 | 241.134 | 971.00 |
| 150 | 10/16 | 2000 | 72,0 | 112450 | 241.134 | 1'129.00 |
| 150 | 10/16 | 3000 | 101,0 | 112451 | 241.144 | 1'345.00 |
| 150 | 10/16 | 4000 | 130,0 | 112452 | 241.154 | 1'588.00 |

Tous les prix s'entendent sans éléments d'assemblage à brides!
 Longueurs spéciales sur demande.

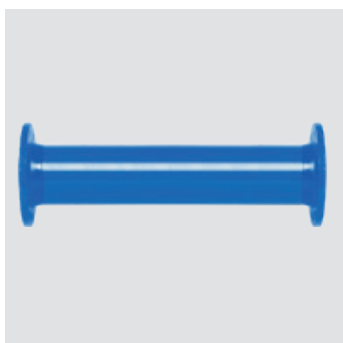
RACCORDS

RACCORD VONROLL FF ECOFIT

Tuyaux à brides filetées

Modèle : Assemblage à bride
 Normes : EN 545 | EN 14 901 | EN 1092-2
 Matériau : Fonte ductile | Revêtement époxy

Figure 2019



| DN | PN bar | Longueur mm | Poids / Pièce kg | N° d'art. | CAN 412 | Prix / Pièce CHF |
|-----|-----------|----------------|---------------------|-----------|------------|---------------------|
| 200 | 16 | 200 | 29,3 | 458632 | 241.315 | 454.00 |
| 200 | 16 | 300 | 33,4 | 458633 | 241.315 | 484.00 |
| 200 | 16 | 400 | 37,5 | 458634 | 241.315 | 543.00 |
| 200 | 16 | 500 | 41,7 | 458635 | 241.315 | 574.00 |
| 200 | 16 | 600 | 45,8 | 458636 | 241.325 | 745.00 |
| 200 | 16 | 700 | 49,9 | 458637 | 241.325 | 765.00 |
| 200 | 16 | 800 | 54,0 | 458638 | 241.325 | 783.00 |
| 200 | 16 | 1000 | 62,3 | 458639 | 241.325 | 826.00 |

Tous les prix s'entendent sans éléments d'assemblage à brides!
 Longueurs spéciales sur demande. Disponible en PN 10.

RACCORD VONROLL FF ECOPUR

Tuyaux à brides filetées

Modèle : Assemblage à bride
 Normes : EN 545 | EN 15 655-1 | EN 15 189 | EN 1092-2
 Matériau : Fonte ductile | Revêtement intérieur et extérieur polyuréthane (PUR)

Figure 2019



| DN | PN bar | Longueur mm | Poids / Pièce kg | N° d'art. | CAN 412 | Prix / Pièce CHF |
|-----|-----------|----------------|---------------------|-----------|------------|---------------------|
| 200 | 16 | 1500 | 83,0 | 112800 | 241.335 | 1'442.00 |
| 200 | 16 | 2000 | 103,6 | 112801 | 241.335 | 1'610.00 |
| 200 | 16 | 3000 | 144,9 | 112802 | 241.345 | 1'879.00 |
| 200 | 16 | 4000 | 186,2 | 112803 | 241.355 | Auf Anfrage |

Tous les prix s'entendent sans éléments d'assemblage à brides!
 Longueurs spéciales sur demande. Disponible en PN 10.

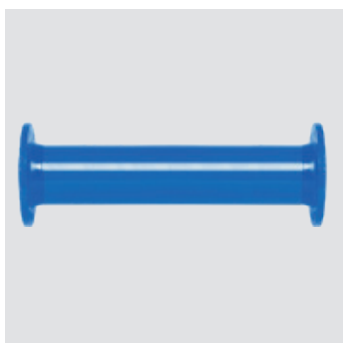
RACCORDS

RACCORD VONROLL FF ECOFIT

Tuyaux à brides filetées

Modèle : Assemblage à bride
 Normes : EN 545 | EN 14 901 | EN 1092-2
 Matériau : Fonte ductile | Revêtement époxy

Figure 2019



| DN | PN bar | Longueur mm | Poids / Pièce kg | N° d'art. | CAN 412 | Prix / Pièce CHF |
|-----|-----------|----------------|---------------------|-----------|------------|---------------------|
| 250 | 16 | 200 | 37,0 | 458640 | 241.316 | 603.00 |
| 250 | 16 | 300 | 42,4 | 458641 | 241.316 | 636.00 |
| 250 | 16 | 400 | 47,9 | 458642 | 241.316 | 709.00 |
| 250 | 16 | 500 | 53,4 | 458643 | 241.316 | 746.00 |
| 250 | 16 | 600 | 58,9 | 458644 | 241.326 | 1'015.00 |
| 250 | 16 | 700 | 64,4 | 458645 | 241.326 | 1'023.00 |
| 250 | 16 | 800 | 69,8 | 458646 | 241.326 | 1'048.00 |
| 250 | 16 | 1000 | 80,8 | 458647 | 241.326 | 1'194.00 |

Tous les prix s'entendent sans éléments d'assemblage à brides!
 Longueurs spéciales sur demande. Disponible en PN 10.

RACCORD VONROLL FF ECOPUR

Tuyaux à brides filetées

Modèle : Assemblage à bride
 Normes : EN 545 | EN 15 655-1 | EN 15 189 | EN 1092-2
 Matériau : Fonte ductile | Revêtement intérieur et extérieur polyuréthane (PUR)

Figure 2019



| DN | PN bar | Longueur mm | Poids / Pièce kg | N° d'art. | CAN 412 | Prix / Pièce CHF |
|-----|-----------|----------------|---------------------|-----------|------------|---------------------|
| 250 | 16 | 1500 | 108,2 | 112804 | 241.336 | 1'863.00 |
| 250 | 16 | 2000 | 135,6 | 112805 | 241.336 | 1'950.00 |
| 250 | 16 | 3000 | 190,4 | 112806 | 241.346 | 2'436.00 |
| 250 | 16 | 4000 | 245,2 | 112807 | 241.356 | Auf Anfrage |

Tous les prix s'entendent sans éléments d'assemblage à brides!
 Longueurs spéciales sur demande. Disponible en PN 10.

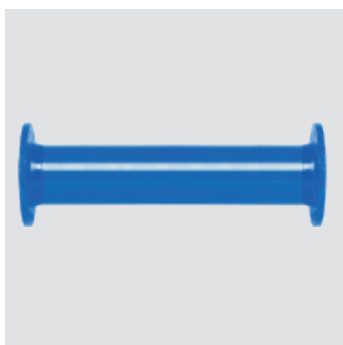
RACCORDS

RACCORD VONROLL FF ECOFIT

Tuyaux à brides filetées

Modèle : Assemblage à bride
 Normes : EN 545 | EN 14 901 | EN 1092-2
 Matériau : Fonte ductile | Revêtement époxy

Figure 2019



| DN | PN bar | Longueur mm | Poids / Pièce kg | N° d'art. | CAN 412 | Prix / Pièce CHF |
|-----|-----------|----------------|---------------------|-----------|------------|---------------------|
| 300 | 16 | 200 | 47,9 | 458648 | 241.317 | 760.00 |
| 300 | 16 | 300 | 54,9 | 458649 | 241.317 | 820.00 |
| 300 | 16 | 400 | 61,8 | 458650 | 241.317 | 908.00 |
| 300 | 16 | 500 | 68,8 | 458651 | 241.317 | 995.00 |
| 300 | 16 | 600 | 75,8 | 458652 | 241.327 | 1'329.00 |
| 300 | 16 | 700 | 82,7 | 458653 | 241.327 | 1'345.00 |
| 300 | 16 | 800 | 89,7 | 458654 | 241.327 | 1'361.00 |
| 300 | 16 | 1000 | 103,6 | 458655 | 241.327 | 1'426.00 |

Tous les prix s'entendent sans éléments d'assemblage à brides!
 Longueurs spéciales sur demande. Disponible en PN 10.

RACCORD VONROLL FF ECOPUR

Tuyaux à brides filetées

Modèle : Assemblage à bride
 Normes : EN 545 | EN 15 655-1 | EN 15 189 | EN 1092-2
 Matériau : Fonte ductile | Revêtement intérieur et extérieur polyuréthane (PUR)

Figure 2019



| DN | PN bar | Longueur mm | Poids / Pièce kg | N° d'art. | CAN 412 | Prix / Pièce CHF |
|-----|-----------|----------------|---------------------|-----------|------------|---------------------|
| 300 | 16 | 1500 | 138,4 | 112808 | 241.337 | 2'241.00 |
| 300 | 16 | 2000 | 173,2 | 112809 | 241.337 | 2'798.00 |
| 300 | 16 | 3000 | 242,8 | 112810 | 241.347 | 3'818.00 |
| 300 | 16 | 4000 | 312,4 | 112811 | 241.357 | Auf Anfrage |

Tous les prix s'entendent sans éléments d'assemblage à brides!
 Longueurs spéciales sur demande. Disponible en PN 10.

RACCORDS

VONROLL F PIÈCE ECOFIT

Tuyau à 1 bride filetée

Modèle : Assemblage à bride
 Normes : EN 545 | EN 14 901 | EN 1092-2
 Matériau : Fonte ductile | Revêtement époxy

Figure 2020

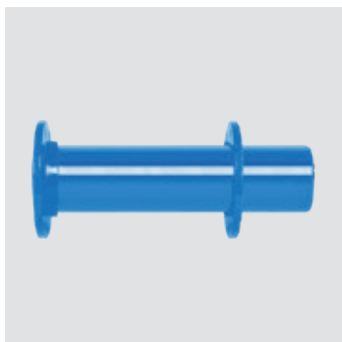


| DN | PN bar | Longueur mm | Poids / Pièce kg | N° d'art. | CAN 412 | Prix / Pièce CHF |
|-----|-----------|----------------|---------------------|-----------|------------|---------------------|
| 80 | 10/16 | 1000 | 18,7 | 458600 | 241.421 | 407.00 |
| 100 | 10/16 | 1000 | 22,9 | 458601 | 241.422 | 445.00 |
| 125 | 10/16 | 1000 | 29,6 | 458602 | 241.423 | 477.00 |
| 150 | 10/16 | 1000 | 36,0 | 458603 | 241.424 | 551.00 |
| 200 | 16 | 1000 | 51,8 | 458614 | 241.625 | 794.00 |
| 250 | 16 | 1000 | 67,8 | 458615 | 241.626 | 1'134.00 |
| 300 | 16 | 1000 | 86,6 | 458616 | 241.627 | 1'350.00 |

Tous les prix s'entendent sans éléments d'assemblage à brides! Modèle ECOPUR à partir de la longueur 1001 mm. Longueurs spéciales sur demande. A partir de DN 200, disponible en PN 10.

BRIDE MURALE VONROLL ECOFIT

Modèle : Assemblage à bride
 Normes : EN 14 901 | EN 1092-2
 Matériau : Fonte ductile | Revêtement époxy



| DN | Poids / Pièce kg | N° d'art. | CAN 412 | *Prix / Pièce CHF |
|-----|---------------------|-----------|------------|----------------------|
| 80 | 4,0 | | 271.421 | sur demande |
| 100 | 4,5 | | 271.422 | sur demande |
| 125 | 6,0 | | 271.423 | sur demande |
| 150 | 7,0 | | 271.424 | sur demande |
| 200 | 10,5 | | 271.425 | sur demande |
| 250 | 13,0 | | 271.426 | sur demande |
| 300 | 17,0 | | 271.427 | sur demande |

Coût supplémentaire pour bride murale sur tuyau Figure 2019 ou Figure 2020
 Montage d'usine par frettage à chaud.

RACCORDS

ADAPTATEUR DE BRIDE VONROLL

Modèle : Emboîture avec bague de verrouillage | Bride
 Normes : EN 545 | EN 14 901 | EN 1092-2
 Matériau : Fonte ductile | Revêtement époxy

Figure 5330



| DN | PN bar | Poids / Pièce kg | N° d'art. | CAN 412 | Prix / Pièce CHF |
|-----|-----------|---------------------|-----------|------------|---------------------|
| 80 | 16 | 4,8 | 180596 | 273.121 | 174.00 |
| 100 | 16 | 6,5 | 180597 | 273.122 | 186.00 |
| 125 | 16 | 10,7 | 180598 | 273.123 | 278.00 |
| 150 | 16 | 11,1 | 180599 | 273.124 | 296.00 |
| 200 | 10 | 17,8 | 180600 | 273.145 | 457.00 |
| 200 | 16 | 17,8 | 180601 | 273.165 | 470.00 |

RACCORDS

RACCORD VONROLL N ECOFIT

Coude à patin à brides 90°

Modèle : Assemblage à bride
 Normes : EN 545 | EN 1092-2 | EN 14 901 | GSK
 Matériau : Fonte ductile | Revêtement époxy

Figure 2030a



| DN | PN bar | Poids / Pièce kg | N° d'art. | CAN 412 | Prix/Pièce CHF |
|-----|-----------|---------------------|-----------|------------|-------------------|
| 80 | 10/16 | 13,2 | 150022 | 242.711 | 211.00 |
| 100 | 10/16 | 16,9 | 150023 | 242.712 | 263.00 |
| 125 | 10/16 | 22,1 | 150024 | 242.713 | 425.00 |
| 150 | 10/16 | 28,8 | 150025 | 242.714 | 514.00 |
| 200 | 16 | 45,2 | 150027 | 242.735 | 747.00 |
| 250 | 16 | 72,5 | 150029 | 242.736 | 1'096.00 |
| 300 | 16 | 102,9 | 150031 | 242.737 | 1'491.00 |

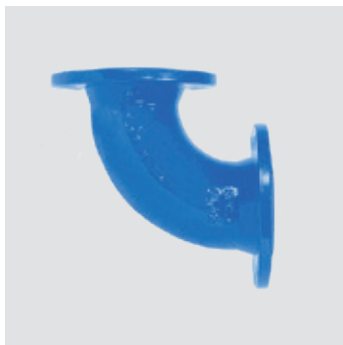
Tous les prix s'entendent sans éléments d'assemblage à brides!

RACCORD VONROLL Q ECOFIT

Coude à brides 90°

Modèle : Assemblage à bride
 Normes : EN 545 | EN 1092-2 | EN 14 901 | GSK
 Matériau : Fonte ductile | Revêtement époxy

Figure 2030



| DN | PN bar | Poids / Pièce kg | N° d'art. | CAN 412 | Prix/Pièce CHF |
|-----|-----------|---------------------|-----------|------------|-------------------|
| 80 | 10/16 | 9,7 | 150000 | 242.411 | 172.00 |
| 100 | 10/16 | 12,0 | 150001 | 242.412 | 184.00 |
| 125 | 10/16 | 15,6 | 150002 | 242.413 | 248.00 |
| 150 | 10/16 | 19,8 | 150003 | 242.414 | 302.00 |
| 200 | 10 | 30,2 | 150004 | | 495.00 |
| 200 | 16 | 30,2 | 150005 | 242.615 | 495.00 |
| 250 | 10 | 49,0 | 150006 | | 759.00 |
| 250 | 16 | 49,0 | 150007 | 242.616 | 759.00 |
| 300 | 10 | 68,9 | 150008 | | 1'036.00 |
| 300 | 16 | 68,9 | 150009 | 242.617 | 1'036.00 |

Attention, tous les prix s'entendent sans éléments d'assemblage à brides!

RACCORDS

VONROLL FFK 45 ECOFIT

Coude à brides 45°

Modèle : Assemblage à bride
 Normes : EN 545 | EN 1092-2 | EN 14 901 | GSK
 Matériau : Fonte ductile | Revêtement époxy

Figure 2032



| DN | PN bar | Poids / Pièce kg | N° d'art. | CAN 412 | Prix/Pièce CHF |
|-----|-----------|---------------------|-----------|------------|-------------------|
| 80 | 10/16 | 9,2 | 150044 | 242.421 | 214.00 |
| 100 | 10/16 | 11,3 | 150045 | 242.422 | 234.00 |
| 125 | 10/16 | 14,5 | 150046 | 242.423 | 303.00 |
| 150 | 10/16 | 18,4 | 150047 | 242.424 | 359.00 |
| 200 | 10 | 27,0 | 150048 | | 561.00 |
| 200 | 16 | 27,0 | 150049 | 242.625 | 561.00 |
| 250 | 10 | 52,0 | 150050 | | 1'020.00 |
| 250 | 16 | 54,0 | 150051 | 242.626 | 1'020.00 |
| 300 | 10 | 72,2 | 150052 | | 1'194.00 |
| 300 | 16 | 76,2 | 150053 | 242.627 | 1'194.00 |

Attention, tous les prix s'entendent sans éléments d'assemblage à brides!

VONROLL FFK 30 ECOFIT

Coude à brides 30°

Modèle : Assemblage à bride
 Normes : EN 545 | EN 1092-2 | EN 14 901 | GSK
 Matériau : Fonte ductile | Revêtement époxy

Figure 2033



| DN | PN bar | Poids / Pièce kg | N° d'art. | CAN 412 | Prix/Pièce CHF |
|-----|-----------|---------------------|-----------|------------|-------------------|
| 80 | 10/16 | 9,5 | 150067 | 242.431 | 214.00 |
| 100 | 10/16 | 11,9 | 150068 | 242.432 | 237.00 |
| 125 | 10/16 | 15,3 | 150069 | 242.433 | 307.00 |
| 150 | 10/16 | 19,5 | 150070 | 242.434 | 359.00 |
| 200 | 10 | 25,5 | 150071 | | 574.00 |
| 200 | 16 | 27,5 | 150072 | 242.635 | 574.00 |
| 250 | 10 | 37,5 | 150073 | | 853.00 |
| 250 | 16 | 40,5 | 150074 | 242.636 | 853.00 |
| 300 | 10 | 55,0 | 150075 | | 998.00 |
| 300 | 16 | 59,0 | 150076 | 242.637 | 998.00 |

Attention, tous les prix s'entendent sans éléments d'assemblage à brides!

RACCORDS

VONROLL FFK 22 ECOFIT

Coude à brides 22°

Modèle : Assemblage à bride
 Normes : EN 545 | EN 1092-2 | EN 14 901 | GSK
 Matériau : Fonte ductile | Revêtement époxy

Figure 2035



| DN | PN bar | Poids / Pièce kg | N° d'art. | CAN 412 | Prix/Pièce CHF |
|-----|-----------|---------------------|-----------|------------|-------------------|
| 80 | 10/16 | 9,5 | 150089 | 242.441 | 214.00 |
| 100 | 10/16 | 11,9 | 150090 | 242.442 | 242.00 |
| 125 | 10/16 | 15,3 | 150091 | 242.443 | 318.00 |
| 150 | 10/16 | 19,7 | 150092 | 242.444 | 377.00 |
| 200 | 10 | 25,5 | 150093 | | 589.00 |
| 200 | 16 | 27,5 | 150094 | 242.645 | 589.00 |
| 250 | 10 | 38,0 | 150095 | | 853.00 |
| 250 | 16 | 41,0 | 150096 | 242.646 | 853.00 |
| 300 | 10 | 55,0 | 150097 | | 1'048.00 |
| 300 | 16 | 59,0 | 150098 | 242.647 | 1'048.00 |

Attention, tous les prix s'entendent sans éléments d'assemblage à brides!

VONROLL FFK 11 ECOFIT

Coude à brides 11°

Modèle : Assemblage à bride
 Normes : EN 545 | EN 1092-2 | EN 14 901 | GSK
 Matériau : Fonte ductile | Revêtement époxy

Figure 2036



| DN | PN bar | Poids / Pièce kg | N° d'art. | CAN 412 | Prix/Pièce CHF |
|-----|-----------|---------------------|-----------|------------|-------------------|
| 80 | 10/16 | 9,5 | 150110 | 242.451 | 214.00 |
| 100 | 10/16 | 11,9 | 150111 | 242.452 | 242.00 |
| 125 | 10/16 | 15,3 | 150112 | 242.453 | 318.00 |
| 150 | 10/16 | 19,0 | 150113 | 242.454 | 377.00 |
| 200 | 10 | 23,0 | 150114 | | 589.00 |
| 200 | 16 | 25,0 | 150115 | 242.655 | 589.00 |
| 250 | 10 | 38,0 | 150116 | | 853.00 |
| 250 | 16 | 41,0 | 150117 | 242.656 | 853.00 |
| 300 | 10 | 55,5 | 150118 | | 1'048.00 |
| 300 | 16 | 59,5 | 150119 | 242.657 | 1'048.00 |

Attention, tous les prix s'entendent sans éléments d'assemblage à brides!

RACCORDS

RACCORD VONROLL T ECOFIT

Té à brides

Modèle : Assemblage à bride
 Normes : EN 545 | EN 1092-2 | Norme d'usine | EN 14 901 | GSK
 Matériau : Fonte ductile | Revêtement époxy

Figure 2040



| DN1 | DN2 | PN bar | Poids / Pièce kg | N° d'art. | CAN 412 | Prix/Pièce CHF |
|-----|-----|-----------|---------------------|-----------|------------|-------------------|
| 80 | 80 | 10/16 | 15,6 | 150132 | 243.111 | 234.00 |
| 100 | 50 | 10/16 | 17,1 | 150133 | 243.132 | 282.00 |
| 100 | 65 | 10/16 | 19,0 | 150134 | | 276.00 |
| 100 | 80 | 10/16 | 18,4 | 150135 | 243.142 | 276.00 |
| 100 | 100 | 10/16 | 19,0 | 150136 | 243.112 | 272.00 |
| 125 | 80 | 10/16 | 22,8 | 150137 | 243.143 | 361.00 |
| 125 | 100 | 10/16 | 23,8 | 150138 | 243.153 | 347.00 |
| 125 | 125 | 10/16 | 25,2 | 150139 | 243.113 | 351.00 |
| 150 | 50 | 10/16 | 30,5 | 150140 | 243.134 | 445.00 |
| 150 | 80 | 10/16 | 28,5 | 150141 | 243.144 | 445.00 |
| 150 | 100 | 10/16 | 29,4 | 150142 | 243.154 | 425.00 |
| 150 | 125 | 10/16 | 30,9 | 150143 | 243.164 | 438.00 |
| 150 | 150 | 10/16 | 32,3 | 150144 | 243.114 | 455.00 |
| 200 | 100 | 16 | 42,6 | 150146 | 243.445 | 657.00 |
| 200 | 125 | 16 | 51,0 | 150148 | 243.455 | 698.00 |
| 200 | 150 | 16 | 45,5 | 150150 | 243.465 | 698.00 |
| 200 | 200 | 16 | 48,5 | 150152 | 243.515 | 670.00 |
| 250 | 100 | 16 | 66,6 | 150154 | 243.446 | 980.00 |
| 250 | 150 | 16 | 80,0 | 150156 | 243.466 | 1'118.00 |
| 250 | 200 | 16 | 74,2 | 150158 | 243.536 | 1'012.00 |
| 250 | 250 | 16 | 80,0 | 150160 | 243.516 | 1'041.00 |
| 300 | 100 | 16 | 92,8 | 150162 | 243.447 | 1'307.00 |
| 300 | 150 | 16 | 100,0 | 150164 | 243.467 | 1'404.00 |
| 300 | 200 | 16 | 101,4 | 150166 | 243.537 | 1'356.00 |
| 300 | 250 | 16 | 112,9 | 150168 | 243.547 | 1'485.00 |
| 300 | 300 | 16 | 113,0 | 150170 | 243.517 | 1'485.00 |

Attention, tous les prix s'entendent sans éléments d'assemblage à brides! A partir de DN 200, disponible en PN 10.

RACCORDS

RACCORD VONROLL TT ECOFIT

Croix à brides

Modèle : Assemblage à bride
 Normes : Norme d'usine | EN 1092-2 | Norme d'usine | EN 14 901 | GSK
 Matériau : Fonte ductile | Revêtement époxy

Figure 2045



| DN1 | DN2 | PN bar | Poids / Pièce kg | N° d'art. | CAN 412 | Prix / Pièce CHF |
|-----|-----|-----------|---------------------|-----------|------------|---------------------|
| 80 | 80 | 10/16 | 20,0 | 150194 | 244.111 | 493.00 |
| 100 | 100 | 10/16 | 26,0 | 150195 | 244.112 | 509.00 |
| 125 | 125 | 10/16 | 35,0 | 150196 | 244.113 | 728.00 |
| 150 | 150 | 10/16 | 39,0 | 150197 | 244.114 | 808.00 |
| 200 | 200 | 16 | 58,0 | 150199 | 244.615 | 1'076.00 |
| 250 | 250 | 16 | 120,0 | 150201 | 244.616 | 2'295.00 |
| 300 | 300 | 16 | 160,0 | 150203 | 244.617 | 2'738.00 |

Attention, tous les prix s'entendent sans éléments d'assemblage à brides! A partir de DN 200, disponible en PN 10.

RACCORDS

RACCORD VONROLL FFR ECOFIT

Réduction à brides

Modèle : Assemblage à bride
 Normes : EN 545 | EN 1092-2 | Norme d'usine | EN 14 901 | GSK
 Matériau : Fonte ductile | Revêtement époxy

Figure 2084



| DN1 | DN2 | PN bar | Longueur mm | Poids / Pièce kg | N° d'art. | CAN 412 | Prix / Pièce CHF |
|-----|-----|-----------|----------------|---------------------|------------------------|------------|---------------------|
| 80 | 40 | 10/16 | 200 | 6,7 | 150213; F0080.030.5200 | 247.111 | 141.00 |
| 80 | 50 | 10/16 | 200 | 7,3 | 150214; F0080.030.5210 | 247.121 | 146.00 |
| 80 | 65 | 10/16 | 200 | 8,0 | 150215; F0080.030.5220 | | 153.00 |
| 100 | 40 | 10/16 | 200 | 11,5 | 150216 | 247.112 | #NV |
| 100 | 50 | 10/16 | 200 | 8,1 | 150217; F0080.030.5230 | 247.122 | 153.00 |
| 100 | 65 | 10/16 | 200 | 8,7 | 150218; F0080.030.5240 | | 150.00 |
| 100 | 80 | 10/16 | 200 | 9,4 | 150219; F0080.030.5250 | 247.132 | 150.00 |
| 125 | 65 | 10/16 | 305 | 13,2 | 150220 | | #NV |
| 125 | 80 | 10/16 | 200 | 10,6 | 150221; F0080.030.5260 | 247.133 | 184.00 |
| 125 | 100 | 10/16 | 200 | 11,3 | 150222; F0080.030.5270 | 247.143 | 196.00 |
| 150 | 80 | 10/16 | 200 | 12,0 | 150223; F0080.030.5280 | 247.134 | 214.00 |
| 150 | 100 | 10/16 | 200 | 12,8 | 150224; F0080.030.5290 | 247.144 | 224.00 |
| 150 | 125 | 10/16 | 200 | 14,0 | 150225; F0080.030.5300 | 247.154 | 234.00 |
| 200 | 80 | 10 | 300 | 16,7 | 150226 | | 320.00 |
| 200 | 80 | 16 | 300 | 17,7 | 150227 | 247.318 | 320.00 |
| 200 | 100 | 10 | 300 | 17,2 | 150228 | | 310.00 |
| 200 | 100 | 16 | 300 | 18,6 | 150229 | 247.325 | 310.00 |
| 200 | 125 | 10 | 300 | 19,0 | 150230 | | 335.00 |
| 200 | 125 | 16 | 300 | 20,0 | 150231 | 247.335 | 335.00 |
| 200 | 150 | 10 | 300 | 20,9 | 150232 | | 338.00 |
| 200 | 150 | 16 | 300 | 21,9 | 150233 | 247.345 | 338.00 |
| 250 | 100 | 16 | 300 | 26,0 | 150237 | 247.326 | |
| 250 | 125 | 16 | 300 | 40,5 | 150239 | 247.336 | |
| 250 | 150 | 10 | 300 | 41,5 | 150240 | | 542.00 |
| 250 | 150 | 16 | 300 | 43,5 | 150241 | 247.346 | 542.00 |
| 250 | 200 | 10 | 300 | 28,1 | 150242 | | 594.00 |
| 250 | 200 | 16 | 300 | 30,1 | 150243 | 247.356 | 594.00 |
| 300 | 150 | 10 | 300 | 30,5 | 150244 | | 690.00 |
| 300 | 150 | 16 | 300 | 32,5 | 150245 | 247.347 | 690.00 |
| 300 | 200 | 10 | 300 | 32,4 | 150246 | | 690.00 |
| 300 | 200 | 16 | 300 | 35,4 | 150247 | 247.357 | 690.00 |
| 300 | 250 | 10 | 300 | 36,8 | 150248 | | 720.00 |
| 300 | 250 | 16 | 300 | 39,8 | 150249 | 247.367 | 720.00 |

Attention, tous les prix s'entendent sans éléments d'assemblage à brides! A partir de DN 200, disponible en PN 10.

RACCORDS

RACCORD VONROLL XR ECOFIT

Bride de réduction avec goujons des 2 côtés

Modèle : Assemblage à bride
 Normes : Norme d'usine | EN 1092-2 | EN 14 901 | GSK
 Matériau : Fonte ductile | Revêtement époxy | Vis sans tête V2A

Figure 2085



| DN1 | DN2 | PN bar | Poids / Pièce kg | N° d'art. | CAN 412 | Prix / Pièce CHF |
|-----|-----|-----------|---------------------|-----------|------------|---------------------|
| 80 | 50 | 10/16 | 8,4 | 212329 | 272.131 | 191.00 |
| 100 | 50 | 10/16 | 6,3 | 212330 | 272.132 | 197.00 |
| 100 | 80 | 10/16 | 9,2 | 212350 | 272.152 | 248.00 |
| 125 | 80 | 10/16 | 11,0 | 212346 | 272.153 | 267.00 |
| 125 | 100 | 10/16 | 11,3 | 212332 | 272.173 | 440.00 |
| 150 | 100 | 10/16 | 12,6 | 212334 | 272.174 | 471.00 |
| 150 | 125 | 10/16 | 21,0 | 212335 | 272.214 | 559.00 |
| 200 | 150 | 16 | 19,6 | 212357 | 272.575 | 684.00 |

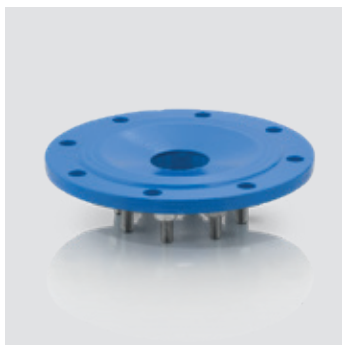
Avec joints d'étanchéité de brides de type G-ST. Disponible en PN 10 à partir de DN 200.

RACCORD VONROLL XR ECOFIT

Bride de réduction avec goujons d'un côté

Modèle : Assemblage à bride
 Normes : Norme d'usine | EN 1092-2 | EN 14 901 | GSK
 Matériau : Fonte ductile | Revêtement époxy | Goujons A2

Figure 2086



| DN1 | DN2 | PN bar | Poids / Pièce kg | N° d'art. | CAN 412 | Prix / Pièce CHF |
|-----|-----|-----------|---------------------|-----------|------------|---------------------|
| 125 | 50 | 10/16 | 7,5 | 212331 | 272.133 | 227.00 |
| 150 | 50 | 10/16 | 9,5 | 204893 | 272.134 | 261.00 |
| 150 | 80 | 10/16 | 11,0 | 212347 | 272.154 | 284.00 |
| 200 | 50 | 16 | 13,3 | 204899 | | 324.00 |
| 200 | 100 | 16 | 14,0 | 212355 | 272.535 | 359.00 |

Avec joint d'étanchéité de bride de type G-ST. Disponible en PN 10 à partir de DN 200.

RACCORDS

RACCORD VONROLL X ECOFIT

Tampon plat

Modèle : Assemblage à bride
 Normes : EN 545 | EN 1092-2 | Norme d'usine | EN 14 901 | GSK
 Matériau : Fonte ductile | Revêtement époxy

Figure 2098



| DN | PN bar | Poids / Pièce kg | N° d'art. | CAN 412 | Prix / Pièce CHF |
|-----|-----------|---------------------|-----------|------------|---------------------|
| 40 | 10/16 | 2,5 | 150279 | 271.117 | 49.00 |
| 50 | 10/16 | 3,0 | 150280 | 271.118 | 52.00 |
| 65 | 10/16 | 4,0 | 150281 | | 65.00 |
| 80 | 10/16 | 3,6 | 150282 | 271.121 | 63.00 |
| 100 | 10/16 | 4,3 | 150283 | 271.122 | 61.00 |
| 125 | 10/16 | 5,6 | 150284 | 271.123 | 88.00 |
| 150 | 10/16 | 7,2 | 150285 | 271.124 | 105.00 |
| 200 | 10 | 10,0 | 150286 | | 167.00 |
| 200 | 16 | 10,8 | 150287 | 271.145 | 167.00 |
| 250 | 10 | 16,0 | 150288 | | 266.00 |
| 250 | 16 | 16,6 | 150289 | 271.146 | 266.00 |
| 300 | 10 | 24,5 | 150290 | | 342.00 |
| 300 | 16 | 25,5 | 150291 | 271.147 | 342.00 |

Attention, tous les prix s'entendent sans éléments d'assemblage à brides!

RACCORDS

RACCORD VONROLL XG ECOFIT

Tampon plat avec taraudage

Modèle : Assemblage à bride
 Normes : EN 545 | EN 1092-2 | Norme d'usine | EN 14 901 | GSK
 Matériau : Fonte ductile | Revêtement époxy

Figure 2098



| DN | R | PN bar | Poids / Pièce kg | N° d'art. | CAN | CAN 412 | Preis / Stück CHF |
|-----|------|-----------|---------------------|-----------|---------|------------|----------------------|
| 40 | 1 ¼" | 10/16 | 2,3 | 457200 | - | 271.117 | sur demande |
| 40 | 1 ½" | 10/16 | 2,3 | 457201 | - | 271.118 | sur demande |
| 50 | 1 ¼" | 10/16 | 2,8 | 457202 | - | | sur demande |
| 50 | 1 ½" | 10/16 | 2,8 | 457203 | 271.218 | 271.121 | sur demande |
| 65 | 1 ½" | 10/16 | 3,8 | 112721 | - | 271.122 | sur demande |
| 80 | 1 " | 10/16 | 3,3 | 112722 | - | 271.123 | sur demande |
| 80 | 1 ¼" | 10/16 | 3,3 | 112723 | - | 271.124 | sur demande |
| 80 | 1 ½" | 10/16 | 3,3 | 112724 | 271.221 | | sur demande |
| 80 | 2 " | 10/16 | 3,3 | 112725 | - | 271.145 | sur demande |
| 100 | 1 " | 10/16 | 4,0 | 112726 | - | | sur demande |
| 100 | 1 ¼" | 10/16 | 4,0 | 112728 | - | 271.146 | sur demande |
| 100 | 1 ½" | 10/16 | 4,0 | 112727 | 271.222 | | sur demande |
| 100 | 2 " | 10/16 | 4,0 | 112729 | - | 271.147 | sur demande |
| 125 | 1 " | 10/16 | 5,3 | 112730 | - | | sur demande |
| 125 | 1 ¼" | 10/16 | 5,3 | 112731 | - | | sur demande |
| 125 | 1 ½" | 10/16 | 5,3 | 112732 | 271.223 | | sur demande |
| 125 | 2 " | 10/16 | 5,3 | 112733 | - | | sur demande |
| 150 | 1 " | 10/16 | 6,8 | 112734 | - | | sur demande |
| 150 | 1 ¼" | 10/16 | 6,8 | 112735 | - | | sur demande |
| 150 | 1 ½" | 10/16 | 6,8 | 112736 | - | | sur demande |
| 150 | 2 " | 10/16 | 6,8 | 112737 | 271.224 | | sur demande |
| 200 | 1 " | 16 | 10,4 | 112746 | - | | sur demande |
| 200 | 1 ½" | 16 | 10,4 | 112747 | - | | sur demande |
| 200 | 1 ¼" | 16 | 10,4 | 112748 | - | | sur demande |
| 200 | 2 " | 16 | 10,4 | 112749 | 271.245 | | sur demande |
| 250 | 1 ½" | 16 | 16,2 | 112750 | - | | sur demande |
| 250 | 2 " | 16 | 16,2 | 112751 | 271.246 | | sur demande |
| 300 | 1 ½" | 16 | 25,1 | 112752 | - | | sur demande |
| 300 | 2 " | 16 | 25,1 | 112753 | 271.247 | | sur demande |

Attention, tous les prix s'entendent sans éléments d'assemblage à brides! A partir de DN 200, disponible en PN 10.

RACCORDS

ASSEMBLAGE A BRIDES VONROLL

Zingué

Modèle : PN16 standard | PN10 à partir de DN200 livrable | PN supérieur à PN16 sur demande
 Normes : DIN 931 | DIN 934 | DIN 125B | EN 1514-1
 Matériau : Vis, écrous et rondelles en acier zingué 8.8 | Joint G-St avec insert en acier, pour adduction eau potable

Figure 2007-16



| DN | PN | Description | Poids / jeu kg | N° d'art. | CAN 412 | Prix / Pièce CHF |
|-----|-------|--------------------------------------|-------------------|-----------|------------|---------------------|
| 40 | 10/16 | 4 × vis et écrous M16 et joint G-ST | 1,0 | 204970 | | 23.00 |
| 50 | 10/16 | 4 × vis et écrous M16 et joint G-ST | 1,0 | 204971 | | 24.00 |
| 65 | 10/16 | 4 × vis et écrous M16 et joint G-ST | 1,0 | 204972 | | 24.00 |
| 80 | 10/16 | 8 × vis et écrous M16 et joint G-ST | 1,5 | 204973 | 274.121 | 26.00 |
| 100 | 10/16 | 8 × vis et écrous M16 et joint G-ST | 1,5 | 204974 | 274.122 | 28.00 |
| 125 | 10/16 | 8 × vis et écrous M16 et joint G-ST | 1,5 | 204975 | 274.123 | 29.00 |
| 150 | 10/16 | 8 × vis et écrous M20 et joint G-ST | 2,8 | 204976 | 274.124 | 44.00 |
| 200 | 10 | 8 × vis et écrous M20 et joint G-ST | 3,8 | 204977 | | 50.00 |
| 200 | 16 | 12 × vis et écrous M20 et joint G-ST | 4,3 | 205005 | 274.165 | 64.00 |
| 250 | 10 | 12 × vis et écrous M20 et joint G-ST | 4,7 | 204978 | | 75.00 |
| 250 | 16 | 12 × vis et écrous M24 et joint G-ST | 5,2 | 205006 | 274.166 | 120.00 |
| 300 | 10 | 12 × vis et écrous M20 et joint G-ST | 4,8 | 204979 | | 98.00 |
| 300 | 16 | 12 × vis et écrous M24 et joint G-ST | 5,2 | 205007 | 274.167 | 144.00 |

ASSEMBLAGE A BRIDES VONROLL

Inox A2

Modèle : PN16 standard | PN10 à partir de DN200 livrable | PN supérieur à PN16 sur demande
 Normes : DIN 931 | DIN 934 | DIN 125B | EN 1514-1
 Matériau : Vis, écrous et rondelles en V2A | Joint G-St avec insert en acier, pour adduction eau potable

Figure 2008-16



| DN | PN | Description | Poids / jeu kg | N° d'art. | CAN 412 | Prix / Pièce CHF |
|-----|-------|---------------------------------------|-------------------|-----------|------------|---------------------|
| 40 | 10/16 | 4 × vis et écrous M16 et joint G-STT | 1,0 | 204986 | | 24.00 |
| 50 | 10/16 | 4 × vis et écrous M16 et joint G-STT | 1,0 | 204987 | | 43.00 |
| 65 | 10/16 | 4 × vis et écrous M16 et joint G-STT | 1,0 | 204988 | | 26.00 |
| 80 | 10/16 | 8 × vis et écrous M16 et joint G-STT | 1,5 | 204989 | 274.221 | 38.00 |
| 100 | 10/16 | 8 × vis et écrous M16 et joint G-STT | 1,5 | 204990 | 274.222 | 41.00 |
| 125 | 10/16 | 8 × vis et écrous M16 et joint G-STT | 1,5 | 204991 | 274.223 | 42.00 |
| 150 | 10/16 | 8 × vis et écrous M20 et joint G-STT | 2,8 | 204992 | 274.224 | 74.00 |
| 200 | 10 | 8 × vis et écrous M20 et joint G-STT | 3,8 | 204993 | | 81.00 |
| 200 | 16 | 12 × vis et écrous M20 et joint G-STT | 4,3 | 205016 | 274.265 | 108.00 |
| 250 | 10 | 12 × vis et écrous M20 et joint G-STT | 4,7 | 204994 | | 112.00 |
| 250 | 16 | 12 × vis et écrous M24 et joint G-STT | 5,2 | 205017 | 274.266 | 214.00 |
| 300 | 10 | 12 × vis et écrous M20 et joint G-STT | 4,8 | 204995 | | 139.00 |
| 300 | 16 | 12 × vis et écrous M24 et joint G-STT | 5,2 | 205018 | 274.267 | 240.00 |

RACCORDS

ASSEMBLAGE A BRIDES VONROLL

Joint d'étanchéité de type G-St | PN 16

Modèle : PN16 standard | PN supérieur à PN16 sur demande

Normes : EN 545 | EN 1514-1

Matériau : EPDM avec insert en acier

Figure 2010-16



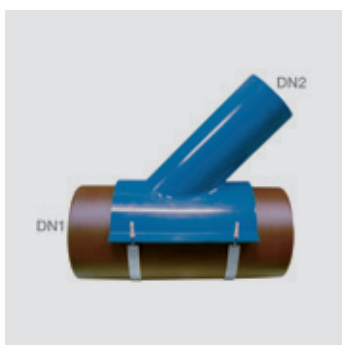
| DN | PN | Poids / jeu kg | N° d'art. | CAN 412 | Prix / Pièce CHF |
|-----|-------|-------------------|-----------|------------|---------------------|
| 40 | 10/16 | 0,040 | 455850 | | 18.50 |
| 50 | 10/16 | 0,045 | 455851 | | 18.50 |
| 65 | 10/16 | 0,050 | 455852 | | 18.50 |
| 80 | 10/16 | 0,065 | 455810 | 274.821 | 11.50 |
| 100 | 10/16 | 0,084 | 455811 | 274.822 | 16.00 |
| 125 | 10/16 | 0,101 | 455812 | 274.823 | 17.50 |
| 150 | 10/16 | 0,121 | 455813 | 274.824 | 21.00 |
| 200 | 10/16 | 0,187 | 455814 | 274.865 | 26.50 |
| 250 | 10/16 | 0,255 | 455815 | 274.866 | 28.00 |
| 300 | 10 | 0,276 | 455816 | 274.867 | 43.00 |
| 300 | 16 | 0,276 | 455823 | 274.867 | 44.00 |

RACCORDS

PIQUAGE À SELLE VONROLL À 45° SUR DÉCOUPE RECTANGULAIRE – ASSAINISSEMENT

Modèle : Raccord avec étriers, vis et joint | Tubulure unie pour tuyaux en PE/PP/PVC ou tuyaux en fonte ductile (avec Fig. 1581)
 Normes : Norme d'usine | EN 14 901
 Matériau : Acier | Revêtement époxy

Figure 1565



| DN1 | DN2 | Poids / Pièce kg | N° d'art. | Prix / Pièce CHF |
|-----|-----|---------------------|-----------|---------------------|
| 200 | 150 | 13.5 | 200867 | 1'512.00 |
| 200 | 200 | 18.0 | 200878 | 1'550.00 |
| 250 | 150 | 13.5 | 200115 | 1'512.00 |
| 250 | 200 | 18.0 | 200119 | 1'550.00 |
| 300 | 150 | 13.5 | 200116 | 1'566.00 |
| 300 | 200 | 18.0 | 200117 | 1'582.00 |

RACCORDS

COLLERETTE MURALE VONROLL – ASSAINISSEMENT

Modèle : Collettere, peut être bétonné immédiatement avec le tuyau
 Matériau : EPDM | Boulonnerie en acier inoxydable

Figure 1575



| DN | DE | D | Poids / Pièce kg | N° d'art. | Prix / Pièce CHF |
|-----|-----|-----|---------------------|-----------|---------------------|
| 150 | 170 | 254 | 0.56 | 451281 | 130.00 |
| 200 | 222 | 295 | 0.70 | 451283 | 134.00 |
| 250 | 274 | 345 | 0.84 | 451284 | 157.00 |
| 300 | 326 | 410 | 1.05 | 451285 | 157.00 |

Autres DN sur demande.

RACCORDS

VONROLL COUVERCLE DE NETTOYAGE – ASSAINISSEMENT

Modèle : Couvercle avec joint, collier et visserie
 Matériau : Fonte ductile | Revêtement époxy | Joint NBR

Figure 1518



| DN | Poids / Pièce kg | N° d'art. | Prix / Pièce CHF |
|-----|---------------------|-----------|---------------------|
| 250 | 17.0 | 452684 | 1'026.00 |
| 300 | 20.0 | 452685 | 1'026.00 |

RACCORDS

MANCHETTE INTER-MATÉRIAUX VONROLL – ASSAINISSEMENT

Modèle : Manchette avec 2 brides de fixation, boulonnerie et joints plats en caoutchouc
 Matériau : EPDM | Brides et boulonnerie en acier inox

Figure 1581



| DN | DE1 | DE2 | Poids / Pièce kg | N° d'art. | Prix / Pièce CHF |
|-----|-----|-----|---------------------|-----------|---------------------|
| 150 | 170 | 160 | 1.5 | 452555 | 272.00 |
| 200 | 222 | 200 | 2.0 | 452556 | 373.00 |
| 250 | 274 | 250 | 2.5 | 452557 | 426.00 |
| 300 | 326 | 315 | 3.0 | 452558 | 474.00 |

RACCORDS

Raccord de transition BLS PE GPE I

GPE-i



Pour tuyau HDPE S5 eau potable

| DN | dn | kg | N° d'art. | CAN | Prix / Pièce CHF |
|-----|-----|------|----------------|---------|---------------------|
| 80 | 90 | 5.1 | F0080.040.0000 | 425.316 | 163.00 |
| 100 | 110 | 8.6 | F0080.040.0010 | 425.327 | 216.00 |
| 100 | 125 | 8.7 | F0080.040.0020 | 425.328 | 295.00 |
| 125 | 160 | 16.7 | F0080.040.0030 | 425.332 | 435.00 |
| 150 | 160 | 16.7 | F0080.040.0040 | 425.342 | 359.00 |
| 150 | 180 | 19.0 | F0080.040.0050 | 425.343 | 511.00 |
| 200 | 225 | 29.8 | F0080.040.0060 | 425.355 | 1'086.00 |
| 200 | 250 | 30.3 | F0080.040.0070 | 425.356 | 1'144.00 |

GPE



Raccord de transition bride HDPE S5 GPE eau potable

| DN | dn | kg | N° d'art. | CAN | Prix / Pièce CHF |
|-----|-----|------|----------------|---------|---------------------|
| 40 | 50 | 2.1 | F0040.040.0100 | 425.581 | 224.00 |
| 50 | 63 | 2.8 | F0050.040.0110 | 425.582 | 247.00 |
| 65 | 75 | 4.3 | F0065.040.0120 | 425.583 | 303.00 |
| 80 | 90 | 4.5 | F0080.040.0130 | 425.516 | 303.00 |
| 100 | 110 | 7.3 | F0100.040.0140 | 425.527 | 363.00 |
| 100 | 125 | 15.6 | F0100.040.0150 | 425.528 | 394.00 |
| 150 | 160 | 15.6 | F0150.040.0180 | 425.542 | 546.00 |
| 150 | 180 | 17.3 | F0150.040.0190 | 425.543 | 691.00 |
| 200 | 225 | 24.4 | F0200.040.0200 | 425.555 | 862.00 |
| 200 | 250 | 35.0 | F0200.040.0210 | 425.558 | 2'678.00 |
| 300 | 315 | 56.0 | F0300.040.0220 | 425.584 | 4'154.00 |

Bride livrable seulement en PN10

RACCORDS

Outils de montage et accessoires



| | Quantité | N° d'art. | Prix / Pièce CHF |
|---------------------------------------|----------|----------------|---------------------|
| Bloc à roulettes pour tuyaux en fonte | 1 | Z0000.090.0010 | 727.70 |
| Disque à tronçonner 230 × 3 × 22.2 | 10 | Z0000.090.0200 | 20.00 |
| Disque à tronçonner 305 × 4 × 22.0 | 10 | Z0000.090.0210 | 21.90 |
| Disque à tronçonner 305 × 4 × 22.2 | 10 | Z0000.090.0220 | 21.90 |
| Disque à tronçonner 356 × 4 × 22.2 | 10 | Z0000.090.0230 | 25.20 |
| Disque à tronçonner 406 × 4.2 × 22.2 | 10 | Z0000.090.0240 | 44.20 |
| Disque en fibre Ø125 | 25 | Z0000.090.0250 | 3.80 |
| Disque en fibre Ø180 | 25 | Z0000.090.0260 | 7.10 |
| Disque d'appui Ø125 | 1 | Z0000.090.0270 | 20.90 |
| Disque d'appui Ø180 | 1 | Z0000.090.0280 | 25.70 |

| DN | | N° d'art. | Prix / Pièce CHF |
|-----|--|----------------|---------------------|
| 100 | Outil de montage pour emboîture FZM®/BLS®/BRS® | Z0000.090.0300 | 1'308.00 |
| 125 | Outil de montage pour emboîture FZM®/BLS®/BRS® | Z0000.090.0310 | 1'370.00 |
| 150 | Outil de montage pour emboîture FZM®/BLS®/BRS® | Z0000.090.0320 | 1'405.00 |
| 200 | Outil de montage pour emboîture FZM®/BLS®/BRS® | Z0000.090.0330 | 1'511.00 |

| | Force de montage | Poids | N° d'art. | Prix / Pièce CHF |
|----------------|---------------------|-------|----------------|---------------------|
| Palan à levier | 0.8 | 5.7 | Z0000.090.0400 | 572.00 |
| Palan à levier | 1.6 | 10.0 | Z0000.090.0410 | 752.00 |

| | Poids | N° d'art. | CAN | Prix / Pièce CHF |
|---|-------|----------------|---------|---------------------|
| Peinture LUBERAL pour bout uni et emboîture | 1.0 | Z0000.090.0550 | 277.581 | 19.00 |
| Lubrifiant LOCHER | 1.4 | Z0000.090.0610 | - | 22.30 |

ACCESSOIRES

LUBRIFIANT

Modèle : Lubrifiant homologué pour adduction d'eau potable

Figure 240



| Poids kg | N° d'art. | Prix/m CHF |
|-------------|-----------|---------------|
| 1,0 | 452522 | 20.00 |

LUBRIFIANT NEUTREX T

Modèle : Lubrifiant homologué pour adduction d'eau potable

Figure 270, 271



| | Poids kg | N° d'art. | Prix/m CHF |
|-----------|-------------|-----------|---------------|
| Figur 270 | 0,5 | 700903024 | 7.50 |
| Figur 271 | 5,0 | 700901351 | 55.50 |

ACCESSOIRES

KIT DE RÉPARATION RESICOAT® RS

Cartouche à double chambre

Modèle : Prêt à l'emploi | pour revêtements polyuréthane et époxy

Matériau : Epoxy 2 composants | Couleur bleue

Figure 284



| Poids g | N° d'art. | Prix/m CHF |
|------------|-----------|---------------|
| 100 | 451423 | 36.00 |

KIT DE RÉPARATION RESICOAT® RS

Pistolet d'application

Figure 285



| Poids g | N° d'art. | Prix/m CHF |
|------------|-----------|---------------|
| 180 | 451224 | 214.00 |

ACCESSOIRES

KIT DE RÉPARATION RESICOAT® RS

Tube mélangeur

Figure 286



| Poids g | N° d'art. | Prix/m CHF |
|------------|-----------|---------------|
| 10 | 451425 | 6.00 |

ACCESSOIRES

OUTIL DE DÉMONTAGE HYDROTIGHT

Tête de démontage

Modèle : pour emboîture automatique avec verrouillage intérieur Figure 2807

Figure 255-1



| DN | Poids kg | N° d'art. | Prix/m CHF |
|---------|-------------|-----------|---------------|
| 80-100 | 0,7 | 456577 | 77.00 |
| 125-150 | 0,7 | 456578 | 77.00 |
| 200-300 | 0,7 | 456579 | 77.00 |

OUTIL DE DÉMONTAGE HYDROTIGHT

Tôle de déverrouillage

Modèle : pour emboîture automatique avec verrouillage intérieur Figure 2807

Figure 255-2



| DN | DN Nombre de tôles par DN | Poids kg | N° d'art. | Prix/m CHF |
|-----|------------------------------|-------------|-----------|---------------|
| 80 | 4 | 0,1 | 456581 | 18.00 |
| 100 | 5 | 0,1 | 456581 | 18.00 |
| 125 | 6 | 0,1 | 456581 | 18.00 |
| 150 | 7 | 0,1 | 456581 | 18.00 |
| 200 | 9 | 0,1 | 456581 | 18.00 |
| 250 | 12 | 0,1 | 456581 | 18.00 |
| 300 | 15 | 0,1 | 456581 | 18.00 |

ACCESSOIRES

CLÉ À ERGOTS POUR EMBOÎTURES À VIS

Modèle : pour emboîture à vis

Figure 230



| DN | H mm | Poids kg | N° d'art. | Prix/m CHF |
|-----|---------|-------------|-----------|---------------|
| 40 | 265 | 2,2 | 452510 | 107.00 |
| 50 | 270 | 2,3 | 452511 | 115.00 |
| 65 | 290 | 2,6 | 452512 | 121.00 |
| 80 | 305 | 3,3 | 452513 | 129.00 |
| 100 | 325 | 3,5 | 452514 | 137.00 |
| 125 | 350 | 3,8 | 452515 | 158.00 |
| 150 | 370 | 4,9 | 452516 | 188.00 |
| 200 | 420 | 6,5 | 452517 | 240.00 |
| 250 | 470 | 7,8 | 452518 | 296.00 |
| 300 | 520 | 13,4 | 452519 | 353.00 |

MÂTOIR EN BOIS POUR EMBOÎTURE À VIS

Modèle : pour emboîture à vis

Figure 2143



| DN | Poids kg | N° d'art. | Prix/m CHF |
|---------|-------------|-----------|---------------|
| 40-65 | 0,2 | 455229 | 57.00 |
| 80-100 | 0,3 | 455243 | 57.00 |
| 125-150 | 0,3 | 455244 | 57.00 |
| 200-300 | 0,4 | 455230 | 57.00 |

ACCESSOIRES

OUTIL DE MONTAGE HYDROTIGHT

Modèle : pour assemblages HYDROTIGHT | Jeu complet (collier pour embout mâle, collier pour embout femelle, 2 clés à rallonge)

Figure 293



| DN | Poids kg | N° d'art. | Prix/m CHF |
|-----|-------------|-----------|---------------|
| 80 | 18,7 | 201180 | 1'826.00 |
| 100 | 19,0 | 201181 | 1'870.00 |
| 125 | 19,2 | 201182 | 1'914.00 |
| 150 | 19,5 | 201183 | 1'958.00 |
| 200 | 20,5 | 201184 | 2'002.00 |
| 250 | 21,0 | 201185 | 2'046.00 |
| 300 | 22,5 | 201186 | 2'090.00 |

OUTIL DE MONTAGE HYDROTIGHT

Modèle : pour assemblages HYDROTIGHT | Collier pour embout mâle

Figure 293-1



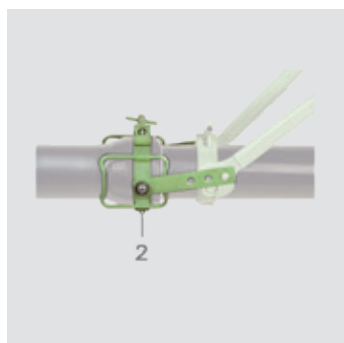
| DN | Poids kg | N° d'art. | Prix/m CHF |
|-----|-------------|-----------|---------------|
| 80 | 5,0 | 451180 | 630.50 |
| 100 | 5,5 | 451181 | 664.00 |
| 125 | 5,5 | 451182 | 696.50 |
| 150 | 5,5 | 451183 | 651.00 |
| 200 | 6,0 | 451184 | 688.00 |
| 250 | 6,0 | 451185 | 723.50 |
| 300 | 7,3 | 451186 | 735.50 |

ACCESSOIRES

OUTIL DE MONTAGE HYDROTIGHT

Modèle : pour assemblages HYDROTIGHT | Collier emboîture

Figure 293-2

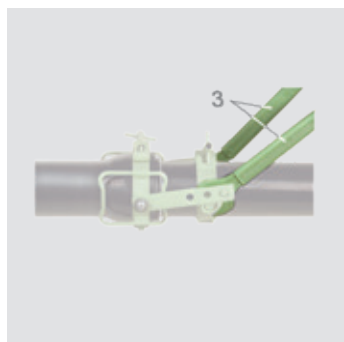


| DN | Poids kg | N° d'art. | Prix/m CHF |
|-----|-------------|-----------|---------------|
| 80 | 5,0 | 451270 | 753.00 |
| 100 | 5,5 | 451271 | 763.50 |
| 125 | 5,5 | 451272 | 773.50 |
| 150 | 5,5 | 451273 | 861.00 |
| 200 | 6,0 | 451274 | 866.00 |
| 250 | 6,0 | 451275 | 871.50 |
| 300 | 7,3 | 451276 | 902.00 |

OUTIL DE MONTAGE HYDROTIGHT

Modèle : pour assemblages HYDROTIGHT | Clé à rallonge (2 pièces)

Figure 293-3



| DN | Poids kg | N° d'art. | Prix/m CHF |
|--------|-------------|-----------|---------------|
| 80-350 | 7,8 | 451108 | 373.00 |

ACCESSOIRES

OUTILS DE MONTAGE

pour tuyaux à emboîture automatique

Grattoir

Figure 293-4



| DN | Poids kg | N° d'art. | Prix/m CHF |
|---------|-------------|-----------|---------------|
| 80-1000 | 0,1 | — | 7.50 |

Réglette de contrôle

Figure 293-5



| DN | Poids kg | N° d'art. | Prix/m CHF |
|--------|-------------|-----------|---------------|
| 80-700 | 0,1 | 451048 | 5.00 |

ACCESSOIRES

BARRES DE RALLONGE (2 pièces)

Modèle : pour le montage de vannes à emboîtures automatiques VS5000

Figure 293-6



| DN | Poids kg | N° d'art. | Prix / m CHF |
|--------|-------------|-----------|-----------------|
| 80-200 | | 451191 | |

VISSEUSE À ACCU

Kit complet

Modèle : Couple: Niveau 1 – 65 Nm | Niveau 2 – 160 Nm | Poids avec accu 1,0 kg | Longueur 167 mm | Logement 1 / 2" carré |
 Equipement standard: 2 accus 12 V / 2,0 Ah Red Li-Ion | Chargeur | Boîtier HD | Embout de clé à douille M20

Figure 294



| | Poids kg | N° d'art. | Prix / Pièce CHF |
|---------------------------------------|-------------|-----------|---------------------|
| Visseuse-dévisseuse sans fil complète | 4,5 | 451405 | 573.00 |

ACCESSOIRES

OUTIL DE MONTAGE BLS

Modèle : Outil de montage pour tuyaux et raccords DN80 à DN400. Type 1 (marquage argent) pour tuyaux ZIPOX, ZIPOX+
Type 2 (marquage bleu) pour tuyaux FZM, CEMPUR.

TYPE 2 – FZM



| DN | Éléments | N° d'art. | Prix / Pièce CHF |
|-----|--------------------------------|-----------|---------------------|
| 80 | | 700901330 | |
| 100 | | 700901332 | |
| 125 | | 700901333 | |
| 150 | 2 colliers | 700901334 | |
| 200 | (1 × bout mâle, 1 × emboîture) | 700901335 | |
| 250 | 2 clés à rallonge | 700901336 | |
| 300 | | 700901337 | |
| 350 | | 700901338 | |
| 400 | | 700901339 | |

ACCESSOIRES

KIT DE RÉPARATION POUR REVÊTEMENT EXTÉRIEUR CIMENT (FZM)

Modèle : pour réparations du revêtement extérieur ciment
Inhalt: env. 4 kg de mélange ciment | sable, env. 5 m de gaze largeur 200 mm, env. 1 l de mélange d'additif



| Poids / Pièce kg | N° d'art. | Prix / Pièce CHF |
|---------------------|-----------|---------------------|
| 9,5 | 106002025 | 60.50 |

Les zones décollées du revêtement extérieur ciment ZMU ne doivent être réparées qu'au moyen du kit de réparation fourni par le fabricant des tuyaux. Le contenu est spécialement conçu pour une utilisation avec des tuyaux VONROLL/DUKTUS. Aucun élément ne doit être remplacé par un autre produit quelconque ou utilisé pour d'autres types de ciment que ceux indiqués sur le kit de réparation ! Utilisation, voir la notice de mise en œuvre FZM/CEMPUR !



ZEROWATERLOSS
vonroll-hydro.world