



HAGENBUCHER

## DUKTUS BLS RIEGEL AUS KUNSTSTOFF

DN 80 bis DN 500



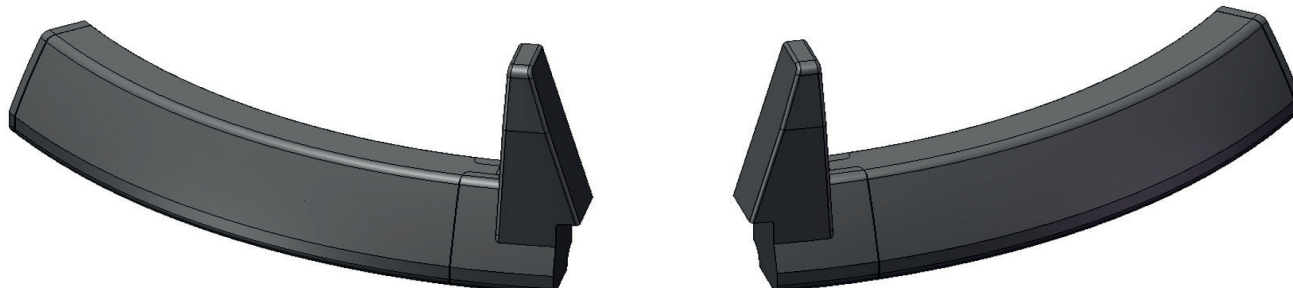
## DUKTUS BLS RIEGEL AUS KUNSTSTOFF

DN 80 bis DN 200



**HAGENBUCHER**

### Technische Daten



Die BLS Verbindung in Kombination mit Riegeln aus Kunststoff ist speziell für Gebiete mit Streustrombeeinflussung (z. B. Strassenbahn, Eisenbahn, Hochspannungsfreileitungen etc.), ohne kathodischen Korrosionsschutz, konzipiert.

Elektrischer Widerstand der Muffen-Verbindung min. 30 Ω.

Für Nennweiten DN 250–500 mit Riegelschuh zwecks Kennzeichnung und einfacheren Montage.

DN	PFA bar	Anzahl pro Satz	Masse/Satz kg
80	16	2	0,09
100		2	0,11
125		2	0,14
150		2	0,17
200		2	0,24
250		2	0,24
300		4	0,30
400		4	0,50
500		4	0,55

PFA: zulässiger Bauteilbetriebsdruck [bar],  
höhere Drücke auf Anfrage

## DUKTUS BLS RIEGEL AUS KUNSTSTOFF

DN 250 bis DN 500 mit Riegelschuh

